

หนังสือชี้ชวนสรุปข้อมูลสำคัญ



บลจ.บัวหลวง

กองทุนเปิดบัวหลวงหุ้นโกลบอล อินฟราสตรัคเจอร์

บริษัทหลักทรัพย์จัดการกองทุนรวม บัวหลวง จำกัด

การเข้าร่วมการต่อต้านทุจริต : ได้รับการรับรอง CAC

Bualuang Global Infrastructure Equity Fund

(B-GLOB-INFRA)

กองทุนรวมตราสารทุน

กองทุนรวมฟีดเดอร์ (Feeder Fund)

กองทุนรวมที่มีนโยบายเปิดให้มีการลงทุนในกองทุนรวมอื่นภายใต้

บลจ. เดียวกัน (Cross Investing Fund)

กองทุนรวมที่เน้นลงทุนแบบมีความเสี่ยงต่างประเทศ



คุณกำลังจะลงทุนอะไร?



กองทุนรวมนี้เหมาะกับใคร?



คุณต้องระวังอะไรเป็นพิเศษ?



สัดส่วนของประเภททรัพย์สินที่ลงทุน



ค่าธรรมเนียม



ผลการดำเนินงาน



ข้อมูลอื่นๆ

การลงทุนในกองทุนรวมไม่ใช่การฝากเงิน



คุณกำลังจะลงทุนอะไร?

นโยบายการลงทุน

- กองทุนลงทุนในหน่วยลงทุนของ Legg Mason ClearBridge Global Infrastructure Income Fund (กองทุนหลัก) ชนิดหน่วยลงทุน Class S Acc (USD) โดยเฉลี่ยในรอบปีบัญชีไม่น้อยกว่า 80% ของ NAV ส่วนที่เหลืออาจพิจารณาลงทุนในหรือมีไว้ซึ่งหลักทรัพย์ หรือทรัพย์สินอื่น ทั้งในประเทศและต่างประเทศ รวมถึง Derivatives เพื่อป้องกันความเสี่ยงจากอัตราแลกเปลี่ยนตามดุลยพินิจของผู้จัดการกองทุน และ/หรือเพื่อเพิ่มประสิทธิภาพการบริหารการลงทุน (EPM) และ/หรือ Structured Note และกองทุนอาจลงทุนในหน่วยลงทุนของกองทุนรวมภายใต้การจัดการเดียวกัน โดยเฉลี่ยรอบปีบัญชีไม่เกิน 20% ของ NAV และกองทุนรวมปลายทางสามารถลงทุนในหน่วยลงทุนของกองทุนรวมที่อยู่ภายใต้การจัดการของบริษัทจัดการต่อไปได้อีกไม่เกิน 1 ทอด

- กองทุนหลักลงทุนในตราสารทุนและหลักทรัพย์ที่มีลักษณะเดียวกับตราสารทุนในบริษัทที่เกี่ยวข้องกับโครงสร้างพื้นฐานในกลุ่มประเทศ G7 ได้แก่ สหรัฐอเมริกา สหราชอาณาจักร ญี่ปุ่น เยอรมนี ฝรั่งเศส อิตาลี และแคนาดา ไม่น้อยกว่า 80% ของ NAV ของกองทุนหลัก และลงทุนในตราสารทุนดังกล่าวในประเทศพัฒนาแล้วและประเทศกำลังพัฒนาไม่เกิน 20% ของ NAV ของกองทุนหลัก ทั้งนี้ บริษัทที่เกี่ยวข้องกับโครงสร้างพื้นฐาน เช่น กลุ่มสาธารณูปโภค กลุ่มโทรคมนาคมขนส่ง กลุ่มสื่อสาร และกลุ่มด้านการบริการและสังคม เป็นต้น

โดยกองทุนหลักเป็นกองทุนที่ Franking Templeton Investments (บริษัทจัดการกองทุนหลัก) มอบหมายให้ ClearBridge Investments ซึ่งเป็นบริษัทในกลุ่มของ Franklin Resources, Inc. เป็นผู้บริหารจัดการกองทุน กองทุนหลักจัดตั้งตามกฎหมายของ UCITS และจดทะเบียนซื้อขายในประเทศไอร์แลนด์ ภายใต้การกำกับดูแลของ Central Bank of Ireland ซึ่งเป็นสมาชิกสามัญของ IOSCO

ผู้ลงทุนสามารถดูข้อมูลกองทุนหลักได้ที่ <https://www.bblam.co.th/b-glob-infra>

บริษัทจัดการขอสงวนสิทธิ์เปลี่ยนแปลงประเภทและลักษณะพิเศษของกองทุนเป็นกองทุนรวมหน่วยลงทุน (Fund of Funds) หรือลงทุนโดยตรง หรือสามารถกลับมาเป็นกองทุนรวมฟีดเดอร์ (Feeder Funds) ได้ โดยไม่ทำให้ระดับความเสี่ยงของการลงทุน (Risk Spectrum) เพิ่มขึ้น และผลตอบแทนเปลี่ยนแปลงอย่างมีนัยสำคัญ ทั้งนี้ ให้เป็นไปตามดุลยพินิจของผู้จัดการกองทุน โดยขึ้นกับสถานการณ์ตลาด ณ ขณะนั้น และต้องเป็นไปเพื่อประโยชน์สูงสุดของผู้ถือหน่วยลงทุน

กลยุทธ์การลงทุน

กองทุนมีกลยุทธ์การลงทุนมุ่งหวังผลตอบแทนให้ใกล้เคียงกองทุนหลักมากที่สุด

กลยุทธ์การบริหารของกองทุนหลัก คือ มุ่งหวังให้ผลตอบแทนสูงกว่าดัชนีชี้วัด (Active Management)



กองทุนรวมนี้เหมาะกับใคร?

- ผู้ลงทุนที่สามารถรับความผันผวนและความเสี่ยงที่เกี่ยวข้องกับการลงทุนในหลักทรัพย์หรือทรัพย์สินในต่างประเทศ
- ผู้ลงทุนที่สามารถลงทุนในระยะกลางถึงระยะยาวในหลักทรัพย์ต่างประเทศ โดยคาดหวังผลตอบแทนในระยะยาวที่ดีกว่าการลงทุนในตราสารหนี้ทั่วไป

กองทุนรวมนี้ไม่เหมาะกับใคร

- ผู้ลงทุนที่เน้นการได้รับผลตอบแทนในจำนวนเงินที่แน่นอน หรือรักษาเงินต้นให้อยู่ครบ



อย่างไรหากยังไม่เข้าใจนโยบาย และความเสี่ยงของกองทุนนี้

- อ่านหนังสือชี้ชวนฉบับเต็ม หรือสอบถามผู้สนับสนุนการขายหรือรับซื้อคืนและบริษัทจัดการ
- อย่าลงทุนหากไม่เข้าใจลักษณะและความเสี่ยงของกองทุนรวมนี้ดีพอ



คุณต้องระวังอะไรเป็นพิเศษ?

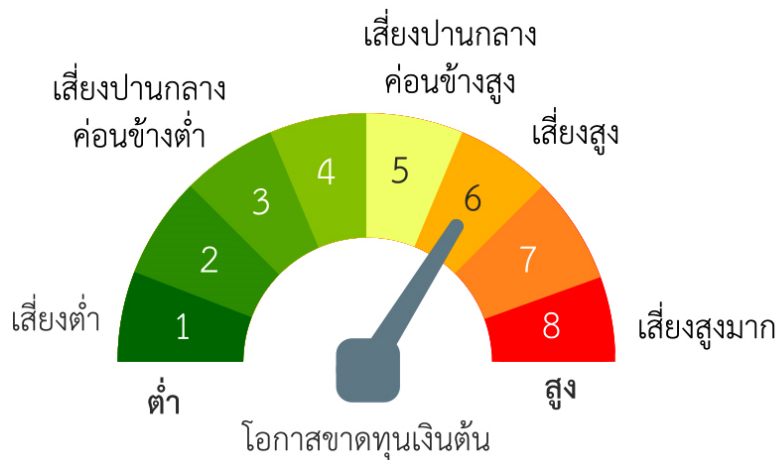
คำเตือนที่สำคัญ

- เนื่องจากกองทุนนี้ลงทุนในต่างประเทศ จึงมีความเสี่ยงที่ทางการของต่างประเทศอาจออกมาตรการในภาวะที่เกิดวิกฤตการณ์ที่ไม่ปกติ ทำให้กองทุนไม่สามารถนำเงินกลับเข้ามาในประเทศไทย ซึ่งอาจส่งผลให้ผู้ลงทุนไม่ได้รับคืนเงินตามระยะเวลาที่กำหนด
- กองทุนหลักอาจนำเงินไปลงทุนต่อในหลายสกุลเงินตามแต่ละประเทศที่กองทุนหลักไปลงทุน ทั้งนี้ กองทุนหลักอาจป้องกันความเสี่ยงจากอัตราแลกเปลี่ยนตามดุลยพินิจของผู้จัดการกองทุน
- เนื่องจากกองทุนไม่ได้ป้องกันความเสี่ยงอัตราแลกเปลี่ยนทั้งจำนวน ดังนั้น กองทุนจึงมีความเสี่ยงจากความผันผวนของอัตราแลกเปลี่ยนของเงินบาทกับสกุลเงินตราต่างประเทศ และผู้ลงทุนอาจจะขาดทุนหรือได้รับกำไรจากอัตราแลกเปลี่ยนหรือได้รับเงินคืนต่ำกว่าเงินลงทุนเริ่มแรกก็ได้
- กองทุนอาจลงทุนใน Derivatives หรือ Structured Note ได้ กองทุนจึงมีความเสี่ยงมากกว่ากองทุนรวมที่ลงทุนในหลักทรัพย์อ้างอิงโดยตรง เนื่องจากใช้เงินลงทุนในจำนวนที่น้อยกว่าจึงมีกำไร/ขาดทุนสูงกว่าการลงทุนในหลักทรัพย์อ้างอิงโดยตรง
- ผู้ลงทุนควรลงทุนในกองทุนรวมเมื่อมีความเข้าใจในความเสี่ยงของ Derivatives และผู้ลงทุนควรพิจารณาความเหมาะสมของการลงทุน โดยคำนึงถึงประสบการณ์การลงทุน วัตถุประสงค์การลงทุน และฐานะการเงินของผู้ลงทุนเอง
- กองทุนอาจลงทุนในตราสารที่ไม่ได้รับการจัดอันดับความน่าเชื่อถือ และ/หรือมีอันดับความน่าเชื่อถืออยู่ในระดับที่ต่ำกว่าอันดับความน่าเชื่อถือที่สามารถลงทุนได้ รวมถึงตราสารทุนที่ไม่ได้จดทะเบียนในตลาดหลักทรัพย์ ผู้ลงทุนอาจมีความเสี่ยงจากการผิดนัดชำระหนี้ของผู้ออกตราสาร ซึ่งส่งผลให้ผู้ลงทุนขาดทุนจากการลงทุนบางส่วนหรือทั้งจำนวนได้
- กองทุนอาจลงทุนในหน่วยลงทุนของกองทุนรวมอื่นภายใต้การจัดการเดียวกัน ซึ่งอาจจะก่อให้เกิดความขัดแย้งทางผลประโยชน์อันเกิดจากนโยบายการลงทุนในหน่วยลงทุนของกองทุนรวมภายใต้การจัดการเดียวกัน
- กองทุนหลักมีการจำกัดการไถ่ถอนหน่วยลงทุน โดยหากคำสั่งไถ่ถอนหน่วยลงทุนทั้งหมดเกิน 10% ของ NAV ของกองทุนหลัก กองทุนหลักอาจพิจารณารับคำสั่งไถ่ถอนหน่วยลงทุนดังกล่าวตามสัดส่วนเพื่อไม่ให้เกิน 10% ของ NAV ของกองทุนหลัก และคำสั่งไถ่ถอนหน่วยลงทุนส่วนที่เหลือจะถูกทำรายการในวันทำการถัดไปตามลำดับการส่งคำสั่งก่อนหลัง นอกจากนี้ กองทุนหลักอาจระงับคำสั่งซื้อ คำสั่งขายคืน หรือคำสั่งสับเปลี่ยนหน่วยลงทุนของผู้ลงทุนของกองทุนหลัก ในกรณีที่เกิดเหตุการณ์ไม่ปกติ อาทิเช่น กรณีเกิดเหตุการณ์ใดๆ ที่กองทุนไม่สามารถจำหน่ายหลักทรัพย์หรือทรัพย์สิน หรือประเมินมูลค่าเงินลงทุนของกองทุนได้ หรือตลาดซื้อขายหลักทรัพย์ที่กองทุนหลักลงทุนไม่สามารถเปิดทำการซื้อขายได้ตามปกติ หรือหลักทรัพย์ที่กองทุนหลักลงทุนถูกระงับการซื้อขาย หรือเกิดเหตุการณ์ไม่ปกติทางเศรษฐกิจ การเมือง หรือเกิดเหตุการณ์อื่นใดที่อยู่เหนือการควบคุมของกองทุนหลัก ดังนั้น ผู้ถือหน่วยลงทุนอาจไม่ได้รับการจัดสรรหน่วยลงทุนและมูลค่าหน่วยลงทุนในวันที่ส่งคำสั่งขายคืนหรือคำสั่งสับเปลี่ยนหน่วยลงทุนนั้น รวมถึงอาจไม่ได้รับเงินค่าขายคืนหรือสับเปลี่ยนหน่วยลงทุนภายในระยะเวลาที่กำหนดไว้
- ในกรณีที่มิมีแนวโน้มว่าจะมีการขายคืนหน่วยลงทุนเกินกว่า 2 ใน 3 ของจำนวนหน่วยลงทุนที่จำหน่ายได้แล้วทั้งหมด บริษัทจัดการอาจใช้ดุลยพินิจในการเลิกกองทุนรวม และอาจยกเลิกคำสั่งซื้อขายหน่วยลงทุนที่ได้รับไว้แล้วหรือหยุดรับคำสั่งดังกล่าวได้
- กองทุนรวมอาจมีการกระจุกตัวของการถือหน่วยลงทุนของบุคคลใดเกิน 1 ใน 3 ของจำนวนหน่วยลงทุนทั้งหมด ดังนั้น หากผู้ถือหน่วยลงทุนดังกล่าวไถ่ถอนหน่วยลงทุนอาจมีความเสี่ยงให้กองทุนต้องเลิกกองทุนรวมได้ ผู้ลงทุนสามารถตรวจสอบข้อมูลการถือหน่วยลงทุนเกิน 1 ใน 3 ได้ที่ www.bblam.co.th

คำเตือนที่สำคัญ (ต่อ)

- ในสถานการณ์ไม่ปกติ ผู้ถือหน่วยลงทุนอาจไม่สามารถขายคืนหน่วยลงทุน หรืออาจได้รับชำระค่าขายคืนหน่วยลงทุนต่ำกว่าระยะเวลาที่กำหนดไว้ในหนังสือชี้ชวน
- ผลการดำเนินงานของกองทุนรวมไม่ได้ขึ้นอยู่กับสถานะทางการเงินหรือผลการดำเนินงานของบริษัทจัดการกองทุนรวมหรือผู้สนับสนุนการขายหรือรับซื้อคืนหน่วยลงทุน
- ในกรณีที่บริษัทจัดการมีพันธสัญญาหรือข้อตกลงกับรัฐต่างประเทศ หรือหน่วยงานของรัฐต่างประเทศ หรือมีความจำเป็นต้องปฏิบัติตามกฎหมายของรัฐต่างประเทศ ไม่ว่าจะเกิดขึ้นแล้วในขณะนี้หรือจะเกิดขึ้นในอนาคต เช่น ดำเนินการตาม Foreign Account Tax Compliance Act (FATCA) ของประเทศสหรัฐอเมริกา เป็นต้น ผู้ถือหน่วยลงทุนได้รับทราบและตกลงยินยอมให้สิทธิแก่บริษัทจัดการที่จะปฏิบัติการและดำเนินการต่างๆ เพื่อให้เป็นไปตามพันธสัญญาหรือข้อตกลง หรือกฎหมายของรัฐต่างประเทศนั้น ซึ่งรวมถึงการเปิดเผยข้อมูลต่างๆ ของผู้ถือหน่วยลงทุน การหักภาษี ณ ที่จ่ายจากเงินได้ของผู้ถือหน่วยลงทุน ตลอดจนมีสิทธิดำเนินการอื่นใดเท่าที่จำเป็นสำหรับการปฏิบัติตามพันธสัญญา หรือข้อตกลง หรือกฎหมายของรัฐต่างประเทศ

แผนภาพแสดงตำแหน่งความเสี่ยงของกองทุนรวม



หมายเหตุ กองทุนมี net exposure ในตราสารทุนต่างประเทศเป็นหลัก โดยเฉลี่ยรอบปีบัญชีไม่น้อยกว่า 80% ของ NAV

ปัจจัยความเสี่ยงที่สำคัญ

ความเสี่ยงจากความผันผวนของมูลค่าหน่วยลงทุน (Market Risk)

ความผันผวนของผลการดำเนินงาน (SD)	ต่ำ	สูง
	<5%	5-10% 10-15% 15-25% >25%

ความเสี่ยงจากการลงทุนกระจุกตัว (High Concentration Risk)

การลงทุนกระจุกตัวในผู้ออกตราสารรวม	ต่ำ	สูง
	≤10%	10-20% 20-50% 50-80% >80%

การลงทุนกระจุกตัวในหมวดอุตสาหกรรมรวม	ต่ำ	สูง
	≤20%	20-50% 50-80% >80%

หมายเหตุ: กองทุนลงทุนในกองทุนหลักที่มีการลงทุนกระจุกตัวในหมวดอุตสาหกรรม Electric

การลงทุนกระจุกตัวรายประเทศรวม	ต่ำ	สูง
	≤20%	20-50% 50-80% >80%

หมายเหตุ: กองทุนลงทุนในกองทุนหลักที่มีการลงทุนกระจุกตัวในประเทศสหรัฐอเมริกา

ความเสี่ยงจากการเปลี่ยนแปลงของอัตราแลกเปลี่ยน (Currency Risk)

การป้องกันความเสี่ยง fx	ต่ำ	สูง
	ทั้งหมด/ เกือบทั้งหมด	บางส่วน คุลยพินิจ ไม่ป้องกัน

หมายเหตุ: กองทุนรวมมีการป้องกันความเสี่ยงจากการเปลี่ยนแปลงของอัตราแลกเปลี่ยนประมาณ 50% ของเงินลงทุนในต่างประเทศ

Click ดูคำอธิบายปัจจัยความเสี่ยง



สัดส่วนของประเภททรัพย์สินที่ลงทุน

สัดส่วนการลงทุนของกองทุนหลัก

Sector Allocation (%)

Electric	34.67	Airports	6.67
Gas	14.66	Communications	3.26
Toll Roads	10.98	Rail	2.60
Renewables	9.81	Water	1.86
Energy Infrastructure	7.36	Cash & Cash Equivalents	8.12

Country/Region Allocation (%)

United States	26.14	Mexico	4.75
Canada	15.79	Italy	3.97
Spain	12.43	Brazil	3.09
United Kingdom	9.96	Portugal	2.14
Australia	8.85	Cash & Cash Equivalents	8.12
France	4.76		

Top Ten Holdings (%)

Exelon Corp	5.40	Iberdrola SA	3.57
National Grid PLC	4.69	Public Service Enterprise Group Inc	3.53
Snam SpA	3.97	SSE PLC	3.41
Atlas Arteria Ltd	3.79	Pembina Pipeline Corp	3.37
Clearway Energy Inc	3.64	Aena SME SA	2.99
		Total	38.36

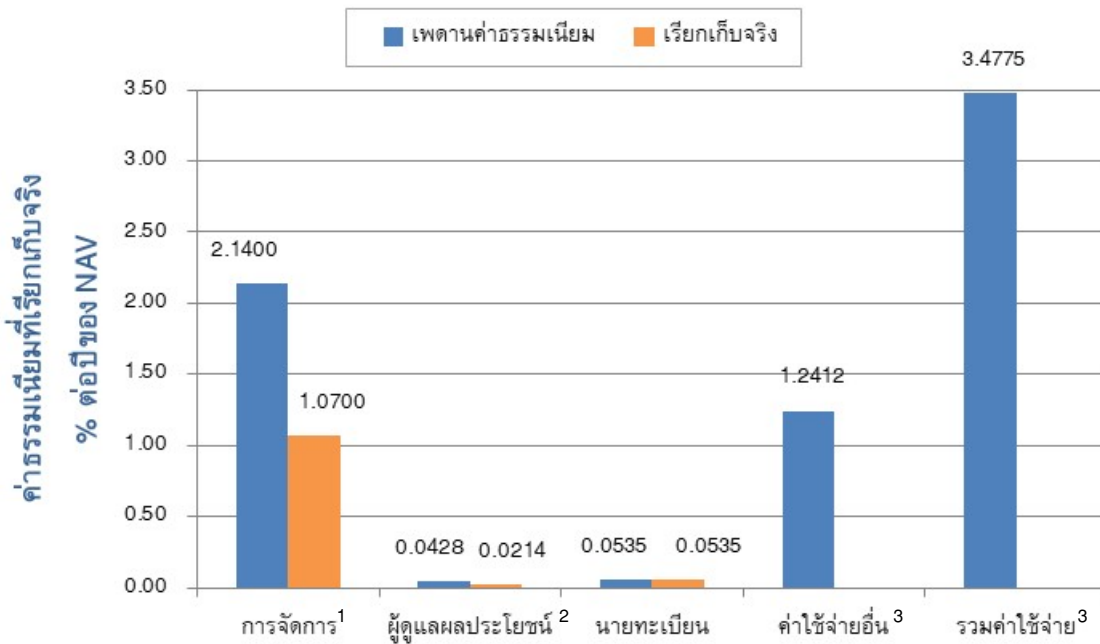
แหล่งที่มา: Factsheet Legg Mason ClearBridge Global Infrastructure Income Fund ณ วันที่ 31 มกราคม 2565



ค่าธรรมเนียม

* ค่าธรรมเนียมมีผลกระทบต่อผลตอบแทนที่คุณจะได้รับ
ดังนั้น คุณควรพิจารณาการเรียกเก็บค่าธรรมเนียมดังกล่าวก่อนการลงทุน *

ค่าธรรมเนียมที่เรียกเก็บจากกองทุนรวม (% ต่อปีของ NAV)



¹ กรณีที่กองทุน (กองทุนต้นทาง) ลงทุนในหน่วยลงทุนของกองทุนรวมภายใต้การจัดการเดียวกัน (กองทุนปลายทาง) บริษัทจัดการจะไม่เรียกเก็บค่าธรรมเนียมการจัดการซ้ำซ้อนกับกองทุนปลายทาง เช่น หากกองทุนต้นทางมีมูลค่าทรัพย์สินสุทธิ 1,000 ล้านบาท และจัดสรรการลงทุนไปยังกองทุนปลายทางจำนวน 100 ล้านบาท บริษัทจัดการจะเรียกเก็บค่าธรรมเนียมการจัดการจาก (1) เงินลงทุน 900 ล้านบาท ในอัตราที่กองทุนต้นทางกำหนด และ (2) เงินลงทุน 100 ล้านบาท ในอัตราที่กองทุนปลายทางกำหนด เป็นต้น และรวมถึงกรณีที่กองทุนปลายทางอาจลงทุนในหน่วยลงทุนของกองทุนรวมใดๆ ของบริษัทจัดการอีกทอดหนึ่ง บริษัทจัดการจะไม่เรียกเก็บค่าธรรมเนียมดังกล่าวซ้ำซ้อนด้วยเช่นกัน

² ค่าธรรมเนียมผู้ดูแลผลประโยชน์รวมค่าธรรมเนียมรับฝากหลักทรัพย์ในต่างประเทศ

³ ไม่รวมค่าโฆษณาช่วงเสนอขายหน่วยลงทุนครั้งแรก (ค่าใช้จ่ายโฆษณาและประชาสัมพันธ์ช่วงเสนอขายหน่วยลงทุนครั้งแรก ไม่เกิน 1.07% ของมูลค่าทรัพย์สินสุทธิ ณ วันที่จัดทะเบียน)

ค่าธรรมเนียมที่เรียกเก็บจากผู้ถือหน่วยลงทุน (% ของมูลค่าซื้อขาย)

รายการ	สูงสุดไม่เกิน	เก็บจริง
ค่าธรรมเนียมการขาย ¹	1.50	IPO 0.75 ² หลัง IPO 1.50 ³
ค่าธรรมเนียมการรับซื้อคืน ¹	1.00 (ขั้นต่ำ 50 บาท)	ไม่เรียกเก็บ ⁴
ค่าธรรมเนียมการสับเปลี่ยน <ul style="list-style-type: none"> • กรณีเป็นกองทุนต้นทาง • กรณีเป็นกองทุนปลายทาง 	เท่ากับค่าธรรมเนียมการรับซื้อคืน เท่ากับค่าธรรมเนียมการขาย	ไม่เรียกเก็บ ⁴ 1.50
ค่าธรรมเนียมการโอน	50 บาท ต่อ 1,000 หน่วย หรือเศษของ 1,000 หน่วย	50 บาท ต่อ 1,000 หน่วย หรือเศษของ 1,000 หน่วย
ค่าธรรมเนียมการออกเอกสาร แสดงสิทธิในหน่วยลงทุน	ไม่มี	ไม่มี
ค่าธรรมเนียมอื่นๆ	ตามที่จ่ายจริง	ตามที่จ่ายจริง

¹ กรณีที่กองทุน (กองทุนต้นทาง) ลงทุนของกองทุนรวมภายใต้การจัดการเดียวกัน (กองทุนปลายทาง) บริษัทจัดการจะไม่เรียกเก็บค่าธรรมเนียมการขายซ้ำซ้อนกับกองทุนปลายทาง เช่น หากกองทุนต้นทางมีมูลค่าทรัพย์สินสุทธิ 1,000 ล้านบาท และจัดสรรการลงทุนไปยังกองทุนปลายทางจำนวน 100 ล้านบาท บริษัทจัดการจะเรียกเก็บค่าธรรมเนียมการขายจากเงินลงทุน 1,000 ล้านบาท ในอัตราที่กองทุนต้นทางกำหนดเท่านั้น โดยกองทุนปลายทางจะไม่มีการเรียกเก็บค่าธรรมเนียมการขายจากกองทุนต้นทางเพิ่มเติมอีก เป็นต้น และรวมถึงกรณีที่กองทุนปลายทางอาจลงทุนในหน่วยลงทุนของกองทุนรวมใดๆ ของบริษัทจัดการอีกทอดหนึ่ง บริษัทจัดการจะไม่เรียกเก็บค่าธรรมเนียมดังกล่าวซ้ำซ้อนด้วยเช่นกัน

² ในช่วงระหว่างการเสนอขายหน่วยลงทุนครั้งแรก (IPO) บริษัทจัดการจะเรียกเก็บค่าธรรมเนียมการขายในอัตรา 0.75% โดยบริษัทจัดการจะยกเว้นค่าธรรมเนียมการขายให้กับกองทุนสำรองเลี้ยงชีพและหรือกองทุนส่วนบุคคลภายใต้การจัดการของบริษัทจัดการ

³ ภายหลังจากจดทะเบียนกองทรัสต์สินเป็นกองทุนรวมแล้ว บริษัทจัดการจะเรียกเก็บค่าธรรมเนียมการขายในอัตราไม่เกิน 1.50% โดยบริษัทจัดการอาจคิดค่าธรรมเนียมการขายกับผู้ลงทุนแต่ละกลุ่มไม่เท่ากัน ภายใต้งบเงื่อนไขดังนี้

- (1) บริษัทจัดการจะยกเว้นค่าธรรมเนียมการขายให้กับกองทุนสำรองเลี้ยงชีพและหรือกองทุนส่วนบุคคลภายใต้การจัดการของบริษัทจัดการ
- (2) บริษัทจัดการจะเรียกเก็บค่าธรรมเนียมการขายหน่วยลงทุนในอัตรา 50% ของค่าธรรมเนียมการขายที่เรียกเก็บจริงสำหรับลูกค้าที่มีการลงทุนเท่ากับหรือมากกว่า 50 ล้านบาทต่อรายการ
- (3) บริษัทจัดการจะเรียกเก็บค่าธรรมเนียมการขายหน่วยลงทุนในอัตรา 100% ของค่าธรรมเนียมการขายที่เรียกเก็บจริงสำหรับลูกค้าที่ไม่เข้าข้อ (1) และข้อ (2)

ทั้งนี้ บริษัทจัดการขอสงวนสิทธิ์ที่จะแก้ไข ยกเลิก หรือเพิ่มเติมการคิดค่าธรรมเนียมการขายข้างต้นได้ในภายหลัง โดยจะแจ้งให้ผู้ลงทุนทราบผ่านทาง www.bblam.co.th และเปิดเผยที่สำนักงานของบริษัทจัดการและหรือผู้สนับสนุนการขายหรือรับซื้อคืน

⁴ บริษัทจัดการขอสงวนสิทธิ์เรียกเก็บในอัตราไม่เกิน 1.00% (ขั้นต่ำ 50 บาท) โดยจะแจ้งให้ทราบล่วงหน้า

การสับเปลี่ยนหน่วยลงทุน กรณีเป็นกองทุนต้นทาง ไร่ราคาซื้อคืนหน่วยลงทุน กรณีเป็นกองทุนปลายทาง ไร่ราคาขายหน่วยลงทุน ซึ่งจะมีค่าธรรมเนียมการขายหรือรับซื้อคืนคำนวณอยู่ในราคาดังกล่าวแล้ว

หมายเหตุ ค่าธรรมเนียมดังกล่าวรวมภาษีมูลค่าเพิ่ม ภาษีธุรกิจเฉพาะหรือภาษีอื่นใดแล้ว ทั้งนี้ ในปัจจุบัน ภาษีมูลค่าเพิ่มเท่ากับ 7% หากมีการเปลี่ยนแปลง บริษัทจัดการขอสงวนสิทธิ์ที่จะปรับปรุงอัตราค่าธรรมเนียมข้างต้นให้สอดคล้องกับการเปลี่ยนแปลงดังกล่าว โดยถือว่าได้รับมติจากผู้ถือหน่วยลงทุนแล้ว



ผลการดำเนินงานในอดีต

* ผลการดำเนินงานในอดีต มิได้เป็นสิ่งยืนยันถึงผลการดำเนินงานในอนาคต *

1. ดัชนีชี้วัดของกองทุน (Benchmark) คือ

ดัชนี OECD G7 CPI + 5.5% (ซึ่งเป็นเกณฑ์วัดผลการดำเนินงานของกองทุนหลัก) ตามข้อมูลล่าสุดที่บริษัทมี ณ วันที่คำนวณ

2. ประเภทกองทุนรวมเพื่อใช้เปรียบเทียบผลการดำเนินงาน ณ จุดขาย คือ

Global Equity



ข้อมูลอื่นๆ

นโยบายการจ่ายปันผล	ไม่จ่าย
ผู้ดูแลผลประโยชน์	ธนาคารทหารไทยธนชาติ จำกัด (มหาชน)
วันที่จดทะเบียน	17 มีนาคม 2565 (อาจเปลี่ยนแปลงได้)
อายุโครงการ	ไม่กำหนด
จำนวนเงินทุนของโครงการ	5,000 ล้านบาท
การซื้อขายหุ้นหน่วยลงทุน	<p>วันทำการซื้อ</p> <p>ช่วง IPO : 9 - 15 มีนาคม 2565</p> <ul style="list-style-type: none">บริษัทจัดการ/ ผู้สนับสนุนการขายหรือรับซื้อคืน : เวลา 8.30 - 15.30 น.Bangkok Bank Mobile Banking : เวลา 8.30 - 16.00 น.BF Fund Trading : สามารถทำรายการได้ 24 ชั่วโมง (cut off time 15.00 น.) <p>หลัง IPO : ทุกวันทำการซื้อขายของกองทุน¹ (ทำรายการได้ตั้งแต่วันทำการซื้อขายถัดจากวันที่จดทะเบียนกองทรัสต์สินเป็นกองทุนรวม)</p> <ul style="list-style-type: none">บริษัทจัดการ/ ผู้สนับสนุนการขายหรือรับซื้อคืน/ หักบัญชีเงินฝากแบบถัวเฉลี่ย² : เวลา 8.30 - 15.30 น.Bualuang iBanking/ Bangkok Bank Mobile Banking/ ATM/ Bualuang Phone/ BF Fund Trading⁴ : ทุกวันตลอด 24 ชั่วโมง³ <p>มูลค่าขั้นต่ำของการซื้อครั้งแรก : 500 บาท</p> <p>มูลค่าขั้นต่ำของการซื้อครั้งถัดไป : 500 บาท</p> <p>หมายเหตุ: ในการเปลี่ยนแปลงมูลค่าขั้นต่ำของการสั่งซื้อครั้งถัดไป บริษัทจัดการจะคำนึงถึงประโยชน์ของผู้ถือหน่วยลงทุนเป็นสำคัญ โดยบริษัทจัดการจะประกาศการเปลี่ยนแปลงและแจ้งให้ผู้ถือหน่วยลงทุนทราบล่วงหน้าอย่างชัดเจนถึงวันที่มีการเปลี่ยนแปลงมูลค่าขั้นต่ำของการสั่งซื้อครั้งถัดไป คำอธิบายเกี่ยวกับการเปลี่ยนแปลง และเหตุผลในการเปลี่ยนแปลงข้อมูลดังกล่าว ผ่านเว็บไซต์ของบริษัทจัดการ ภายในระยะเวลาที่ผู้ถือหน่วยลงทุนสามารถใช้ประโยชน์จากข้อมูลในการตัดสินใจลงทุนได้</p> <p>วันทำการขายคืน : ทุกวันทำการซื้อขายของกองทุน¹ (ทำรายการได้ตั้งแต่วันทำการซื้อขายถัดจากวันที่จดทะเบียนกองทรัสต์สินเป็นกองทุนรวม)</p> <ul style="list-style-type: none">บริษัทจัดการ/ ผู้สนับสนุนการขายหรือรับซื้อคืน : เวลา 8.30 - 15.30 น.Bualuang iBanking/ Bangkok Bank Mobile Banking/ ATM/ Bualuang Phone/ BF Fund Trading⁴ : ทุกวันตลอด 24 ชั่วโมง³

	<p>มูลค่าขั้นต่ำของการขายคืน : ไม่กำหนด</p> <p>ยอดคงเหลือขั้นต่ำ : ไม่กำหนด</p> <p>ระยะเวลาการรับเงินค่าขายคืน : ภายใน 5 วันทำการนับตั้งแต่วันทำการถัดจากวันทำการขายคืนหน่วยลงทุน (ปัจจุบัน ภายใน 4 วันทำการ)</p> <p>วันที่คำนวณ NAV : วันที่ T+2 (T = วันทำการซื้อขาย)</p> <p>1 วันทำการซื้อขายของกองทุนที่ระบุในส่วนท้ายของหนังสือชี้ชวนส่วนสรุปข้อมูลสำคัญ</p> <p>2 ปัจจุบันสามารถทำการผ่าน บมจ.ธนาคารกรุงเทพ/ Bangkok Bank Mobile Banking บมจ.กรุงเทพประกันชีวิต และ BF Fund Trading</p> <p>3 การส่งคำสั่งซื้อหรือคำสั่งขายคืน (ยกเว้น BF Fund Trading) หลังเวลา 16.00 น. ในวันทำการซื้อขาย หรือในวันหยุดทำการซื้อขาย จะได้รับราคาขายหรือราคารับซื้อคืนหน่วยลงทุนที่คำนวณได้ ณ สิ้นวันทำการซื้อขายถัดไป</p> <p>4 การส่งคำสั่งซื้อหลังเวลา 15.00 น. ในวันทำการซื้อขาย หรือในวันหยุดทำการซื้อขาย จะได้รับราคาขายหน่วยลงทุนที่คำนวณได้ ณ สิ้นวันทำการซื้อขายถัดไป และการส่งคำสั่งขายคืนหลังเวลา 15.30 น. ในวันทำการซื้อขาย หรือในวันหยุดทำการซื้อขาย จะได้รับราคาซื้อคืนหน่วยลงทุนที่คำนวณได้ ณ สิ้นวันทำการซื้อขายถัดไป</p> <p>คุณสามารถตรวจสอบมูลค่าทรัพย์สินรายวันได้ที่ช่องทางใดช่องทางหนึ่งหรือทุกช่องทาง ดังนี้</p> <ul style="list-style-type: none"> <input checked="" type="checkbox"/> เว็บไซต์บริษัทจัดการ www.bblam.co.th และหรือผู้สนับสนุนการขายหรือรับซื้อคืน <input checked="" type="checkbox"/> Mobile Application เช่น BF Mobile Application <input checked="" type="checkbox"/> ประกาศปิดที่บริษัทจัดการ หรือผู้สนับสนุนการขายหรือรับซื้อคืน <input checked="" type="checkbox"/> หนังสือพิมพ์รายวัน <input checked="" type="checkbox"/> ตรวจสอบข้อมูลใน NAV Center ที่ www.thaimutualfund.com <p>หรือสอบถามได้ที่ บลจ.บัวหลวง โทร. 0-2674-6488 กด 8</p>																										
<p>รายชื่อผู้จัดการกองทุน</p>	<table border="0"> <thead> <tr> <th>ชื่อผู้จัดการกองทุน</th> <th>วันที่เริ่มบริหารกองทุน</th> </tr> </thead> <tbody> <tr> <td>นาย พีรพงศ์ จิระเสวีจินดา</td> <td>วันจดทะเบียนกองทุน</td> </tr> <tr> <td>นาง อติกานต์ พานิชเกษม</td> <td>วันจดทะเบียนกองทุน</td> </tr> <tr> <td>น.ส. สุภารัตน์ ทิพย์เทอดธนา</td> <td>วันจดทะเบียนกองทุน</td> </tr> <tr> <td>น.ส. ชนิกานต์ ลีลาธรรมรัตน์</td> <td>วันจดทะเบียนกองทุน</td> </tr> <tr> <td>น.ส. ปริญชัช คลองคำนวณการ</td> <td>วันจดทะเบียนกองทุน</td> </tr> <tr> <td>น.ส. รุ่งนภา เสถียรนุกูล</td> <td>วันจดทะเบียนกองทุน</td> </tr> <tr> <td>นาย เจฟ สุธีโสภณ</td> <td>วันจดทะเบียนกองทุน</td> </tr> <tr> <td>น.ส. อรุณี ศิลปการประดิษฐ์</td> <td>วันจดทะเบียนกองทุน</td> </tr> <tr> <td>น.ส. ศิรารัตน์ อรุณจิตต์</td> <td>วันจดทะเบียนกองทุน</td> </tr> <tr> <td>น.ส. วณาลี ตรีสัมพันธ์</td> <td>วันจดทะเบียนกองทุน</td> </tr> <tr> <td>นาย ปัญญพัฒน์ ประคุณหังสิต</td> <td>วันจดทะเบียนกองทุน</td> </tr> <tr> <td>นาย ชัชวาล สิมะธัมมันธ์</td> <td>วันจดทะเบียนกองทุน</td> </tr> </tbody> </table>	ชื่อผู้จัดการกองทุน	วันที่เริ่มบริหารกองทุน	นาย พีรพงศ์ จิระเสวีจินดา	วันจดทะเบียนกองทุน	นาง อติกานต์ พานิชเกษม	วันจดทะเบียนกองทุน	น.ส. สุภารัตน์ ทิพย์เทอดธนา	วันจดทะเบียนกองทุน	น.ส. ชนิกานต์ ลีลาธรรมรัตน์	วันจดทะเบียนกองทุน	น.ส. ปริญชัช คลองคำนวณการ	วันจดทะเบียนกองทุน	น.ส. รุ่งนภา เสถียรนุกูล	วันจดทะเบียนกองทุน	นาย เจฟ สุธีโสภณ	วันจดทะเบียนกองทุน	น.ส. อรุณี ศิลปการประดิษฐ์	วันจดทะเบียนกองทุน	น.ส. ศิรารัตน์ อรุณจิตต์	วันจดทะเบียนกองทุน	น.ส. วณาลี ตรีสัมพันธ์	วันจดทะเบียนกองทุน	นาย ปัญญพัฒน์ ประคุณหังสิต	วันจดทะเบียนกองทุน	นาย ชัชวาล สิมะธัมมันธ์	วันจดทะเบียนกองทุน
ชื่อผู้จัดการกองทุน	วันที่เริ่มบริหารกองทุน																										
นาย พีรพงศ์ จิระเสวีจินดา	วันจดทะเบียนกองทุน																										
นาง อติกานต์ พานิชเกษม	วันจดทะเบียนกองทุน																										
น.ส. สุภารัตน์ ทิพย์เทอดธนา	วันจดทะเบียนกองทุน																										
น.ส. ชนิกานต์ ลีลาธรรมรัตน์	วันจดทะเบียนกองทุน																										
น.ส. ปริญชัช คลองคำนวณการ	วันจดทะเบียนกองทุน																										
น.ส. รุ่งนภา เสถียรนุกูล	วันจดทะเบียนกองทุน																										
นาย เจฟ สุธีโสภณ	วันจดทะเบียนกองทุน																										
น.ส. อรุณี ศิลปการประดิษฐ์	วันจดทะเบียนกองทุน																										
น.ส. ศิรารัตน์ อรุณจิตต์	วันจดทะเบียนกองทุน																										
น.ส. วณาลี ตรีสัมพันธ์	วันจดทะเบียนกองทุน																										
นาย ปัญญพัฒน์ ประคุณหังสิต	วันจดทะเบียนกองทุน																										
นาย ชัชวาล สิมะธัมมันธ์	วันจดทะเบียนกองทุน																										

Click ดูวันทำการซื้อขายของกองทุน

ผู้สนับสนุนการขายหรือรับซื้อคืน	<input checked="" type="checkbox"/> บมจ.ธนาคารกรุงเทพ โทร. 1333 <input checked="" type="checkbox"/> บมจ.หลักทรัพย์ บัวหลวง โทร. 0-2231-3777 or 0-2618-1000 <input checked="" type="checkbox"/> บมจ.กรุงเทพประกันชีวิต โทร. 0-2777-8999 <input checked="" type="checkbox"/> บมจ.หลักทรัพย์ โนมูระ พัฒนสิน โทร. 0-2638-5500 <input checked="" type="checkbox"/> บจ.หลักทรัพย์ เอเชีย พลัส โทร. 0-2680-1234 <input checked="" type="checkbox"/> บมจ.หลักทรัพย์ ฟิลลิป (ประเทศไทย) โทร. 0-2635-1700 <input checked="" type="checkbox"/> บมจ.หลักทรัพย์ เกียรติสินภัทร โทร. 0-2305-9449 <input checked="" type="checkbox"/> บจ.หลักทรัพย์ ดีบีเอส วิคเคอร์ส (ประเทศไทย) โทร. 0-2657-7000 <input checked="" type="checkbox"/> บมจ.หลักทรัพย์ กรุงศรี โทร. 0-2659-7000 <input checked="" type="checkbox"/> บจ.หลักทรัพย์นายหน้าซื้อขายหน่วยลงทุน ฟินโนมีนา โทร. 0-2026-5100 กด 1 <input checked="" type="checkbox"/> บจ.หลักทรัพย์ ไทยพาณิชย์ โทร. 0-2949-1999 <input checked="" type="checkbox"/> บมจ.หลักทรัพย์ เคจีไอ (ประเทศไทย) โทร. 0-2658-8889
ติดต่อสอบถาม/ รับหนังสือชี้ชวน/ ร้องเรียน	บริษัทหลักทรัพย์จัดการกองทุนรวม บัวหลวง จำกัด เลขที่ 175 อาคารสารคดีทีวเวอร์ ชั้น 7 ชั้น 21 และ ชั้น 26 ถนนสาทรใต้ แขวงทุ่งมหาเมฆ เขตสาทร กรุงเทพมหานคร 10120 โทรศัพท์: 0-2674-6488 Website: www.bblam.co.th Email: crm@bblam.co.th
ธุรกรรมที่อาจก่อให้เกิดความ ขัดแย้งทางผลประโยชน์	เนื่องจากกองทุนอาจลงทุนในหน่วยลงทุนของกองทุนรวมภายใต้การจัดการเดียวกัน ดังนั้น บริษัทจัดการจะจัดให้มีระบบงานที่ป้องกันธุรกรรมที่อาจก่อให้เกิดความ ขัดแย้งทางผลประโยชน์อันอาจเกิดจากนโยบายการลงทุนที่เปิดให้มีการลงทุน ในหน่วยลงทุนของกองทุนรวมภายใต้การจัดการเดียวกัน เพื่อให้เกิดประโยชน์สูงสุด แก่ผู้ถือหน่วยลงทุนของทั้งกองทุนต้นทางและกองทุนปลายทาง คุณสามารถตรวจสอบ ธุรกรรมที่อาจก่อให้เกิดความขัดแย้งทางผลประโยชน์ ได้ที่ www.bblam.co.th

- การลงทุนในหน่วยลงทุนไม่ใช่การฝากเงิน รวมทั้งไม่ได้อยู่ภายใต้ความคุ้มครองของสถาบันคุ้มครองเงินฝาก จึงมีความเสี่ยงจากการลงทุนซึ่งผู้ลงทุนอาจไม่ได้รับเงินลงทุนคืนเต็มจำนวน
- ได้รับอนุมัติจัดตั้ง และอยู่ภายใต้การกำกับดูแลของสำนักงาน ก.ล.ต
- การพิจารณาหนังสือชี้ชวนในการเสนอขายหน่วยลงทุนของกองทุนรวมนี้มีได้เป็นการแสดงว่าสำนักงาน ก.ล.ต. ได้รับรองถึงความถูกต้องของข้อมูลในหนังสือชี้ชวนของกองทุนรวม หรือได้ประกันราคาหรือผลตอบแทนของหน่วยลงทุนที่เสนอขายนั้น ทั้งนี้ บริษัทจัดการกองทุนรวมได้สอบถามข้อมูลในหนังสือชี้ชวนส่วนสรุปข้อมูลสำคัญ ณ วันที่ 25 กุมภาพันธ์ 2565 แล้วด้วยความระมัดระวังในฐานะผู้รับผิดชอบในการดำเนินการของกองทุนรวมและขอรับรองว่าข้อมูลดังกล่าวถูกต้อง ไม่เป็นเท็จ และไม่ทำให้ผู้อื่นสำคัญผิด

คำอธิบายเพิ่มเติม

ปัจจัยความเสี่ยง

- **ความเสี่ยงจากความผันผวนของมูลค่าหน่วยลงทุน (Market Risk)** หมายถึง ความเสี่ยงที่มูลค่าของหลักทรัพย์ที่กองทุนรวมลงทุนจะเปลี่ยนแปลงเพิ่มขึ้นหรือลดลงจากปัจจัยภายนอก เช่น สภาวะเศรษฐกิจการลงทุน ปัจจัยทางการเมืองทั้งในและต่างประเทศ เป็นต้น ซึ่งพิจารณาได้จากค่า standard deviation (SD) ของกองทุนรวม หากกองทุนรวมมีค่า SD สูง แสดงว่ากองทุนรวมมีความผันผวนจากการเปลี่ยนแปลงของราคาหลักทรัพย์สูง
- **ความเสี่ยงจากการลงทุนกระจุกตัว (High Concentration Risk)**
 - **ความเสี่ยงจากการลงทุนกระจุกตัวในผู้ออกตราสารรายใดรายหนึ่ง (High Issuer Concentration Risk)** เกิดจากกองทุนลงทุนในผู้ออกตราสารรายใดรายหนึ่ง มากกว่า 10% ของ NAV รวมกัน ซึ่งหากเกิดเหตุการณ์ที่ส่งผลกระทบต่อการดำเนินงาน ฐานะทางการเงิน หรือความมั่นคงของผู้ออกตราสารรายดังกล่าว กองทุนอาจมีผลการดำเนินงานที่ผันผวนมากกว่ากองทุนที่กระจายการลงทุนในหลายผู้ออกตราสาร ทั้งนี้ การลงทุนแบบกระจุกตัวดังกล่าวไม่รวมถึงกรณีการลงทุนในทรัพย์สินดังนี้
 1. ตราสารหนี้ภาครัฐไทย
 2. ตราสารภาครัฐต่างประเทศที่มีการจัดอันดับความน่าเชื่อถืออยู่ในอันดับที่สามารถลงทุนได้
 3. เงินฝากหรือตราสารเทียบเท่าเงินฝากที่ผู้รับฝากหรือผู้ออกตราสารที่มีการจัดอันดับความน่าเชื่อถืออยู่ในอันดับที่สามารถลงทุนได้
 - **ความเสี่ยงจากการลงทุนกระจุกตัวในหมวดอุตสาหกรรมใดอุตสาหกรรมหนึ่ง (High Sector Concentration Risk)** เกิดจากกองทุนลงทุนในบางหมวดอุตสาหกรรมมากกว่า 20% ของ NAV รวมกัน ซึ่งหากเกิดเหตุการณ์ที่ส่งผลกระทบต่ออุตสาหกรรมนั้น กองทุนดังกล่าวอาจมีผลการดำเนินงานที่ผันผวนมากกว่ากองทุนที่กระจายการลงทุนในหลายหมวดอุตสาหกรรม
 - **ความเสี่ยงจากการกระจุกตัวลงทุนในประเทศใดประเทศหนึ่ง (High Country Concentration Risk)** เกิดจากกองทุนลงทุนในประเทศใดประเทศหนึ่งมากกว่า 20% ของ NAV รวมกัน ซึ่งหากเกิดเหตุการณ์ที่ส่งผลกระทบต่อประเทศดังกล่าว เช่น การเมือง เศรษฐกิจ สังคม เป็นต้น กองทุนดังกล่าวอาจมีผลการดำเนินงานที่ผันผวนมากกว่ากองทุนที่กระจายการลงทุนในหลายประเทศ
- **ความเสี่ยงจากการเปลี่ยนแปลงของอัตราแลกเปลี่ยน (Currency Risk)** หมายถึง การเปลี่ยนแปลงของอัตราแลกเปลี่ยนมีผลกระทบต่อมูลค่าของหน่วยลงทุน เช่น กองทุนรวมลงทุนในต่างประเทศด้วยสกุลเงินดอลลาร์ ในช่วงที่เงินบาทอ่อน แต่ขายทำกำไรในช่วงที่บาทแข็ง กองทุนรวมจะได้เงินบาทกลับมาลดลง ในทางกลับกัน หากกองทุนรวมลงทุนในช่วงที่บาทแข็งและขายทำกำไรในช่วงที่บาทอ่อน ก็อาจได้ผลตอบแทนมากขึ้นกว่าเดิมด้วยเช่นกัน ดังนั้น การป้องกันความเสี่ยงจากอัตราแลกเปลี่ยนจึงเป็นเครื่องมือสำคัญในการบริหารความเสี่ยงจากดังกล่าว ซึ่งทำได้ดังต่อไปนี้
 - **ป้องกันความเสี่ยงทั้งหมดหรือเกือบทั้งหมด :** ผู้ลงทุนไม่มีความเสี่ยงจากอัตราแลกเปลี่ยน
 - **ป้องกันความเสี่ยงบางส่วน** โดยต้องระบุสัดส่วนการป้องกันความเสี่ยงไว้อย่างชัดเจน : ผู้ลงทุนอาจมีความเสี่ยงจากอัตราแลกเปลี่ยน
 - **ป้องกันความเสี่ยงตามดุลยพินิจของผู้จัดการกองทุนรวม :** ผู้ลงทุนอาจมีความเสี่ยงจากอัตราแลกเปลี่ยนเนื่องจากการป้องกันความเสี่ยงขึ้นอยู่กับดุลยพินิจของผู้จัดการกองทุนรวมในการพิจารณาว่าจะป้องกันความเสี่ยงหรือไม่
 - **ไม่ป้องกันความเสี่ยงเลย :** ผู้ลงทุนมีความเสี่ยงจากอัตราแลกเปลี่ยน

ข้อมูลกองทุนหลัก (Master Fund)

ชื่อกองทุน	Legg Mason ClearBridge Global Infrastructure Income Fund
ชนิดหน่วยลงทุน	Class S Acc (USD)
วันที่จัดตั้งกองทุน	17 มิถุนายน 2564
ประเทศที่จดทะเบียน	ประเทศไอร์แลนด์
ISIN Code	IE00BMG7PH05
Bloomberg Ticker	LEGIISU ID
ประเภทโครงการ	กองทุนรวมตราสารทุน
อายุโครงการ	ไม่กำหนด
นโยบายการลงทุน	ลงทุนในตราสารทุนและหลักทรัพย์ที่มีลักษณะเดียวกับตราสารทุนในบริษัทที่เกี่ยวข้องกับโครงสร้างพื้นฐานในกลุ่มประเทศ G7 ได้แก่ สหรัฐอเมริกา สหราชอาณาจักร ญี่ปุ่น เยอรมนี ฝรั่งเศส อิตาลี และแคนาดา ไม่น้อยกว่า 80% ของ NAV และลงทุนในตราสารทุนดังกล่าวในประเทศพัฒนาแล้ว และประเทศกำลังพัฒนา ไม่เกิน 20% ของ NAV ทั้งนี้ บริษัทที่เกี่ยวข้องกับโครงสร้างพื้นฐาน เช่น กลุ่มสาธารณูปโภค กลุ่มโทรคมนาคมขนส่ง กลุ่มสื่อสาร และกลุ่มด้านการบริการและสังคม เป็นต้น การคัดเลือกหุ้นที่จะลงทุน ผู้บริหารจัดการกองทุนจะมุ่งเน้น 1) เป็นบริษัทที่มีการดำเนินธุรกิจที่ยืนยาวในด้านการลงทุน โดยปกติมากกว่า 40 ปีขึ้นไป 2) มีกระแสเงินสดรับสม่ำเสมอในระยะยาว 3) ผลกำไรของบริษัทมีความผันผวนต่ำ 4) ได้ประโยชน์จากภาวะเงินเฟ้อ เนื่องจากมีกระแสเงินสดรับ/สินทรัพย์ที่เป็นไปในทิศทางเดียวกับเงินเฟ้อ และ 5) อยู่ในธุรกิจโครงสร้างพื้นฐานที่มีการแข่งขันที่จำกัด และคู่แข่งรายใหม่เข้ามาในธุรกิจได้ยาก (barrier to entry)
ดัชนีชี้วัด	OECD G7 CPI +5.5%
ผู้บริหารจัดการกองทุน	ClearBridge Investments
ผู้รับฝากทรัพย์สิน	The Bank of New York Mellon SA/NV, Dublin Branch

ค่าธรรมเนียมกองทุนหลัก

Initial Sales Charge	ไม่มี
Annual Management Fee	0.40
Annual Administration and Depository Fee	0.15
Total Expense	0.55

ผลการดำเนินงานย้อนหลังของกองทุนหลัก

Annualised Performance (%)

	YTD	3-Month	1-Year	3-Year	5-Year	Since Inception
Class S Acc. (USD)	-1.68	1.16	N/A	N/A	N/A	6.24
Benchmark (NEU)	1.15	2.50	N/A	N/A	N/A	N/A
Calendar Year	2021	2020	2019	2018	2017	2016
Class S Acc. (USD)	N/A	N/A	N/A	N/A	N/A	N/A
Benchmark (NEU)	9.81	N/A	N/A	N/A	N/A	N/A

แหล่งที่มา: Factsheet Legg Mason ClearBridge Global Infrastructure Income Fund ณ วันที่ 31 มกราคม 2565

ตารางแสดงวันทำการซื้อขายหน่วยลงทุน ปี 2565

มีนาคม / March				
จ	อ	พ	พฤ	ศ
Mon	Tue	Wed	Thu	Fri
	1	2	3	4
7	8	9	10	11
14	15	16	17	18
21	22	23	24	25
28	29	30	31	

เมษายน / April				
จ	อ	พ	พฤ	ศ
Mon	Tue	Wed	Thu	Fri
				1
4	5	6	7	8
11	12	13	14	15
18	19	20	21	22
25	26	27	28	29

พฤษภาคม / May				
จ	อ	พ	พฤ	ศ
Mon	Tue	Wed	Thu	Fri
2	3	4	5	6
9	10	11	12	13
16	17	18	19	20
23	24	25	26	27
30	31			

มิถุนายน / June				
จ	อ	พ	พฤ	ศ
Mon	Tue	Wed	Thu	Fri
		1	2	3
6	7	8	9	10
13	14	15	16	17
20	21	22	23	24
27	28	29	30	

กรกฎาคม / July				
จ	อ	พ	พฤ	ศ
Mon	Tue	Wed	Thu	Fri
				1
4	5	6	7	8
11	12	13	14	15
18	19	20	21	22
25	26	27	28	29


สิงหาคม / August				
จ	อ	พ	พฤ	ศ
Mon	Tue	Wed	Thu	Fri
1	2	3	4	5
8	9	10	11	12
15	16	17	18	19
22	23	24	25	26
29	30	31		

กันยายน / September				
จ	อ	พ	พฤ	ศ
Mon	Tue	Wed	Thu	Fri
			1	2
5	6	7	8	9
12	13	14	15	16
19	20	21	22	23
26	27	28	29	30

ตุลาคม / October				
จ	อ	พ	พฤ	ศ
Mon	Tue	Wed	Thu	Fri
3	4	5	6	7
10	11	12	13	14
17	18	19	20	21
24	25	26	27	28
31				

พฤศจิกายน / November				
จ	อ	พ	พฤ	ศ
Mon	Tue	Wed	Thu	Fri
	1	2	3	4
7	8	9	10	11
14	15	16	17	18
21	22	23	24	25
28	29	30		

ธันวาคม / December				
จ	อ	พ	พฤ	ศ
Mon	Tue	Wed	Thu	Fri
			1	2
5	6	7	8	9
12	13	14	15	16
19	20	21	22	23
26	27	28	29	30

 = Official holidays of the Fund

- หมายเหตุ :
1. IPO วันที่ 9 - 15 มีนาคม 2565 จัดทะเบียนกองทรัสต์สินเป็นกองทุนรวมวันที่ 17 มีนาคม 2565 และเริ่มเปิดทำการซื้อขาย หลัง IPO ตั้งแต่วันที่ 18 มีนาคม 2565 เป็นต้นไป
 2. เนื่องจากอาจมีการเปลี่ยนแปลงวันหยุดทำการซื้อขายหน่วยลงทุน ผู้ลงทุนสามารถสอบถามวันทำการซื้อขายของกองทุนได้ที่ บริษัทจัดการและหรือผู้สนับสนุนการขายหรือรับซื้อคืน หรือดูตารางแสดงวันทำการซื้อขายล่าสุดได้ที่เว็บไซต์ www.bblam.co.th