

หนังสือชี้ชวนสรุปข้อมูลสำคัญ

บลจ. ไทยพาณิชย์
SCB



บริษัทหลักทรัพย์จัดการกองทุน
ไทยพาณิชย์ จำกัด
การเข้าร่วมการต่อต้านทุจริต :
ได้รับการรับรอง CAC

กองทุนเปิดไทยพาณิชย์ แพลทตินัม โกลบอล เพื่อการเลี้ยงชีพ
SCB Platinum Global RMF (SCBRMPGF)
(ชนิดสะสมมูลค่า: SCBRMPGF(A))
กองทุนรวมตราสารทุน
กองทุนรวมที่มีนโยบายเปิดให้มีการลงทุนในกองทุนรวมอื่น
ภายใต้ บลจ.เดียวกัน (Cross Investing Fund)
กองทุนรวมเพื่อการเลี้ยงชีพ (retirement Mutual Fund : RMF)
กองทุนรวมฟีดเดอร์ (Feeder Fund)
กองทุนรวมที่เน้นลงทุนแบบมีความเสี่ยงต่างประเทศ



คุณกำลังจะลงทุนอะไร?



กองทุนรวมนี้เหมาะกับใคร?



คุณต้องระวังอะไรเป็นพิเศษ?



สัดส่วนของประเภททรัพย์สินที่ลงทุน



ค่าธรรมเนียม



ผลการดำเนินงาน



ข้อมูลอื่นๆ

การลงทุนในกองทุนรวมไม่ใช่การฝากเงิน



คุณกำลังจะลงทุนอะไร?

กองทุนมีนโยบายเน้นลงทุนในหน่วยลงทุนของกองทุนรวมต่างประเทศเพียงกองทุนเดียว (Feeder Fund) ได้แก่ DWS Invest CROCI Sectors Plus (กองทุนหลัก) ชนิดหน่วยลงทุน (share class) FCH (P) สกุลเงินยูโร (EUR) กองทุนหลักบริหารโดย DWS Investment GmbH จัดทะเบียนภายใต้กฎหมายของประเทศลักเซมเบิร์ก และอยู่ภายใต้ UCITS

กองทุนหลักมีนโยบายลงทุนในหุ้นขนาดใหญ่ของกลุ่มประเทศพัฒนาแล้วทั่วโลก ได้แก่ ทวีปยุโรป สหรัฐอเมริกาและญี่ปุ่น ซึ่งพิจารณาแล้วว่ามีราคาตลาดต่ำกว่ามูลค่าที่แท้จริงตาม CROCI methodology และกลยุทธ์การลงทุน CROCI Sectors Plus โดยครอบคลุมการลงทุนประกอบด้วย 9 กลุ่มอุตสาหกรรม ได้แก่ Communication Services, Consumer Discretionary, Consumer Staples, Energy, Health Care, Industrials, Information Technology, Materials และ Utilities ทั้งนี้ กองทุนจะคัดเลือก 3 กลุ่มอุตสาหกรรมที่มีค่าเฉลี่ย CROCI Economic P/E ต่ำที่สุด และเลือกลงทุนในหุ้นที่มี CROCI Economic P/E ต่ำที่สุดจาก 3 กลุ่มอุตสาหกรรมดังกล่าวซึ่งแต่ละกลุ่มอุตสาหกรรมจะประกอบไปด้วยหุ้นประมาณ 10 ตัว รวมหุ้นที่กองทุนหลักลงทุนทั้งหมดประมาณ 30 ตัว

กองทุนมี net exposure ในหน่วยลงทุนของกองทุนรวมต่างประเทศดังกล่าวโดยเฉลี่ยในรอบปีบัญชีไม่น้อยกว่าร้อยละ 80 ของมูลค่าทรัพย์สินสุทธิของกองทุน และมีการลงทุนที่ส่งผลให้มี net exposure ที่เกี่ยวข้องกับความเสี่ยงต่างประเทศโดยเฉลี่ยในรอบปีบัญชีไม่น้อยกว่าร้อยละ 80 ของมูลค่าทรัพย์สินสุทธิของกองทุน

กองทุนอาจลงทุนในสัญญาซื้อขายล่วงหน้า (Derivatives) เพื่อเพิ่มประสิทธิภาพการบริหารการลงทุน (Efficient portfolio management) และ/หรือการบริหารความเสี่ยง โดยกองทุนอาจป้องกันความเสี่ยงจากอัตราแลกเปลี่ยน (Hedging) ตามความเหมาะสมสำหรับสภาพการณ์ในแต่ละขณะ ซึ่งขึ้นอยู่กับดุลยพินิจของผู้จัดการกองทุน

นอกจากนี้ กองทุนอาจลงทุนหรือมีไว้ซึ่งตราสารที่มีสัญญาซื้อขายล่วงหน้าแฝง (Structured Note) และตราสารหนี้ที่มีอันดับความน่าเชื่อถือต่ำกว่าที่สามารถลงทุนได้ (Non-investment grade) และตราสารหนี้ที่ไม่ได้รับการจัดอันดับความน่าเชื่อถือ (Unrated) รวมทั้งตราสารหนี้ที่ไม่ได้จดทะเบียนในตลาดหลักทรัพย์ (Unlisted) รวมถึงอาจทำธุรกรรมการให้ยืมหลักทรัพย์ หรือธุรกรรมการซื้อโดยมีสัญญาขายคืน (Reverse Repo)

กองทุนอาจลงทุนในหน่วยลงทุนของกองทุนรวม หรือกองทุนรวมอสังหาริมทรัพย์ (กอง1) หรือทรัสต์เพื่อการลงทุนในอสังหาริมทรัพย์ (REITs) หรือกองทุนรวมโครงสร้างพื้นฐาน (infra) ซึ่งอยู่ภายใต้การจัดการของบริษัทจัดการในสัดส่วนไม่เกินร้อยละ 20 ของมูลค่าทรัพย์สินสุทธิของกองทุน

บริษัทจัดการขอสงวนสิทธิเปลี่ยนแปลงประเภทและลักษณะพิเศษของกองทุนรวมในอนาคตเป็นกองทุนรวมหน่วยลงทุน (Fund of Funds) หรือกองทุนรวมที่มีการลงทุนโดยตรงในตราสาร และ/หรือหลักทรัพย์ต่างประเทศ หรือสามารถกลับมาเป็นกองทุนรวมฟีดเดอร์ (Feeder Fund) ได้ โดยไม่ทำให้ระดับความเสี่ยงของการลงทุน (risk spectrum) เพิ่มขึ้น ทั้งนี้ ให้เป็นไปตามดุลยพินิจของผู้จัดการกองทุนซึ่งขึ้นอยู่กับสถานการณ์ตลาด โดยเป็นไปเพื่อประโยชน์สูงสุดของผู้ถือหน่วยลงทุน ซึ่งบริษัทจัดการจะดำเนินการแจ้งให้ผู้ถือหน่วยลงทุนทราบล่วงหน้าอย่างน้อย 30 วันก่อนดำเนินการเปลี่ยนแปลงประเภทกองทุนดังกล่าว โดยประกาศผ่านทางเว็บไซต์ของบริษัทจัดการ และเว็บไซต์ของผู้สนับสนุนการขายหรือรับซื้อคืนหน่วยลงทุน (ถ้ามี)

คุณสามารถศึกษาข้อมูลกองทุนหลักได้จาก <https://funds.dws.com/en-lu/equity-funds/lu1701862812-dws-invest-croci-sectors-plus-fch-p/>

กองทุนมีกลยุทธ์การลงทุน กองทุนเปิดไทยพาณิชย์ แพลทตินัม โกลบอล เพื่อการเลี้ยงชีพ มุ่งหวังให้ผลประกอบการเคลื่อนไหวตามกองทุนหลัก ส่วนกองทุน DWS Invest CROCI Sectors Plus (กองทุนหลัก) มุ่งหวังให้ผลประกอบการสูงกว่าดัชนีชี้วัด (Active Management)

กองทุนรวมนี้เหมาะกับใคร?

- ผู้ลงทุนที่สามารถรับความผันผวนของราคาหุ้นที่กองทุนรวมไปลงทุน ซึ่งอาจจะปรับตัวเพิ่มสูงขึ้น หรือลดลงจนต่ำกว่ามูลค่าที่ลงทุนและทำให้ขาดทุนได้
- ผู้ที่สามารถลงทุนในระยะกลางถึงระยะยาว โดยคาดหวังผลตอบแทนในระยะยาวที่ดีกว่าการลงทุนในตราสารหนี้ทั่วไป
- กองทุนรวมมีการแบ่งชนิดหน่วยลงทุนเป็น 2 ชนิด ได้แก่ ชนิดสะสมมูลค่าและชนิดช่องทางอิเล็กทรอนิกส์ ปัจจุบันเปิดให้บริการชนิดสะสมมูลค่า

กองทุนรวมนี้ไม่เหมาะกับใคร

ผู้ลงทุนที่เน้นการได้รับผลตอบแทนในจำนวนเงินที่แน่นอน หรือรักษาเงินต้นให้อยู่ครบ



ทำอย่างไรหากยังไม่เข้าใจนโยบาย และความเสี่ยงของกองทุนนี้

- อ่านหนังสือชี้ชวนฉบับเต็ม หรือสอบถามผู้สนับสนุนการขายและบริษัทจัดการ
- อย่าลงทุนหากไม่เข้าใจลักษณะและความเสี่ยงของกองทุนรวมนี้ดีพอ



คุณต้องระวังอะไรเป็นพิเศษ?

คำเตือนที่สำคัญ

- ผู้ลงทุนไม่สามารถนำหน่วยลงทุนของกองทุนรวมเพื่อการเลี้ยงชีพไปจำหน่าย โอน จำน่า หรือนำไปเป็นประกัน
- ผู้ลงทุนควรลงทุนต่อเนื่องเป็นระยะเวลาไม่น้อยกว่า 5 ปี และถือครองจนครบอายุ 55 ปีบริบูรณ์จึงจะสามารถไถ่ถอนหน่วยลงทุนได้ ทั้งนี้ เพื่อสิทธิประโยชน์ทางภาษี
- ผู้ถือหน่วยลงทุนของกองทุนรวมเพื่อการเลี้ยงชีพจะไม่ได้รับสิทธิประโยชน์ทางภาษี หากไม่ปฏิบัติตามเงื่อนไขการลงทุน และจะต้องคืนสิทธิประโยชน์ทางภาษีที่เคยได้รับภายในกำหนดเวลา มิฉะนั้นจะต้องชำระเงินเพิ่มและเบี้ยปรับตามประมวลรัษฎากร ดังนั้น ผู้ลงทุนควรศึกษาเงื่อนไขการลงทุนของกองทุนรวมเพื่อการเลี้ยงชีพและคู่มือการลงทุนในกองทุนรวมเพื่อการเลี้ยงชีพให้เข้าใจก่อนตัดสินใจลงทุน
- ผู้ลงทุนควรศึกษาข้อมูลในหนังสือชี้ชวน และคู่มือการลงทุนในกองทุนรวมเพื่อการเลี้ยงชีพให้เข้าใจและควรเก็บหนังสือชี้ชวนไว้เป็นข้อมูลเพื่อใช้อ้างอิงในอนาคต และเมื่อมีข้อสงสัยให้สอบถามผู้ติดต่อกับผู้ลงทุนให้เข้าใจก่อนซื้อหน่วยลงทุน
- ผู้ลงทุนควรศึกษาข้อมูลเกี่ยวกับสิทธิประโยชน์ทางภาษีที่ระบุไว้ในคู่มือการลงทุนในกองทุนรวมเพื่อการเลี้ยงชีพ
- การทำรายการสับเปลี่ยนหน่วยลงทุนเข้า บริษัทจัดการของสงวนสิทธิเฉพาะการทำรายการสับเปลี่ยนจากกองทุนรวมเพื่อการเลี้ยงชีพอื่น และกองทุนรวมอื่นภายใต้การบริหารจัดการของบริษัทจัดการ (ไม่รวมถึงกองทุนรวมที่ได้รับสิทธิประโยชน์ทางภาษีอื่น) กรณีการทำรายการสับเปลี่ยนหน่วยลงทุนออก บริษัทจัดการของสงวนสิทธิให้สามารถทำรายการสับเปลี่ยนได้เฉพาะระหว่างกองทุนรวมเพื่อการเลี้ยงชีพภายใต้การบริหารจัดการของบริษัทจัดการเท่านั้น
- ในช่วงแรกบริษัทจัดการยังไม่สามารถเปิดให้บริการเพื่อทำรายการสับเปลี่ยนหน่วยลงทุนระหว่างกองทุนรวมเพื่อการเลี้ยงชีพภายใต้การบริหารของบริษัทจัดการกับบริษัทจัดการอื่นได้
- กองทุนอาจลงทุนในสัญญาซื้อขายล่วงหน้าเพื่อเพิ่มประสิทธิภาพในการบริหารการลงทุน (Efficient Portfolio Management (EPM)) และอาจลงทุนในตราสารที่มีสัญญาซื้อขายล่วงหน้าแฝง (Structured Note) กองทุนจึงมีความเสี่ยงมากกว่ากองทุนที่ลงทุนในหลักทรัพย์อ้างอิงโดยตรง เนื่องจากใช้เงินลงทุนในจำนวนที่น้อยกว่าจึงมีกำไร/ขาดทุนสูงกว่าการลงทุนในหลักทรัพย์อ้างอิงโดยตรง
- กองทุนอาจลงทุนในตราสารหนี้ที่มีอันดับความน่าเชื่อถือต่ำกว่าที่สามารถลงทุนได้ (Non-investment grade) และตราสารหนี้ที่ไม่ได้รับการจัดอันดับความน่าเชื่อถือ (Unrated Securities) รวมทั้งตราสารหนี้ที่ไม่ได้จดทะเบียนในตลาดหลักทรัพย์ (Unlisted Securities) ดังนั้น ผู้ลงทุนอาจมีความเสี่ยงจากการผิดนัดชำระหนี้ของผู้ออกตราสาร ซึ่งส่งผลให้ผู้ลงทุนขาดทุนจากการลงทุนบางส่วนหรือทั้งจำนวนได้
- กองทุนระดมทุนจากนักลงทุนในรูปสกุลเงินบาทและนำเงินไปลงทุนในหน่วยลงทุนของกองทุนหลักเป็นสกุลเงิน EUR ซึ่งกองทุน SCBRMPGF อาจลงทุนในสัญญาซื้อขายล่วงหน้าเพื่อป้องกันความเสี่ยงจากอัตราแลกเปลี่ยน ตามความเหมาะสมสำหรับสถานการณ์ในแต่ละขณะ ซึ่งขึ้นอยู่กับดุลยพินิจของผู้จัดการกองทุน เนื่องจากกองทุนไม่ได้ป้องกันความเสี่ยงอัตราแลกเปลี่ยนทั้งจำนวน ผู้ลงทุนอาจจะขาดทุนหรือได้รับกำไรจากอัตราแลกเปลี่ยน/หรือได้รับเงินคืนต่ำกว่าเงินลงทุนเริ่มแรก
- กองทุนหลักอาจพิจารณาเลื่อนการไถ่ถอนของกองทุนหลัก ในกรณีที่มูลค่าสิ่งขายคืนหน่วยลงทุนเกิน 10% ของมูลค่าสินทรัพย์สุทธิของกองทุนหลัก โดยกองทุนหลักอาจจะพิจารณาเลื่อนการรับคำสั่งขายคืนดังกล่าว และจะถือเป็นคำสั่งขายคืนของวันถัดไป

ตามลำดับ จนกว่าหน่วยลงทุนทั้งหมดตามคำสั่งขายคืนนั้นจะได้รับการไถ่ถอนจนครบ ซึ่งจะไม่เกิน 15 วันทำการถัดจากวันทำการขายคืน

- ในสถานการณ์ที่มีคำสั่งขายคืนหน่วยลงทุนจำนวนมาก กองทุนหลักอาจมีการปรับมูลค่าสินทรัพย์สุทธิที่สะท้อนต้นทุนในการซื้อขายทรัพย์สิน (Swing Pricing) ไม่เกินร้อยละ 2 ของมูลค่าสินทรัพย์สุทธิ เพื่อป้องกันค่าใช้จ่ายในการลงทุนและ/หรือการขายทรัพย์สินที่อาจส่งผลกระทบต่อผู้ถือหน่วย ทั้งนี้ หากตลาดเกิดสภาวะขาดสภาพคล่องอย่างรุนแรง กองทุนหลักอาจเพิ่มอัตราการทำ Swing Pricing เป็นมากกว่าร้อยละ 2 ของมูลค่าสินทรัพย์สุทธิ โดยจะแจ้งให้ผู้ถือหน่วยลงทุนทราบผ่านทาง www.dws.com

- กองทุนหลักอาจระงับการกำหนดมูลค่าทรัพย์สินสุทธิของกองทุน รวมถึงการซื้อขายหน่วยลงทุนเป็นการชั่วคราวตามที่ระบุในหนังสือชี้ชวนในกรณีที่เกิดเหตุการณ์ เช่น ตลาดหลักทรัพย์ไม่สามารถเปิดทำการซื้อขายได้ตามปกติ หรือถูกจำกัดหรือระงับการซื้อขายในตลาดเหล่านี้ เกิดเหตุการณ์ฉุกเฉินซึ่งส่งผลให้กองทุนไม่สามารถจำหน่ายทรัพย์สินออกไปได้ภายใต้เงื่อนไขตลาดตามปกติ หรือการจำหน่ายทรัพย์สินดังกล่าวอาจก่อให้เกิดความเสียหายต่อผลประโยชน์ของผู้ถือหน่วยลงทุน เป็นต้น

แผนภาพแสดงตำแหน่งความเสี่ยงของกองทุนรวม



ปัจจัยความเสี่ยงที่สำคัญ

ความเสี่ยงจากความผันผวนของมูลค่าหน่วยลงทุน (Market Risk)

ความผันผวนของผลการดำเนินงาน (Standard Deviation: SD)

ต่ำ					สูง
≤ 5%	5% - 10%	10% - 15%	15% - 25%	> 25%	

หมายเหตุ: พิจารณาจากค่าความผันผวนของผลการดำเนินงานกองทุนรวม (SD) ต่อปีจากการคำนวณย้อนหลัง 5 ปี

ความเสี่ยงจากการลงทุนกระจุกตัวในผู้ออกตราสารรายใดรายหนึ่ง (High Issuer Concentration Risk)

การลงทุนกระจุกตัวในผู้ออกตราสารรวม

ต่ำ					สูง
≤ 10%	10% - 20%	20% - 50%	50% - 80%	> 80%	

หมายเหตุ: พิจารณาจากการลงทุนกระจุกตัวในตราสารของผู้ออกตราสารรายใดรายหนึ่งมากกว่า 10% ของ NAV รวมกัน

ความเสี่ยงจากการลงทุนกระจุกตัวในหมวดอุตสาหกรรมใดอุตสาหกรรมหนึ่ง (High Sector Concentration Risk)

การลงทุนกระจุกตัวในหมวดอุตสาหกรรมรวม

ต่ำ				สูง
≤ 20%	20% - 50%	50% - 80%	> 80%	

หมายเหตุ: กองทุนรวมมีการลงทุนกระจุกตัวในหมวดอุตสาหกรรม Energy, Materials, Consumer Discretionary

พิจารณาจากการลงทุนกระจุกตัวในหมวดอุตสาหกรรมใดอุตสาหกรรมหนึ่งมากกว่า 20% ของ NAV รวมกัน
ความเสี่ยงจากการลงทุนกระจุกตัวในประเทศใดประเทศหนึ่ง (High Country Concentration Risk)

การลงทุนกระจุกตัวรายประเทศรวม

ต่ำ

สูง

≤ 20%	20% - 50%	50% - 80%	> 80%
-------	-----------	-----------	-------

หมายเหตุ: กองทุนรวมมีการลงทุนกระจุกตัวในประเทศสหรัฐอเมริกา (UNITED STATES)

พิจารณาจากการลงทุนกระจุกตัวในประเทศใดประเทศหนึ่งมากกว่า 20% ของ NAV รวมกัน (ไม่รวมประเทศไทย)
ความเสี่ยงจากการเปลี่ยนแปลงของอัตราแลกเปลี่ยน (Exchange Rate Risk)

การป้องกันความเสี่ยง fx

ต่ำ

สูง

ทั้งหมด/เกือบทั้งหมด	บางส่วน	ดูลงทุน	ไม่ป้องกัน
----------------------	---------	---------	------------

หมายเหตุ: กองทุนรวมมีการป้องกันความเสี่ยงจากการเปลี่ยนแปลงของอัตราแลกเปลี่ยนประมาณ 80% ของเงินลงทุนในต่างประเทศ

*คุณสามารถดูข้อมูลเพิ่มเติมได้ที่ www.scbam.com



สัดส่วนของประเภททรัพย์สินที่ลงทุน

รายละเอียดทรัพย์สินที่กองทุนหลักลงทุน

Portfolio Analysis		
Breakdown by Sector (Equities)	(in % of fund volume)	
Portfolio Breakdown according to MSCI		
Energy		34.7
Materials		32.8
Consumer Discretionary		30.9
Gross weighting, not adjusted for derivative positions.		
Breakdown by Country (Equities)	(in % of fund volume)	
USA		60.5
Japan		15.1
Great Britain		12.9
Norway		3.4
France		3.3
Luxembourg		3.2
Principal Holdings (Equities)	(in % of fund volume)	
Coterra Energy Inc (Energy)		4.0
Nucor Corp (Materials)		3.9
Bath & Body Works Inc (Consumer Discretionary)		3.6
Shell PLC (Energy)		3.6
Kinder Morgan Inc (Energy)		3.6
Mosaic Co/The (Materials)		3.6
LyondellBasell Industries NV (Materials)		3.5
EOG Resources Inc (Energy)		3.4
Occidental Petroleum Corp (Energy)		3.4
Equinor ASA (Energy)		3.4
Total		36.0
Gross weighting, not adjusted for derivative positions.		
Asset Allocation	(in % of fund volume)	
Equities		98.5
Money market funds		0.9
Cash and other assets		0.6
Future Long		0.5

เป็นข้อมูล ณ วันที่ 29 เมษายน 2565 คุณสามารถดูข้อมูลที่เป็นปัจจุบันได้ที่ [https://funds.dws.com/en-lu/equity-funds/lu1701862812-dws-invest-croci-sectors-plus-fch-\(p\)/](https://funds.dws.com/en-lu/equity-funds/lu1701862812-dws-invest-croci-sectors-plus-fch-(p)/)

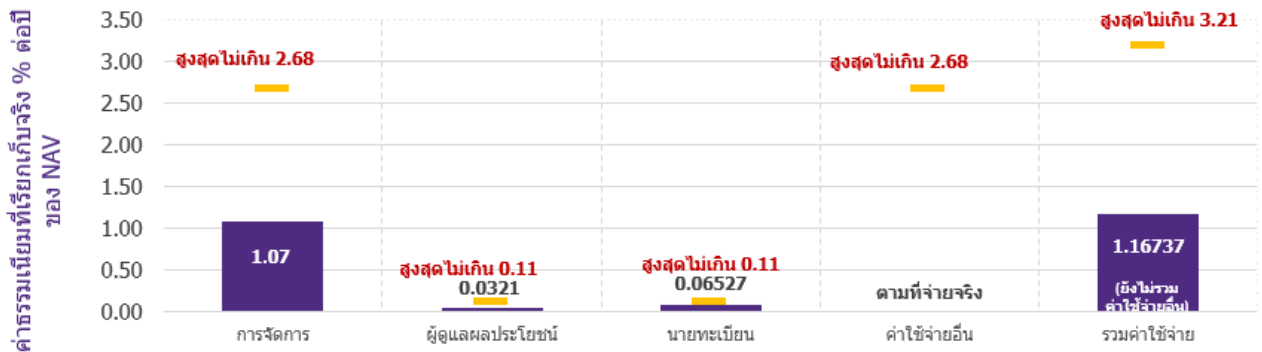


ค่าธรรมเนียม

*** ค่าธรรมเนียมมีผลกระทบต่อผลตอบแทนที่คุณจะได้รับ
ดังนั้น คุณควรพิจารณาการเรียกเก็บค่าธรรมเนียมดังกล่าวก่อนการลงทุน ***

ค่าธรรมเนียมที่เรียกเก็บจากกองทุนรวม (% ต่อปีของ NAV)

ค่าธรรมเนียมที่เรียกเก็บจากกองทุนรวม



หมายเหตุ:

- ค่าธรรมเนียมดังกล่าวรวมภาษีมูลค่าเพิ่ม ภาษีธุรกิจเฉพาะหรือภาษีอื่นใดแล้ว
- ค่าใช้จ่ายอื่น ๆ เมื่อคำนวณรวมกับค่าธรรมเนียมการจัดการ ค่าธรรมเนียมผู้ดูแลผลประโยชน์ ค่าธรรมเนียมนายทะเบียนหน่วยลงทุนที่เรียกเก็บจริง ต้องไม่เกินค่าธรรมเนียมและค่าใช้จ่ายทั้งหมดของกองทุน
- กรณีที่กองทุนลงทุนในหน่วยลงทุนของกองทุนรวมภายใต้การจัดการของบริษัทจัดการ (กองทุนปลายทาง) บริษัทจัดการจะไม่เรียกเก็บค่าธรรมเนียมการจัดการของกองทุนต้นทางซ้ำซ้อนกับกองทุนปลายทาง เช่น กองทุนต้นทาง มีมูลค่าทรัพย์สินสุทธิ 1,000 ล้านบาท ไปลงทุนในกองทุนปลายทาง 100 ล้านบาท บริษัทจัดการจะเรียกเก็บค่าธรรมเนียมการจัดการจากมูลค่าทรัพย์สินสุทธิ 900 ล้านบาท ในอัตราที่กองทุนต้นทางกำหนด และเรียกเก็บจากมูลค่าทรัพย์สินสุทธิ 100 ล้านบาท ในอัตราที่กองทุนปลายทางกำหนด เป็นต้น
- ในกรณีที่กองทุนรวมต่างประเทศคืนเงินค่าธรรมเนียมการจัดการบางส่วนเพื่อเป็นค่าตอบแทนเนื่องจากการที่กองทุนนำเงินไปลงทุนในกองทุนรวมต่างประเทศนั้น (Loyalty Fee หรือ Rebate) บริษัทจัดการจะดำเนินการให้เงินจำนวนดังกล่าวตกเป็นทรัพย์สินของกองทุน

ค่าธรรมเนียมที่เรียกเก็บจากผู้ถือหน่วย (% ของมูลค่าซื้อขาย)

รายการ	สูงสุดไม่เกิน	เก็บจริง
ค่าธรรมเนียมการขาย	3.21	ปัจจุบันยกเว้นไม่เรียกเก็บ
ค่าธรรมเนียมการรับซื้อคืน	3.21	ปัจจุบันยกเว้นไม่เรียกเก็บ
ค่าธรรมเนียมการสับเปลี่ยนหน่วยลงทุน		
- ค่าธรรมเนียมการสับเปลี่ยนเข้า	3.21	ปัจจุบันยกเว้นไม่เรียกเก็บ
- ค่าธรรมเนียมการสับเปลี่ยนออก		
• สับเปลี่ยนไปยังกองทุนรวมเพื่อการเลี้ยงชีพภายใต้การบริหารของบริษัทจัดการ	3.21	ปัจจุบันยกเว้นไม่เรียกเก็บ
• สับเปลี่ยนไปยังกองทุนรวมเพื่อการเลี้ยงชีพบริษัทจัดการอื่น	3.21*	ปัจจุบันยังไม่เปิดให้สับเปลี่ยน
	(*ของมูลค่าหน่วยลงทุนของวันทำการล่าสุดก่อนวันทำรายการสับเปลี่ยนหน่วยลงทุน)	
ค่าธรรมเนียมการโอนหน่วย	10 บาท ต่อ 1,000 หน่วยลงทุน	ปัจจุบันยกเว้นไม่เรียกเก็บ
ค่าธรรมเนียมการออกเอกสารแสดงสิทธิในหน่วยลงทุน	ตามที่นายทะเบียนเรียกเก็บ	ตามที่นายทะเบียนเรียกเก็บ

ค่าใช้จ่ายอื่น ๆ	ตามที่จ่ายจริง	ตามที่จ่ายจริง
------------------	----------------	----------------

หมายเหตุ:

- ค่าธรรมเนียมดังกล่าวรวมภาษีมูลค่าเพิ่ม ภาษีธุรกิจเฉพาะหรือภาษีอื่นใดแล้ว
- ค่าใช้จ่ายในการซื้อขายหลักทรัพย์ เมื่อสั่งซื้อ / สั่งขาย / สับเปลี่ยนหน่วยลงทุน ไม่เกินร้อยละ 0.75 ของมูลค่าหน่วยลงทุน (ปัจจุบันยกเว้นไม่เรียกเก็บ)
- ค่าธรรมเนียมการขาย / รับซื้อคืน / สับเปลี่ยนหน่วยลงทุนอาจเรียกเก็บจากผู้ซื้อหน่วยลงทุนแต่ละกลุ่มหรือแต่ละรายในอัตราที่ไม่เท่ากัน โดยบริษัทจัดการจะแจ้งรายละเอียดและหลักเกณฑ์ให้ทราบต่อไป
- กรณีที่กองทุนลงทุนในหน่วยลงทุนของกองทุนรวมภายใต้การจัดการของบริษัทจัดการ (กองทุนปลายทาง) บริษัทจัดการจะไม่เรียกเก็บค่าธรรมเนียมการขาย/รับซื้อคืนหน่วยลงทุนของกองทุนต้นทางซ้ำซ้อนกับกองทุนปลายทาง เช่น กองทุนต้นทาง มีมูลค่าทรัพย์สินสุทธิ 1,000 ล้านบาท ไปลงทุนในกองทุนปลายทาง 100 ล้านบาท กองทุนรวมต้นทางจะเรียกเก็บค่าธรรมเนียมการขาย/รับซื้อคืนหน่วยลงทุนจากเงินลงทุน 1,000 ล้านบาท ในอัตราที่กองทุนต้นทางกำหนดเท่านั้น โดยกองทุนปลายทางจะไม่เรียกเก็บค่าธรรมเนียมการขาย/รับซื้อคืนหน่วยลงทุนจากกองทุนรวมต้นทางเพิ่มเติมอีก เป็นต้น
- บริษัทจัดการยังไม่เปิดให้ทำรายการโอนหน่วยลงทุนได้ ทั้งนี้ เพื่อให้เป็นไปตามเงื่อนไขการลงทุนในกองทุนรวมเพื่อการเลี้ยงชีพ

ค่าธรรมเนียมของกองทุนหลัก

Management Fee	เก็บจริง 0.75%
Taxe d'abonnement	เก็บจริง 0.05%
Ongoing Charges*	เก็บจริง 0.92% (Ended on 31/12/2021)

*รวมค่าใช้จ่ายทั้งหมดที่เก็บจากกองทุน ยกเว้น transaction costs และ performance fees

เป็นข้อมูล ณ วันที่ 29 เมษายน 2565 คุณสามารถดูข้อมูลที่เป็นปัจจุบันได้ที่ [https://funds.dws.com/en-lu/equity-funds/lu1701862812-dws-invest-croci-sectors-plus-fch-\(p\)/](https://funds.dws.com/en-lu/equity-funds/lu1701862812-dws-invest-croci-sectors-plus-fch-(p)/)



ผลการดำเนินงานในอดีต

ผลการดำเนินงานในอดีต มิได้เป็นสิ่งยืนยันถึงผลการดำเนินงานในอนาคต

ดัชนีชี้วัด คือ

MSCI World NETR Euro สัดส่วน (%) :100.00

กองทุนจะใช้ตัวชี้วัดผลการดำเนินงาน (Benchmark) ตามกองทุนหลักวัดผลการดำเนินงานของกองทุน ปรับด้วยต้นทุนการป้องกันความเสี่ยงอัตราแลกเปลี่ยนเพื่อคำนวณผลตอบแทนเป็นสกุลเงินบาท ณ วันที่ลงทุน (ในอัตราส่วน 80%) และปรับด้วยอัตราแลกเปลี่ยนเพื่อเทียบกับค่าสกุลเงินบาท ณ วันที่คำนวณผลตอบแทน (ในอัตราส่วน 20%)

ประเภทกองทุนรวมเพื่อใช้เปรียบเทียบผลการดำเนินงาน ณ จุดขาย คือ Global Equity

* คุณสามารถดูข้อมูลที่เป็นปัจจุบันได้ที่ www.scbam.com

ผลการดำเนินงานย้อนหลังของกองทุนหลัก

ชนิดหน่วยลงทุน (share class) : FCH (P)(EUR)

Cumulative performance (in %)	Cumulative performance (in %)											
	1 m	1 y	3 y	5 y	s. Inception	YTD	3 y avg	5 y avg	2018	2019	2020	2021
AUD ID(AUD)(1)	--	--	--	--	--	--	--	--	--	--	--	--
FC(EUR)	0.8	27.7	101.4	103.3	150.7	11.3	26.3	15.2	-14.9	23.8	16.9	40.3
FCH (P)(EUR)	-2.2	15.8	86.1	--	75.3	6.6	23.0	--	--	19.0	22.7	31.4
IC(EUR)(1)	--	--	--	--	--	--	--	--	--	--	--	--
ICH (P)(EUR)	--	--	--	--	--	--	--	--	--	18.8	4.0	--
LC(EUR)	0.7	26.9	97.5	96.7	140.3	11.1	25.5	14.5	-15.5	23.0	16.1	39.3
LCH (P)(EUR)	-2.3	15.1	82.6	--	71.1	6.4	22.2	--	--	18.2	22.0	30.6
LDH (P)(EUR)	-2.3	15.1	82.5	--	70.7	6.4	22.2	--	--	18.1	22.0	30.6
NC(EUR)	0.7	25.8	92.2	88.2	126.7	10.8	24.3	13.5	-16.2	22.0	15.0	38.1
NOK LCH(NOK)(1)	--	--	--	--	--	--	--	--	--	--	--	--
TFC(EUR)	0.8	27.7	101.1	--	94.5	11.3	26.2	--	-15.0	23.7	16.8	40.1
USD IC(USD)(1)	--	--	--	--	--	--	--	--	--	--	--	--
USD LC(USD)(1)	--	--	--	--	--	--	--	--	--	--	--	--
XC(EUR)	0.8	28.1	103.6	106.9	156.6	11.4	26.7	15.7	-14.7	24.2	17.3	40.7

เป็นข้อมูล ณ วันที่ 29 เมษายน 2565 คุณสามารถดูข้อมูลที่เป็นปัจจุบันได้ที่ [https://funds.dws.com/en-lu/equity-funds/lu1701862812-dws-invest-croci-sectors-plus-fch-\(p\)/](https://funds.dws.com/en-lu/equity-funds/lu1701862812-dws-invest-croci-sectors-plus-fch-(p)/)



ข้อมูลอื่น ๆ

นโยบายการจ่ายเงินปันผล	ไม่จ่าย												
ผู้ดูแลผลประโยชน์	ธนาคารกสิกรไทย จำกัด (มหาชน)												
วันที่จดทะเบียน	วันที่ 24 พฤษภาคม 2565 (อาจเปลี่ยนแปลงได้)												
อายุโครงการ	ไม่กำหนด												
ซื้อและขายคืนหน่วยลงทุน	<p><u>วันทำการซื้อ:</u></p> <p>ทุกวันทำการซื้อขายหน่วยลงทุน ตั้งแต่เวลาเปิดทำการ – 15.30 น. SCB EASY NET/SCB EASY APP ตั้งแต่เวลาเริ่มให้บริการ – 16.00 น. มูลค่าขั้นต่ำของการซื้อครั้งแรก: 1,000 บาท มูลค่าขั้นต่ำของการซื้อครั้งถัดไป: 1,000 บาท (ผู้ถือหน่วยลงทุนสามารถชำระเงินค่าซื้อหน่วยลงทุนผ่านบัตรเครดิตของธนาคารไทยพาณิชย์ จำกัด (มหาชน) ได้)</p> <p><u>วันทำการขาย:</u></p> <p>ทุกวันทำการซื้อขายหน่วยลงทุน ตั้งแต่เวลาเปิดทำการ – 15.30 น. SCB EASY NET/SCB EASY APP ตั้งแต่เวลาเริ่มให้บริการ – 16.00 น. มูลค่าขั้นต่ำของการขายคืน: 1,000 บาท ยอดคงเหลือขั้นต่ำ: 1,000 บาท</p> <p>ระยะเวลาการรับเงินค่าขายคืน: ภายใน 7 วันทำการนับจากวันทำรายการขายคืน (โดยทั่วไปจะได้รับเงิน 5 วันทำการนับจากวันทำรายการขายคืน (T+5))</p> <p>คุณสามารถตรวจสอบมูลค่าทรัพย์สินรายวันได้ที่: - www.scbam.com ทุกวันทำการ - Call Center 0-2777-7777 กด 0 กด 6</p>												
รายชื่อผู้จัดการกองทุน	<table border="0"> <tr> <td>นาย ยุทธพล วิทย์พานิชกร</td> <td>วันที่จดทะเบียนกองทุน</td> </tr> <tr> <td>น.ส. นิสารัตน์ ชมภูพงษ์</td> <td>วันที่จดทะเบียนกองทุน</td> </tr> <tr> <td>น.ส. ปาลิดา เครือโสภณ</td> <td>วันที่จดทะเบียนกองทุน</td> </tr> <tr> <td>นาย วิศรุต เสกสรรพานิช</td> <td>วันที่จดทะเบียนกองทุน</td> </tr> <tr> <td>น.ส. นรินทรา ติณรัตน์สกุลชัย</td> <td>วันที่จดทะเบียนกองทุน</td> </tr> <tr> <td>น.ส. กันต์รพี ปธานราษฎร์</td> <td>วันที่จดทะเบียนกองทุน</td> </tr> </table>	นาย ยุทธพล วิทย์พานิชกร	วันที่จดทะเบียนกองทุน	น.ส. นิสารัตน์ ชมภูพงษ์	วันที่จดทะเบียนกองทุน	น.ส. ปาลิดา เครือโสภณ	วันที่จดทะเบียนกองทุน	นาย วิศรุต เสกสรรพานิช	วันที่จดทะเบียนกองทุน	น.ส. นรินทรา ติณรัตน์สกุลชัย	วันที่จดทะเบียนกองทุน	น.ส. กันต์รพี ปธานราษฎร์	วันที่จดทะเบียนกองทุน
นาย ยุทธพล วิทย์พานิชกร	วันที่จดทะเบียนกองทุน												
น.ส. นิสารัตน์ ชมภูพงษ์	วันที่จดทะเบียนกองทุน												
น.ส. ปาลิดา เครือโสภณ	วันที่จดทะเบียนกองทุน												
นาย วิศรุต เสกสรรพานิช	วันที่จดทะเบียนกองทุน												
น.ส. นรินทรา ติณรัตน์สกุลชัย	วันที่จดทะเบียนกองทุน												
น.ส. กันต์รพี ปธานราษฎร์	วันที่จดทะเบียนกองทุน												
ผู้สนับสนุนการขายหรือรับซื้อคืน	ธนาคารไทยพาณิชย์ จำกัด (มหาชน) ผู้สนับสนุนการขายหรือรับซื้อคืนหน่วยลงทุนที่บริษัทจัดการแต่งตั้งขึ้น (ถ้ามี)												
ติดต่อสอบถาม	บริษัทหลักทรัพย์จัดการกองทุน ไทยพาณิชย์ จำกัด												

<p>รับหนังสือชี้ชวน ร้องเรียน</p>	<p>ที่อยู่: ชั้น 7 – 8 อาคาร 1 ไทยพาณิชย์ ปาร์ค พลาซ่า เลขที่ 18 ถนนรัชดาภิเษก แขวงจตุจักร เขตจตุจักร กรุงเทพฯ 10900 โทรศัพท์: 0-2949-1500 หรือ 0-2777-7777 กด 0 กด 6 website: www.scbam.com email: advisory.scbam@scb.co.th และผู้สนับสนุนการขายหรือรับซื้อคืนหน่วยลงทุนที่ได้รับการแต่งตั้งจากบริษัทจัดการ</p>
<p>ธุรกรรมที่อาจก่อให้เกิดความขัดแย้งทาง ผลประโยชน์</p>	<p>- กองทุนอาจลงทุนในหน่วยลงทุนของกองทุนรวมซึ่งอยู่ภายใต้การบริหารของบริษัทจัดการไม่เกินร้อยละ 20 ของมูลค่าทรัพย์สินสุทธิของกองทุน ดังนั้น บริษัทจัดการจะจัดให้มีระบบงานที่ป้องกันธุรกรรมที่อาจก่อให้เกิดความขัดแย้งทางผลประโยชน์อันอาจเกิดจากนโยบายการลงทุนที่เปิดให้มีการลงทุนในกองทุนรวมภายใต้การบริหารจัดการของ บลจ. เดียวกัน เพื่อให้เกิดประโยชน์สูงสุดแก่ผู้ถือหน่วยลงทุนของทั้งกองทุนรวมต้นทางและกองทุนรวมปลายทาง - คุณสามารถตรวจสอบธุรกรรมที่อาจก่อให้เกิดความขัดแย้งทางผลประโยชน์ได้ที่ www.scbam.com</p>

- การลงทุนในหน่วยลงทุนไม่ใช่การฝากเงิน รวมทั้งไม่ได้อยู่ภายใต้ความคุ้มครองของสถาบันคุ้มครองเงินฝาก จึงมีความเสี่ยงจากการลงทุนซึ่งผู้ลงทุนอาจไม่ได้รับเงินลงทุนคืนเต็มจำนวน
- ได้รับอนุมัติจัดตั้ง และอยู่ภายใต้การกำกับดูแลของสำนักงาน ก.ล.ต
- การพิจารณาหนังสือชี้ชวนในการเสนอขายหน่วยลงทุนของกองทุนรวมนี้มิได้เป็นการแสดงว่าสำนักงาน ก.ล.ต. ได้รับรองถึงความถูกต้องของข้อมูลในหนังสือชี้ชวนของกองทุนรวม หรือได้ประกันราคาหรือผลตอบแทนของหน่วยลงทุนที่เสนอขายนั้น ทั้งนี้ บริษัทจัดการกองทุนรวม ได้สอบถามข้อมูลในหนังสือชี้ชวนส่วนสรุปข้อมูลสำคัญ ณ วันที่ 12 พฤษภาคม 2565 แล้วด้วยความระมัดระวังในฐานะผู้รับผิดชอบในการดำเนินการของกองทุนรวมและขอรับรองว่าข้อมูลดังกล่าวถูกต้อง ไม่เป็นเท็จ และไม่ทำให้ผู้อื่นสำคัญผิด

คำอธิบายเพิ่มเติม

ปัจจัยความเสี่ยงที่สำคัญ

ความเสี่ยงจากความผันผวนของราคาหลักทรัพย์ (Market Risk) : ความเสี่ยงที่มูลค่าของหลักทรัพย์ที่กองทุนรวมลงทุนจะเปลี่ยนแปลงเพิ่มขึ้นหรือลดลงจากปัจจัยภายนอก เช่น สภาวะเศรษฐกิจการลงทุน ปัจจัยทางการเมืองทั้งในและต่างประเทศ เป็นต้น ซึ่งพิจารณาได้จากค่า standard deviation (SD) ของกองทุนรวม หากกองทุนรวมมีค่า SD สูง แสดงว่ากองทุนรวมมีความผันผวนจากการเปลี่ยนแปลงของราคาหลักทรัพย์สูง

ความเสี่ยงจากการลงทุนกระจุกตัว (High Concentration Risk)

(1) ความเสี่ยงจากการลงทุนกระจุกตัวในผู้ออกตราสารรายใดรายหนึ่ง (High Issuer Concentration Risk) เกิดจากกองทุนลงทุนในผู้ออกตราสารรายใด ๆ มากกว่า 10% ของ NAV รวมกัน ซึ่งหากเกิดเหตุการณ์ที่ส่งผลกระทบต่อภาระดำเนินงาน ฐานะทางการเงิน หรือความมั่นคงของผู้ออกตราสารดังกล่าว กองทุนอาจมีผลการดำเนินงานที่ผันผวนมากกว่ากองทุนที่กระจายการลงทุนในหลายผู้ออกตราสาร

(2) ความเสี่ยงจากการลงทุนกระจุกตัวในหมวดอุตสาหกรรมใดอุตสาหกรรมหนึ่ง (Sector Concentration Risk) เกิดจากกองทุนลงทุนในบางหมวดอุตสาหกรรมมากกว่า 20% ของ NAV รวมกัน ซึ่งหากเกิดเหตุการณ์ที่ส่งผลกระทบต่ออุตสาหกรรมนั้น กองทุนดังกล่าวอาจมีผลการดำเนินงานที่ผันผวนมากกว่ากองทุนที่กระจายการลงทุนในหลายหมวดอุตสาหกรรม

(3) ความเสี่ยงจากการกระจุกตัวลงทุนในประเทศใดประเทศหนึ่ง (Country Concentration Risk) เกิดจากกองทุนลงทุนในประเทศใดประเทศหนึ่งมากกว่า 20% ของ NAV รวมกัน ซึ่งหากเกิดเหตุการณ์ที่ส่งผลกระทบต่อประเทศดังกล่าว เช่น การเมือง เศรษฐกิจ สังคม เป็นต้น กองทุนดังกล่าวอาจมีผลการดำเนินงานที่ผันผวนมากกว่ากองทุนที่กระจายการลงทุนในประเทศ

ความเสี่ยงจากการเปลี่ยนแปลงของอัตราแลกเปลี่ยน (Currency Risk) หมายถึง การเปลี่ยนแปลงของอัตราแลกเปลี่ยนมีผลกระทบต่อมูลค่าของหน่วยลงทุน เช่น กองทุนรวมลงทุนด้วยสกุลเงินดอลลาร์ ในช่วงที่เงินบาทอ่อน แต่ขายทำกำไรในช่วงที่บาทแข็ง กองทุนรวมจะได้เงินบาทกลับมาน้อยลง ในทางกลับกันหากกองทุนรวมลงทุนในช่วงที่บาทแข็งและขายทำกำไรในช่วงที่บาทอ่อน ก็อาจได้ผลตอบแทนมากขึ้นกว่าเดิมด้วยเช่นกัน ดังนั้น การป้องกันความเสี่ยงจากอัตราแลกเปลี่ยนจึงเป็นเครื่องมือสำคัญในการบริหารความเสี่ยงจากดังกล่าว ซึ่งทำได้ดังต่อไปนี้

- อาจป้องกันความเสี่ยงตามดุลยพินิจของผู้จัดการกองทุนรวม : ผู้ลงทุนอาจมีความเสี่ยงจากอัตราแลกเปลี่ยน เนื่องจากการป้องกันความเสี่ยงขึ้นอยู่กับดุลยพินิจของผู้จัดการกองทุนรวมในการพิจารณาว่าป้องกันความเสี่ยงหรือไม่

ข้อมูลอื่น ๆ

- เพื่อประโยชน์สูงสุดของการบริหารจัดการกองทุน การเสนอขายหน่วยลงทุนของกองทุนหรือการสืบเปลี่ยนหน่วยลงทุนของกองทุน ให้อยู่ในดุลยพินิจของบริษัทจัดการแต่เพียงผู้เดียว โดยบริษัทจัดการขอสงวนสิทธิที่จะรับ/ปฏิเสธที่จะเสนอขายหน่วยลงทุนของกองทุนหรือรับ/ปฏิเสธการสืบเปลี่ยนหน่วยลงทุนของกองทุนให้แก่บุคคลใดก็ได้ โดยบุคคลที่บริษัทจัดการมีวัตถุประสงค์ที่ไม่เสนอขายหน่วยลงทุนของกองทุนการสืบเปลี่ยนหน่วยลงทุนของกองทุนในนั้น รวมถึงแต่ไม่จำกัดเพียงพลเมืองสหรัฐอเมริกาผู้มีถิ่นฐานอยู่ในสหรัฐอเมริกา บุคคลซึ่งปกติมีถิ่นที่อยู่ในสหรัฐอเมริกา รวมถึงกองทุนที่ลงทุนในบุคคลดังกล่าว และบริษัทหรือห้างหุ้นส่วนซึ่งจัดให้มีขึ้นและดำเนินกิจกรรมในสหรัฐอเมริกา

- ในกรณีที่บริษัทจัดการมีพันธสัญญา หรือข้อตกลงกับรัฐต่างประเทศ หรือหน่วยงานของรัฐต่างประเทศ หรือมีความจำเป็นจะต้องปฏิบัติตามกฎหมายของรัฐต่างประเทศ ไม่ว่าที่เกิดขึ้นแล้วในขณะนี้หรือจะเกิดขึ้นในอนาคต เช่น ดำเนินการตาม Foreign Account Tax Compliance Act (FATCA) ของประเทศสหรัฐอเมริกา เป็นต้น ผู้ถือหน่วยลงทุนได้รับทราบและตกลงยินยอมให้

สิทธิแก่บริษัทจัดการที่จะปฏิบัติการและดำเนินการต่างๆ เพื่อให้เป็นไปตามพันธสัญญา หรือข้อตกลง หรือกฎหมายของรัฐต่างประเศนั้น ซึ่งรวมถึงการเปิดเผยข้อมูลต่างๆ ของผู้ถือหุ้นหน่วยลงทุน การหักภาษี ณ ที่จ่ายจากเงินได้ของผู้ถือหุ้นหน่วยลงทุน ตลอดจนมีสิทธิดำเนินการอื่นใดเท่าที่จำเป็นสำหรับการปฏิบัติตามพันธสัญญา หรือข้อตกลงหรือกฎหมายของรัฐต่างประเทศ

ข้อมูลทั่วไปของ DWS Invest CROCI Sectors Plus (กองทุนหลัก)
(แหล่งที่มาของข้อมูล : หนังสือชี้ชวนกองทุนหลัก ข้อมูล ณ 31 ธันวาคม 2564)

ลักษณะทั่วไปของกองทุน	
นโยบายการลงทุน	กองทุนหลักมีนโยบายลงทุนในหุ้นขนาดใหญ่ของกลุ่มประเทศพัฒนาแล้วทั่วโลก ได้แก่ ทวีปยุโรป สหรัฐอเมริกาและญี่ปุ่น ซึ่งพิจารณาแล้วว่ามีความเสี่ยงต่ำกว่ามูลค่าที่แท้จริงตาม CROCI methodology และกลยุทธ์การลงทุน CROCI Sectors Plus โดยกรอบการลงทุนประกอบด้วย 9 กลุ่มอุตสาหกรรม ได้แก่ Communication Services, Consumer Discretionary, Consumer Staples, Energy, Health Care, Industrials, Information Technology, Materials และ Utilities ทั้งนี้ กองทุนจะคัดเลือก 3 กลุ่มอุตสาหกรรมที่มีค่าเฉลี่ย CROCI Economic P/E ต่ำที่สุด และเลือกลงทุนในหุ้นที่มี CROCI Economic P/E ต่ำที่สุดจาก 3 กลุ่มอุตสาหกรรมดังกล่าวซึ่งแต่ละกลุ่มอุตสาหกรรมจะประกอบไปด้วยหุ้นประมาณ 10 ตัว รวมหุ้นที่กองทุนหลักลงทุนทั้งหมดประมาณ 30 ตัว
ประเทศที่จดทะเบียน	ลักเซมเบิร์ก
วันจัดตั้งกองทุน (CLASS FCH (P))	24 พฤษภาคม 2561
การเปิดให้ซื้อและขายคืนหน่วยลงทุน	ทุกวันทำการซื้อขายหน่วยลงทุน
ISIN	LU1701862812
Bloomberg	DICSFCH LX
ดัชนีชี้วัด/อ้างอิง (Benchmark)	MSCI World Net TR in EUR
Index Ticker	MSDEWIN
สกุลเงิน	EUR
ผู้จัดการกองทุน (Manager)	DWS Investment GmbH
เว็บไซต์ (website)	https://funds.dws.com/en-lu/equity-funds/lu1701862812-dws-invest-croci-sectors-plus-fch-(p)/

การสรุปสาระสำคัญของกองทุนหลักได้ถูกคัดเลือกมาเฉพาะส่วนที่สำคัญและจัดแปลมาจากหนังสือชี้ชวนต้นฉบับของกองทุนหลัก
 ดังนั้น ในกรณีที่มีความแตกต่างหรือไม่สอดคล้องกับหนังสือชี้ชวนต้นฉบับให้ถือตามต้นฉบับเป็นเกณฑ์ ทั้งนี้ หากกองทุนหลักมี
 การเปลี่ยนแปลงข้อมูลข้างต้นใดๆ ซึ่งบริษัทจัดการเห็นว่าไม่มีนัยสำคัญ บริษัทจัดการขอสงวนสิทธิเปลี่ยนแปลงข้อมูลดังกล่าว
 เพื่อให้สอดคล้องกับกองทุนหลัก ซึ่งถือว่าได้รับความเห็นชอบจากผู้ถือหน่วยลงทุนแล้ว โดยจะแจ้งให้ผู้ถือหน่วยลงทุนทราบทาง
 เว็บไซต์ของบริษัทจัดการ

**กราฟแสดงผลตอบแทนย้อนหลังของกองทุน DWS Invest CROCI Sectors Plus
 เปรียบเทียบกับดัชนี MSCI World Net TR in EUR**



หมายเหตุ: (1) ที่มา: Bloomberg ตั้งแต่วันที่ 24 พฤษภาคม 2561 – 4 เมษายน 2565

(2) ผลตอบแทนในอดีต / ผลการเปรียบเทียบผลการดำเนินงานที่เกี่ยวข้องกับผลิตภัณฑ์ในตลาดทุน มิได้เป็นสิ่ง
 ยืนยันถึงผลตอบแทนในอนาคต

เสนอขายครั้งแรก
17 - 23 พ.ค. 2565

มูลค่าโครงการ 3,000 ล้านบาท ไม่กำหนดอายุโครงการ
ลงทุนขั้นต่ำ 1,000 บาท
ซื้อขายได้ทุกวันทำการ

ชนิดสะสมมูลค่า (SCBRMPGF(A))
ยกเว้นไม่เรียกเก็บค่าธรรมเนียมการซื้อหน่วยลงทุน
ผู้ลงทุนควรศึกษาสิทธิประโยชน์ทางภาษีที่ระบุไว้ในคู่มือ
การลงทุนของกองทุน SSF/RMF ก่อนตัดสินใจลงทุน

กองทุนเปิดไทยพาณิชย์ แพลททินัม
โกลบอล เพื่อการเลี้ยงชีพ

SCB Platinum Global RMF
(SCBRMPGF)

บลจ.ไทยพาณิชย์ SCB

นโยบายการลงทุน

- กองทุนมีนโยบายเน้นลงทุนในหน่วยลงทุนของกองทุนรวมต่างประเทศเพียงกองทุนเดียว (Feeder Fund) ได้แก่ DWS Invest CROCI Sectors Plus (กองทุนหลัก) ชนิดหน่วยลงทุน (share class) FCH (P) สกุลเงินยูโร (EUR) กองทุนหลักบริหารโดย DWS Investment GmbH จดทะเบียนภายใต้กฎหมายของประเทศลักเซมเบิร์ก และอยู่ภายใต้ UCITS กองทุนหลักมีนโยบายลงทุนในหุ้นขนาดใหญ่ของกลุ่มประเทศพัฒนาแล้วทั่วโลก ได้แก่ ทวีปยุโรป สหรัฐอเมริกาและญี่ปุ่น ซึ่งพิจารณาแล้วว่ามีราคาตลาดต่ำกว่ามูลค่าที่แท้จริงตาม CROCI methodology และกลยุทธ์การลงทุน CROCI Sectors Plus โดยรอบการลงทุนประกอบด้วย 9 กลุ่มอุตสาหกรรม ได้แก่ Communication Services, Consumer Discretionary, Consumer Staples, Energy, Health Care, Industrials, Information Technology, Materials และ Utilities ทั้งนี้ กองทุนจะคัดเลือก 3 กลุ่มอุตสาหกรรมที่มีค่าเฉลี่ย CROCI Economic P/E ต่ำที่สุด และเลือกลงทุนในหุ้นที่มี CROCI Economic P/E ต่ำที่สุดจาก 3 กลุ่มอุตสาหกรรมดังกล่าวซึ่งแต่ละกลุ่มอุตสาหกรรมจะประกอบไปด้วยหุ้นประมาณ 10 ตัว รวมหุ้นที่กองทุนหลักลงทุนทั้งหมดประมาณ 30 ตัว
- กองทุนมี net exposure ในหน่วยลงทุนของกองทุนรวมต่างประเทศดังกล่าวโดยเฉลี่ยในรอบปีบัญชีไม่น้อยกว่าร้อยละ 80 ของมูลค่าทรัพย์สินสุทธิของกองทุน และมีการลงทุนที่ส่งผลให้มี net exposure ที่เกี่ยวข้องกับความเสี่ยงต่างประเทศโดยเฉลี่ยในรอบปีบัญชีไม่น้อยกว่าร้อยละ 80 ของมูลค่าทรัพย์สินสุทธิของกองทุน
- กองทุนอาจลงทุนในสัญญาซื้อขายล่วงหน้า (Derivatives) เพื่อเพิ่มประสิทธิภาพการบริหารการลงทุน (Efficient portfolio management) และ/หรือการบริหารความเสี่ยงกองทุนอาจลงทุนในสัญญาซื้อขายล่วงหน้า (Derivatives) เพื่อป้องกันความเสี่ยงจากอัตราแลกเปลี่ยน (Hedging) ตามความเหมาะสมสำหรับสภาวะการณ์ในแต่ละขณะ ซึ่งขึ้นอยู่กับดุลยพินิจของผู้จัดการกองทุน
- กองทุนอาจลงทุนหรือมีไว้ซึ่งตราสารที่มีสัญญาซื้อขายล่วงหน้าแฝง (Structured Note) และตราสารหนี้ที่มีอันดับความน่าเชื่อถือต่ำกว่าที่สามารถลงทุนได้ (Non-investment grade) และตราสารหนี้ที่ไม่ได้รับการจัดอันดับความน่าเชื่อถือ (Unrated) รวมทั้งตราสารหนี้ที่ไม่ได้จดทะเบียนในตลาดหลักทรัพย์ (Unlisted) รวมถึงอาจทำธุรกรรมการให้ยืมหลักทรัพย์ หรือธุรกรรมการซื้อโดยมีสัญญาขายคืน (Reverse Repo)

เนื่องจากกองทุนไม่ได้ป้องกันความเสี่ยงอัตราแลกเปลี่ยนทั้งจำนวนผู้ลงทุนอาจจะขาดทุนหรือได้รับกำไร

จากอัตราแลกเปลี่ยน/หรือได้รับเงินคืนต่ำกว่าเงินลงทุนเริ่มแรกได้

ผู้ลงทุนควรขอคำแนะนำเพิ่มเติมจากผู้ประกอบธุรกิจก่อนทำการลงทุน
สอบถามรายละเอียดเพิ่มเติมและรับหนังสือชี้ชวนได้ทุกวันทำการที่ธนาคาร
ไทยพาณิชย์ทุกสาขาหรือบลจ.ไทยพาณิชย์และผู้สนับสนุนการขายทุกราย



คำเตือน: ผลการดำเนินงานในอดีต มิได้เป็นสิ่งยืนยันถึงผลการดำเนินงานในอนาคต ผู้ลงทุนควรทำความเข้าใจลักษณะสินค้า เงื่อนไขผลตอบแทน ความเสี่ยง รวมถึงควรขอคำแนะนำเพิ่มเติมจากผู้ประกอบธุรกิจก่อนตัดสินใจลงทุน สำหรับผู้ลงทุนใน RMF ควรศึกษาสิทธิประโยชน์ทางภาษีที่ระบุไว้ในคู่มือการลงทุน RMF ด้วย

ความเสี่ยงที่สำคัญของกองทุนเปิดไทยพาณิชย์ แพลททินัม โกลบอล เพื่อการเลี้ยงชีพ

- ความเสี่ยงจากความผันผวนของราคาตราสาร (Market Risk) :** ความเสี่ยงจากความผันผวนของราคาตราสาร ที่เกิดจากการเปลี่ยนแปลงในสถานการณ์ทางเศรษฐกิจ สังคม และการเมืองของประเทศ ซึ่งเป็นความเสี่ยงที่บริษัทผู้ออกตราสารไม่สามารถควบคุมได้
- ความเสี่ยงจากการดำเนินงานของผู้ออกตราสาร (Business Risk) :** ความเสี่ยงที่เกิดจากผลการดำเนินงานของผู้ออกตราสารที่กองทุนไปลงทุน ซึ่งเกิดจากการเปลี่ยนแปลงความสามารถในการทำกำไรของบริษัท โดยเฉพาะมีสาเหตุจากภาวะการแข่งขัน ความผิดพลาดของผู้บริหาร เป็นต้น ทำให้ผู้ลงทุนในตราสารต้องสูญเสียเงินลงทุนได้
- ความเสี่ยงจากการขาดสภาพคล่องของตราสาร (Liquidity Risk) :** ความเสี่ยงที่เกิดจากการที่กองทุนไม่สามารถซื้อขายหลักทรัพย์หรือตราสารที่ถือครองอยู่ในราคาที่เหมาะสม และภายในระยะเวลาอันสมควรได้ เนื่องจากโอกาสในการซื้อขายหลักทรัพย์หรือตราสารมีจำกัด
- ความเสี่ยงจากความสามารถในการชำระหนี้ของผู้ออกตราสาร (Credit Risk) :** ความเสี่ยงจากตราสารหนี้ที่กองทุนรวมไปลงทุนที่อาจจะมีการผิดนัดชำระหนี้ คือบริษัทผู้ออกตราสารหนี้ นั้น ๆ ไม่สามารถนำเงินต้น/ดอกเบี้ยมาจ่ายเมื่อถึงวันที่ครบกำหนดที่ต้องจ่าย โดยมีสาเหตุมาจากบริษัทประสบภาวะขาดทุนหรือไม่มีสภาพคล่องพอที่จะมาจ่ายคืน เป็นต้น บลจ.ไทยพาณิชย์ และธนาคารไทยพาณิชย์ มิได้ประกันความเสี่ยงดังกล่าวแต่อย่างใด
- ความเสี่ยงจากการลงทุนในสัญญาซื้อขายล่วงหน้า (Derivatives Risk) :** ความเสี่ยงจากการที่ราคาหลักทรัพย์ที่อ้างอิงอยู่มีราคาเคลื่อนไหวในทิศทางตรงกันข้ามกับที่คาดการณ์ไว้ โดยอาจจะเกิดจากปัจจัยต่าง ๆ เช่น อัตราดอกเบี้ย หรือปัจจัยทางเศรษฐกิจอื่น ๆ ที่เกี่ยวข้อง ซึ่งส่งผลให้ราคาของสัญญาซื้อขายล่วงหน้ามีการเปลี่ยนแปลงอย่างมีนัยสำคัญ
- ความเสี่ยงจากการลงทุนในตราสารที่มีลักษณะของสัญญาซื้อขายล่วงหน้าแฝง**
 - ความเสี่ยงจากการเปลี่ยนแปลงของราคาหรือมูลค่าของตัวแปรอ้างอิง
 - ความเสี่ยงด้านการลงทุนต่อ (Reinvestment Risk)
 - ความเสี่ยงด้านเครดิตของคู่สัญญา (Credit Risk)
 - ความเสี่ยงจากการไถ่ถอนคืนตราสารที่ลงทุนก่อนครบกำหนด (Call Risk)
- ความเสี่ยงจากการลงทุนในต่างประเทศ (Country and political risk) :** ความเสี่ยงในเรื่องของเสถียรภาพและรวมถึงการเปลี่ยนแปลงทางเศรษฐกิจ การเมือง การเงิน ตลอดจนภาวะตลาดเงิน ตลาดทุน ของประเทศต่าง ๆ ที่กองทุนลงทุน
- ความเสี่ยงจากอัตราแลกเปลี่ยนเงิน (Exchange rate risk) :** ความเสี่ยงจากการผันผวนของอัตราแลกเปลี่ยนเงินตราต่างประเทศ การลงทุนในหลักทรัพย์ต่างประเทศที่มีสกุลเงินแตกต่างไปจากสกุลเงินที่ระดมทุนจากผู้ถือหน่วยลงทุน อัตราผลตอบแทนจากการลงทุนดังกล่าวจะขึ้นอยู่กับการเปลี่ยนแปลงของอัตราแลกเปลี่ยนในช่วงเวลานั้น ๆ ด้วย โดยอัตราแลกเปลี่ยนอาจเพิ่มขึ้นหรือลดลงเมื่อเปรียบเทียบกับอัตราแลกเปลี่ยน ณ ขณะที่ลงทุนเริ่มแรก ซึ่งอาจมีผลทำให้ตัวเลขรายงาน มูลค่าหน่วยลงทุนผันผวน และอาจเกิดกำไรหรือขาดทุนจากการลงทุนได้
- ความเสี่ยงที่เกิดจากการได้รับชำระเงินค่าขายคืนหน่วยลงทุนกองทุนรวมต่างประเทศล่าช้า :** ความเสี่ยงที่เกิดจากวันหยุดทำการของประเทศที่กองทุนลงทุนหรือประเทศที่เกี่ยวข้องกับการลงทุนอาจหยุดไม่ตรงกับวันหยุดทำการของประเทศไทย ทำให้กองทุนอาจได้รับชำระเงินค่าขายคืนหน่วยลงทุนจากกองทุนรวมต่างประเทศที่กองทุนลงทุนล่าช้า และส่งผลกระทบต่อการใช้เงินค่าขายคืนหน่วยลงทุนให้กับผู้ถือหน่วยลงทุนในประเทศ
- ความเสี่ยงจากข้อจำกัดการนำเงินลงทุนกลับประเทศ (Repatriation risk) :** ความเสี่ยงที่เกิดจากการเปลี่ยนแปลงภายในประเทศที่กองทุนเข้าไปลงทุน เช่น การออกมาตรการในภาวะที่เกิดวิกฤตการณ์ที่ไม่ปกติ ทำให้กองทุนไม่สามารถนำเงินลงทุนและผลตอบแทนกลับประเทศได้ครบถ้วนตามที่คาดไว้ ส่งผลกระทบต่อผลการดำเนินงานผลตอบแทนการลงทุนของกองทุน

ในกรณีที่ผู้ลงทุนได้รับการจัดสรรหน่วยลงทุน ผู้ลงทุนรับทราบและยินยอมเข้าผูกพันตามรายละเอียดโครงการจัดการกองทุนรวมที่ได้รับอนุมัติจากสำนักงานคณะกรรมการ ก.ล.ต. และที่แก้ไขเพิ่มเติมโดยชอบด้วยกฎหมาย ตลอดจนข้อผูกพันระหว่างบริษัทจัดการกองทุนรวมและผู้ถือหน่วยลงทุนที่จัดทำขึ้นโดยชอบด้วยกฎหมายและลงนามโดยผู้ดูแลผลประโยชน์ของกองทุนรวม

การที่สำนักงานคณะกรรมการ ก.ล.ต. ได้อนุมัติให้จัดตั้งและจัดการกองทุนเปิดไทยพาณิชย์ แพลททินัม โกลบอล เพื่อการเลี้ยงชีพ เมื่อวันที่ 12 พฤษภาคม 2565 มิได้เป็นการแสดงว่าคณะกรรมการ ก.ล.ต. คณะกรรมการกำกับตลาดทุน หรือสำนักงานคณะกรรมการ ก.ล.ต. ได้รับรองถึงความครบถ้วนและถูกต้องของข้อมูลในการเสนอขาย และมีได้ประกันราคาและผลตอบแทนของกองทุนรวม

ข้าพเจ้าขอยืนยันต่อ บลจ.ไทยพาณิชย์ ว่าข้าพเจ้ารับทราบว่าการลงทุนที่ระบุไว้ในเอกสารฉบับนี้อาจเป็นกองทุนรวมที่มีระดับความเสี่ยงสูงกว่าระดับความเสี่ยงที่ข้าพเจ้าสามารถลงทุนได้ และข้าพเจ้าได้รับคำชี้แจงเพิ่มเติมเกี่ยวกับระดับความเสี่ยงของกองทุนรวมที่ระบุไว้ในเอกสารฉบับนี้แล้ว

ข้าพเจ้า รับทราบ และได้ศึกษาข้อมูลของการลงทุนในกองทุนเปิดไทยพาณิชย์ แพลททินัม โกลบอล เพื่อการเลี้ยงชีพ ซึ่งปรากฏอยู่ในหนังสือชี้ชวนที่ข้าพเจ้าได้รับทราบไปก่อนหน้านี้เป็นอย่างดีแล้ว

ลายมือชื่อผู้ซื้อหน่วยลงทุน.....

ชื่อ-นามสกุลตัวบรรจง พร้อมประทับตราบริษัท (หากมี).....

วันที่.....

สอบถามรายละเอียดเพิ่มเติมและรับหนังสือชี้ชวนได้ทุกวันทำการ
ที่ธนาคารไทยพาณิชย์ทุกสาขาหรือบลจ.ไทยพาณิชย์และ
ผู้สนับสนุนการขายทุกราย

เนื่องจากกองทุนไม่ได้ป้องกันความเสี่ยงอัตราแลกเปลี่ยนทั้งจำนวนผู้ลงทุน
อาจจะขาดทุนหรือได้รับกำไรจากอัตราแลกเปลี่ยน/หรือได้รับเงินคืนต่ำกว่า
เงินลงทุนเริ่มแรกได้
ผู้ลงทุนควรขอคำแนะนำเพิ่มเติมจากผู้ประกอบธุรกิจก่อนทำการลงทุน

สิทธิขั้นพื้นฐานของผู้บริโภค

1. สิทธิที่จะได้รับข้อมูลที่ถูกต้อง

1.1 ผู้บริโภคมีสิทธิได้รับเอกสารสรุปข้อมูลสาระสำคัญของผลิตภัณฑ์ด้านหลักทรัพย์ที่ลงทุน (Fact Sheet) เช่น หนังสือชี้ชวน ส่วนสรุปข้อมูลสำคัญ สำหรับกองทุนรวม ส่วนสรุปข้อมูลสำคัญของตราสาร สำหรับตราสารหนี้ ที่มีรูปแบบตามที่สำนักงาน ก.ล.ต. กำหนด เป็นต้น

1.2 ผู้บริโภคมีสิทธิได้รับข้อมูลที่เป็นสาระสำคัญ เช่น “การลงทุนในกองทุนมีความเสี่ยงจากการได้รับเงินต้นคืนไม่เต็มจำนวน เมื่อไถ่ถอน ต่างจากการฝากเงินที่ได้รับความคุ้มครองเงินต้นตามจำนวนที่กฎหมายที่เกี่ยวข้องกำหนด” หรือ “การลงทุนมีความเสี่ยง ผู้ลงทุนควรศึกษาข้อมูลก่อนการตัดสินใจ”

1.3 ผู้บริโภคมีสิทธิได้รับข้อมูลการโฆษณาหรือสื่อทางการตลาดที่บลจ.ไทยพาณิชย์ ธนาคารไทยพาณิชย์ หรือผู้สนับสนุนการขาย ใช้ในการส่งเสริมการขายผลิตภัณฑ์ด้านหลักทรัพย์

2. สิทธิที่จะเลือกซื้อผลิตภัณฑ์และบริการทางการเงินได้อย่างอิสระ

2.1 ผู้บริโภคมีสิทธิตัดสินใจลงทุนอย่างอิสระและสามารถปฏิเสธการซื้อผลิตภัณฑ์ด้านหลักทรัพย์ได้

2.2 ผู้บริโภคมีสิทธิปฏิเสธการซื้อผลิตภัณฑ์ด้านหลักทรัพย์ควบคู่กับผลิตภัณฑ์ของธนาคารไทยพาณิชย์ หรือผู้สนับสนุนการขาย และต้องให้สิทธิแก่ผู้บริโภคในการเลือกซื้อหรือไม่ซื้อผลิตภัณฑ์ดังกล่าว

2.3 ผู้บริโภคมีสิทธิให้คำยินยอมหรือปฏิเสธการเปิดเผยข้อมูล ตามเอกสารหนังสือให้ความยินยอม ซึ่งแยกออกจากสัญญาซื้อผลิตภัณฑ์

3. สิทธิที่จะร้องเรียนเพื่อความเป็นธรรม

3.1 ผู้บริโภคมีสิทธิร้องเรียนผ่าน บลจ.ไทยพาณิชย์ หรือ SCBAM Call Center หรือสาขาของธนาคารไทยพาณิชย์ หรือผู้สนับสนุนการขายทุกราย และผู้บริโภคต้องได้รับหลักฐานว่าเจ้าหน้าที่ได้รับเรื่องร้องเรียนดังกล่าวแล้ว

3.2 ผู้บริโภคสามารถสอบถามข้อมูลเพิ่มเติมเพื่อให้เกิดความเข้าใจในผลิตภัณฑ์ด้านหลักทรัพย์ได้ที่ SCBAM Call Center wqa 0 2777 7777 กด0 กด6 ในระหว่างวันและเวลาทำการ

4. สิทธิที่จะได้รับการพิจารณาค่าชดเชยหากเกิดความเสียหาย

ผู้บริโภคมีสิทธิได้รับการชดเชยตามความเหมาะสม หากพิสูจน์แล้วว่าบลจ.ไทยพาณิชย์ ธนาคารไทยพาณิชย์ หรือผู้สนับสนุนการขาย ไม่ปฏิบัติตามแนวการขายผลิตภัณฑ์ที่ดี โดยจงใจหรือประมาทเลินเล่อ เป็นเหตุให้ผู้บริโภคได้รับความเสียหาย

สอบถามรายละเอียดเพิ่มเติมและรับหนังสือชี้ชวนได้ทุกวันทำการ
ที่ธนาคารไทยพาณิชย์ทุกสาขาหรือบลจ.ไทยพาณิชย์และ
ผู้สนับสนุนการขายทุกราย

เนื่องจากกองทุนไม่ได้ป้องกันความเสี่ยงอัตราแลกเปลี่ยนทั้งจำนวนผู้ลงทุน
อาจจะขาดทุนหรือได้รับกำไรจากอัตราแลกเปลี่ยน/หรือได้รับเงินคืนต่ำกว่า
เงินลงทุนเริ่มแรกได้

ผู้ลงทุนควรขอคำแนะนำเพิ่มเติมจากผู้ประกอบธุรกิจก่อนทำการลงทุน