

หนังสือชี้ชวนส่วนสรุปข้อมูลสำคัญ

บลจ. ไทยพาณิชย์
SCB

บริษัทหลักทรัพย์จัดการกองทุน
ไทยพาณิชย์ จำกัด
การเข้าร่วมการต่อต้านทุจริต :
ได้รับการรับรอง CAC

กองทุนเปิดไทยพาณิชย์ ดัชนีหุ้น Asia ex Japan
SCB Asia ex Japan Equity Index (SCBAXJ)
(ชนิดเพื่อการออม: SCBAXJ(SSF))

กองทุนรวมตราสารทุน
กองทุนรวมที่มีนโยบายเปิดให้มีการลงทุนในกองทุนรวมอื่น
ภายใต้ บลจ.เดียวกัน (Cross Investing Fund)
กองทุนรวมฟีดเดอร์ (Feeder Fund)
กองทุนรวมเพื่อการออม (Super Savings Fund : SSF)
กองทุนรวมที่เน้นลงทุนแบบมีความเสี่ยงต่างประเทศ



คุณกำลังจะลงทุนอะไร?



กองทุนรวมนี้เหมาะกับใคร?



คุณต้องระวังอะไรเป็นพิเศษ?



สัดส่วนของประเภททรัพย์สินที่ลงทุน



ค่าธรรมเนียม



ผลการดำเนินงาน



ข้อมูลอื่นๆ

การลงทุนในกองทุนรวมไม่ใช่การฝากเงิน



คุณกำลังจะลงทุนอะไร?

กองทุนมีนโยบายเน้นลงทุนในหน่วยลงทุนของกองทุนรวมต่างประเทศเพียงกองทุนเดียว (Feeder Fund) ได้แก่ กองทุน iShares Core MSCI Asia ex Japan ETF (กองทุนหลัก) เป็นกองทุนประเภท Exchange Traded Fund (ETF) จัดทะเบียนซื้อขายในตลาดหลักทรัพย์ฮ่องกง (SEHK) ประเทศฮ่องกงเพียงตลาดเดียว กองทุนหลักบริหารโดย BlackRock Asset Management North Asia Limited โดยจะลงทุนในสกุลเงินดอลลาร์ฮ่องกง (HKD)

กองทุนหลักมีวัตถุประสงค์สร้างผลตอบแทนก่อนหักค่าธรรมเนียมและค่าใช้จ่ายให้สอดคล้องกับผลการดำเนินงานของดัชนี MSCI All Country Asia ex Japan

ดัชนี MSCI All Country Asia ex Japan เป็นดัชนีที่ใช้วัดผลดำเนินงานของหลักทรัพย์ประเภทตราสารทุนที่มีขนาดใหญ่และขนาดกลางในทวีปเอเชีย ทั้งหมด 10 ประเทศ ซึ่งประกอบไปด้วย 2 ประเทศจากกลุ่มประเทศพัฒนาแล้ว (Developed Market) ยกเว้นประเทศญี่ปุ่น และ 8 ประเทศจากกลุ่มประเทศกำลังพัฒนา (Emerging Market) ทั้งนี้ ดัชนีดังกล่าวเป็นดัชนีที่ปรับมูลค่าหลักทรัพย์ตามราคาตลาดด้วยข้อมูลการกระจายหุ้นให้แก่ผู้ถือหุ้นรายย่อย (free float adjusted market capitalization index) โดยครอบคลุมประมาณ 85% ของ free float adjusted market capitalization ในแต่ละประเทศ และมีการ rebalance ทุกไตรมาส (รายละเอียดต่าง ๆ ของดัชนีอาจเปลี่ยนแปลงได้ในอนาคตซึ่งขึ้นอยู่กับผู้ให้บริการดัชนี (index provider) ผู้ลงทุนสามารถศึกษารายละเอียดเพิ่มเติมได้ที่ <https://www.msci.com/documents/10199/27561c18-c30e-4d12-9321-5c83094e0d65> ทั้งนี้ ข้อมูลข้างต้นเป็นข้อมูล ณ วันที่ 31 มีนาคม 2565)

กองทุนมี net exposure ในหน่วยลงทุนของกองทุนรวมต่างประเทศดังกล่าวโดยเฉลี่ยในรอบปีบัญชีไม่น้อยกว่าร้อยละ 80 ของมูลค่าทรัพย์สินสุทธิของกองทุน และมีการลงทุนที่ส่งผลให้มี net exposure ที่เกี่ยวข้องกับความเสี่ยงต่างประเทศโดยเฉลี่ยในรอบปีบัญชีไม่น้อยกว่าร้อยละ 80 ของมูลค่าทรัพย์สินสุทธิของกองทุน

กองทุนอาจลงทุนในสัญญาซื้อขายล่วงหน้า (Derivatives) เพื่อเพิ่มประสิทธิภาพการบริหารการลงทุน (Efficient portfolio management) และ/หรือการบริหารความเสี่ยง โดยกองทุนจะลงทุนหรือมีไว้ในสัญญาซื้อขายล่วงหน้า (Derivatives) เพื่อป้องกันความเสี่ยงจากอัตราแลกเปลี่ยนของหลักทรัพย์หรือทรัพย์สินในสกุลเงินต่างประเทศที่กองทุนถืออยู่เทียบกับสกุลเงินบาท ไม่น้อยกว่าร้อยละ 90 ของมูลค่าเงินลงทุนในต่างประเทศ

นอกจากนี้ กองทุนอาจลงทุนหรือมีไว้ในตราสารที่มีสัญญาซื้อขายล่วงหน้าแฝง (Structured Note) และตราสารหนี้ที่มีอันดับความน่าเชื่อถือต่ำกว่าที่สามารถลงทุนได้ (Non-investment grade) และตราสารหนี้ที่ไม่ได้รับการจัดอันดับความน่าเชื่อถือ (Unrated) รวมทั้งตราสารทุนที่ไม่ได้จดทะเบียนในตลาดหลักทรัพย์ (Unlisted) รวมถึงอาจทำธุรกรรมการให้ยืมหลักทรัพย์ หรือธุรกรรมการซื้อโดยมีสัญญาขายคืน (Reverse Repo)

กองทุนอาจลงทุนในหน่วยลงทุนของกองทุนรวม หรือกองทุนรวมอสังหาริมทรัพย์ (กอง1) หรือทรัสต์เพื่อการลงทุนในอสังหาริมทรัพย์ (REITs) หรือกองทุนรวมโครงสร้างพื้นฐาน (infra) ซึ่งอยู่ภายใต้การจัดการของบริษัทจัดการในสัดส่วนไม่เกินร้อยละ 20 ของมูลค่าทรัพย์สินสุทธิของกองทุน

บริษัทจัดการขอสงวนสิทธิ์เปลี่ยนแปลงประเภทและลักษณะพิเศษของกองทุนรวมในอนาคตเป็นกองทุนรวมหน่วยลงทุน (Fund of Funds) หรือกองทุนรวมที่มีการลงทุนโดยตรงในตราสาร และ/หรือหลักทรัพย์ต่างประเทศ หรือสามารถกลับมาเป็นกองทุนรวมฟีดเดอร์ (Feeder Fund) ได้ โดยไม่ทำให้ระดับความเสี่ยงของการลงทุน (risk spectrum) เพิ่มขึ้น ทั้งนี้ ให้เป็นไปตามดุลยพินิจของ

ผู้จัดการกองทุนซึ่งขึ้นอยู่กับสถานการณ์ตลาด โดยเป็นไปเพื่อประโยชน์สูงสุดของผู้ถือหน่วยลงทุน ซึ่งบริษัทจัดการจะดำเนินการแจ้งให้ผู้ถือหน่วยลงทุนทราบล่วงหน้าอย่างน้อย 30 วันก่อนดำเนินการเปลี่ยนแปลงประเภทกองทุนดังกล่าว โดยประกาศผ่านทางเว็บไซต์ของบริษัทจัดการ และเว็บไซต์ของผู้สนับสนุนการขายหรือรับซื้อคืนหน่วยลงทุน (ถ้ามี)

คุณสามารถศึกษาข้อมูลกองทุนหลักได้จาก <https://www.blackrock.com/hk/en/products/251579/ishares-core-msci-ac-asia-ex-apan-index-etf>

กองทุนมีกลยุทธ์การลงทุน กองทุนเปิดไทยพาณิชย์ ดัชนีหุ้น Asia ex Japan มุ่งหวังให้ผลประกอบการเคลื่อนไหวตามกองทุนหลัก ส่วนกองทุน iShares Core MSCI Asia ex Japan ETF (กองทุนหลัก) มุ่งหวังให้ผลประกอบการเคลื่อนไหวตามดัชนีชี้วัด (Passive Management/index tracking)



กองทุนรวมนี้เหมาะกับใคร?

- ผู้ลงทุนที่สามารถรับความผันผวนของราคาหุ้นที่กองทุนรวมไปลงทุน ซึ่งอาจจะปรับตัวเพิ่มสูงขึ้น หรือลดลงจนต่ำกว่ามูลค่าที่ลงทุนและทำให้ขาดทุนได้
- ผู้ที่สามารถลงทุนในระยะกลางถึงระยะยาว โดยคาดหวังผลตอบแทนในระยะยาวที่ดีกว่าการลงทุนในตราสารหนี้ทั่วไป
- กองทุนรวมมีการแบ่งชนิดหน่วยลงทุนเป็น 6 ชนิด ได้แก่ ชนิดสะสมมูลค่า ชนิดรับซื้อคืนอัตโนมัติ ชนิดจ่ายปันผล ชนิดผู้ลงทุนกลุ่ม/บุคคล ชนิดช่องทางอิเล็กทรอนิกส์ ชนิดเพื่อการออม ปัจจุบันเปิดให้บริการชนิดสะสมมูลค่าและชนิดเพื่อการออม
- ผู้ลงทุนที่ต้องการลงทุนเพื่อนำไปลดหย่อนภาษีเงินได้บุคคลธรรมดา เนื่องจากการลงทุนในหน่วยลงทุนชนิดเพื่อการออมจะได้รับสิทธิประโยชน์ทางภาษี หากผู้ลงทุนถือครองหน่วยลงทุนไม่น้อยกว่า 10 ปีตั้งแต่วันซื้อหน่วยลงทุน

กองทุนรวมนี้ไม่เหมาะกับใคร

ผู้ลงทุนที่เน้นการได้รับผลตอบแทนในจำนวนเงินที่แน่นอน หรือรักษาเงินต้นให้อยู่ครบ

- ผู้ลงทุนที่ไม่สามารถลงทุนระยะยาว 10 ปีได้ เนื่องจากการถือหน่วยลงทุนชนิดเพื่อการออมเพื่อให้ได้รับสิทธิประโยชน์ทางภาษี จะต้องถือหน่วยลงทุนครบตามระยะเวลาที่กฎหมายภาษีอากรกำหนด



ทำอย่างไรหากยังไม่เข้าใจนโยบาย และความเสี่ยงของกองทุนนี้

- อ่านหนังสือชี้ชวนฉบับเต็ม หรือสอบถามผู้สนับสนุนการขายและบริษัทจัดการ
- อย่าลงทุนหากไม่เข้าใจลักษณะและความเสี่ยงของกองทุนรวมนี้ดีพอ



คุณต้องระวังอะไรเป็นพิเศษ?

คำเตือนที่สำคัญ

- กองทุนอาจลงทุนในสัญญาซื้อขายล่วงหน้าเพื่อเพิ่มประสิทธิภาพในการบริหารการลงทุน (Efficient Portfolio Management (EPM)) และอาจลงทุนในตราสารที่มีสัญญาซื้อขายล่วงหน้าแฝง (Structured Note) กองทุนจึงมีความเสี่ยงมากกว่ากองทุนที่

ลงทุนในหลักทรัพย์อ้างอิงโดยตรง เนื่องจากใช้เงินลงทุนในจำนวนที่น้อยกว่าจึงมีกำไร/ขาดทุนสูงกว่าการลงทุนในหลักทรัพย์อ้างอิงโดยตรง

- กองทุนอาจลงทุนในตราสารหนี้ที่มีอันดับความน่าเชื่อถือต่ำกว่าที่สามารถลงทุนได้ (Non-investment grade) และตราสารหนี้ที่ไม่ได้รับการจัดอันดับความน่าเชื่อถือ (Unrated Securities) รวมทั้งตราสารหนี้ที่ไม่ได้จดทะเบียนในตลาดหลักทรัพย์ (Unlisted Securities) ดังนั้น ผู้ลงทุนอาจมีความเสี่ยงจากการผิดนัดชำระหนี้ของผู้ออกตราสาร ซึ่งส่งผลให้ผู้ลงทุนขาดทุนจากการลงทุนบางส่วนหรือทั้งจำนวนได้

- กองทุนระดมทุนจากนักลงทุนในรูปแบบสกุลเงินบาทและนำเงินไปลงทุนในหน่วยลงทุนของกองทุนหลักเป็นสกุลเงินดอลลาร์ฮ่องกง (HKD) ซึ่งกองทุน SCBAXJ จะลงทุนหรือมีไว้ในสัญญาซื้อขายล่วงหน้า (Derivatives) เพื่อป้องกันความเสี่ยงจากอัตราแลกเปลี่ยนของหลักทรัพย์หรือทรัพย์สินในสกุลเงินต่างประเทศที่กองทุนถืออยู่เทียบกับสกุลเงินบาท ไม่น้อยกว่าร้อยละ 90 ของมูลค่าเงินลงทุนในต่างประเทศ ดังนั้น ผู้ถือหน่วยลงทุนมีโอกาสขาดทุนหรือกำไรจากอัตราแลกเปลี่ยนในส่วนหลักทรัพย์หรือทรัพย์สินในสกุลเงินต่างประเทศที่ไม่ได้ทำการป้องกันความเสี่ยงดังกล่าวและการทำธุรกรรมป้องกันความเสี่ยงอาจมีต้นทุน ซึ่งทำให้ผลตอบแทนของกองทุนรวมโดยรวมลดลงจากต้นทุนที่เพิ่มขึ้น

- กองทุนหลักอาจใช้ดุลพินิจจะรับคำสั่งซื้อและขายคืนหน่วยลงทุน และ/หรือเลือกกำหนดการชำระเงินค่าขายคืนหน่วยลงทุน หลังจากได้รับความเห็นชอบจากผู้ดูแลผลประโยชน์ โดยคำนึงถึงผลประโยชน์สูงสุดของผู้ถือหน่วยลงทุน เมื่อเกิดเหตุการณ์ตามที่ได้ระบุไว้ในหนังสือชี้ชวนของกองทุนหลัก เช่น ตลาดหลักทรัพย์ที่กองทุนหลักลงทุนปิด หรือตลาดหลักทรัพย์ของประเทศที่เกี่ยวข้องกับการลงทุนของกองทุนหลักปิด เป็นต้น

- ผู้ลงทุนไม่สามารถนำหน่วยลงทุนไปจำหน่าย จ่ายโอน จำนำ หรือนำไปเป็นประกันได้

- ผู้ถือหน่วยลงทุนในหน่วยลงทุนชนิดเพื่อการออมจะไม่ได้รับสิทธิประโยชน์ทางภาษี หากไม่ปฏิบัติตามเงื่อนไขการลงทุน และจะต้องคืนสิทธิประโยชน์ทางภาษีที่เคยได้รับภายในกำหนดเวลา นอกจากนี้จะต้องชำระเงินเพิ่ม และ/หรือเบี้ยปรับตามประมวลรัษฎากร

- หน่วยลงทุนชนิดเพื่อการออมนี้จะได้รับสิทธิประโยชน์ทางภาษีจากการลงทุน สำหรับผู้ลงทุนที่ซื้อหน่วยลงทุนตั้งแต่วันที่ 1 มกราคม 2563 ถึง 31 ธันวาคม 2567 หรือตามเวลาที่ประกาศกำหนดเพิ่มเติมในอนาคต โดยจะต้องมีระยะเวลาการถือครองอย่างต่อเนื่องเป็นเวลาไม่น้อยกว่า 10 ปีนับตั้งแต่วันที่ซื้อหน่วยลงทุน และปฏิบัติตามเงื่อนไขที่กรมสรรพากรกำหนดเท่านั้น

- การทำรายการสับเปลี่ยนหน่วยลงทุนเข้า บริษัทจัดการขอสงวนสิทธิเฉพาะการทำรายการสับเปลี่ยนจากกองทุนรวมเพื่อการออมอื่น / หน่วยลงทุนชนิดเพื่อการออมอื่น และกองทุนรวมอื่นภายใต้การบริหารจัดการของบริษัทจัดการเข้ามายังหน่วยลงทุนชนิดเพื่อการออมของกองทุนดังกล่าวข้างต้น (ไม่รวมถึงกองทุนรวมที่ได้รับสิทธิประโยชน์ทางภาษีอื่นภายใต้การบริหารจัดการของบริษัทจัดการ)

- การทำรายการสับเปลี่ยนหน่วยลงทุนออก บริษัทจัดการขอสงวนสิทธิให้สามารถทำรายการสับเปลี่ยนได้เฉพาะระหว่างกองทุนรวมเพื่อการออม / หน่วยลงทุนชนิดเพื่อการออม ภายใต้การบริหารจัดการของบริษัทจัดการเท่านั้น

- ในช่วงแรกบริษัทจัดการยังไม่เปิดให้สับเปลี่ยนระหว่างกองทุนรวมเพื่อการออม/หน่วยลงทุนชนิดเพื่อการออมภายใต้การบริหารของบริษัทจัดการกับกองทุนรวมเพื่อการออมภายใต้การบริหารของบริษัทจัดการอื่น หากบริษัทจัดการเปิดให้บริการดังกล่าวจะแจ้งให้ทราบล่วงหน้าผ่านเว็บไซต์บริษัทจัดการ และเว็บไซต์ของผู้สนับสนุนการขายหรือรับซื้อคืนหน่วยลงทุน (ถ้ามี)

- ผู้ลงทุนควรศึกษาข้อมูลเกี่ยวกับสิทธิประโยชน์ทางภาษีที่ระบุไว้ในคู่มือการลงทุนด้วย

แผนภาพแสดงตำแหน่งความเสี่ยงของกองทุนรวม



ปัจจัยความเสี่ยงที่สำคัญ

ความเสี่ยงจากความผันผวนของมูลค่าหน่วยลงทุน (Market Risk)

ความผันผวนของผลการดำเนินงาน (Standard Deviation: SD)

ต่ำ	สูง			
≤ 5%	5% - 10%	10% - 15%	15% - 25%	> 25%

หมายเหตุ: พิจารณาจากค่าความผันผวนของผลการดำเนินงานกองทุนรวม (SD) ต่อปีจากการคำนวณย้อนหลัง 3 ปี

ความเสี่ยงจากการลงทุนกระจุกตัวในผู้ออกตราสารรายใดรายหนึ่ง (High Issuer Concentration Risk)

การลงทุนกระจุกตัวในผู้ออกตราสารรวม

ต่ำ	สูง			
≤ 10%	10% - 20%	20% - 50%	50% - 80%	> 80%

หมายเหตุ: พิจารณาจากการลงทุนกระจุกตัวในตราสารของผู้ออกตราสารรายใดรายหนึ่งมากกว่า 10% ของ NAV รวมกัน

ความเสี่ยงจากการลงทุนกระจุกตัวในหมวดอุตสาหกรรมใดอุตสาหกรรมหนึ่ง (High Sector Concentration Risk)

การลงทุนกระจุกตัวในหมวดอุตสาหกรรม

ต่ำ	สูง		
≤ 20%	20% - 50%	50% - 80%	> 80%

หมายเหตุ: กองทุนรวมมีการลงทุนกระจุกตัวในหมวดอุตสาหกรรม Information Technology พิจารณาจากการลงทุนกระจุกตัวในหมวดอุตสาหกรรมใดอุตสาหกรรมหนึ่งมากกว่า 20% ของ NAV รวมกัน

ความเสี่ยงจากการลงทุนกระจุกตัวในประเทศใดประเทศหนึ่ง (High Country Concentration Risk)

การลงทุนกระจุกตัวรายประเทศรวม

ต่ำ	สูง		
≤ 20%	20% - 50%	50% - 80%	> 80%

หมายเหตุ: กองทุนรวมมีการลงทุนกระจุกตัวในประเทศจีน (China)

พิจารณาจากการลงทุนกระจุกตัวในประเทศใดประเทศหนึ่งมากกว่า 20% ของ NAV รวมกัน (ไม่รวมประเทศไทย)

ความเสี่ยงจากการเปลี่ยนแปลงของอัตราแลกเปลี่ยน (Exchange Rate Risk)

การป้องกันความเสี่ยง fx
ต่ำ

สูง

ทั้งหมด/เกือบทั้งหมด	บางส่วน	ดูเลยพินิจ	ไม่ป้องกัน
----------------------	---------	------------	------------

*คุณสามารถดูข้อมูลเพิ่มเติมได้ที่ www.scbam.com



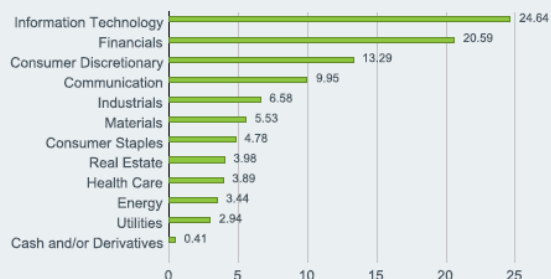
สัดส่วนของประเภททรัพย์สินที่ลงทุน

รายละเอียดทรัพย์สินที่กองทุนหลักลงทุน

TOP 10 HOLDINGS (%)

TAIWAN SEMICONDUCTOR MANUFACTURING	8.00
TENCENT HOLDINGS LTD	4.29
SAMSUNG ELECTRONICS LTD	4.27
ALIBABA GROUP HOLDING LTD	3.38
AIA GROUP LTD	1.99
RELIANCE INDUSTRIES LTD	1.55
INFOSYS LTD	1.32
MEITUAN	1.27
CHINA CONSTRUCTION BANK CORP H	1.13
JD.COM CLASS A INC	0.94
Total	28.14

SECTOR BREAKDOWN (%)



GEOGRAPHIC BREAKDOWN (%)



เป็นข้อมูล ณ วันที่ 31 มีนาคม 2565

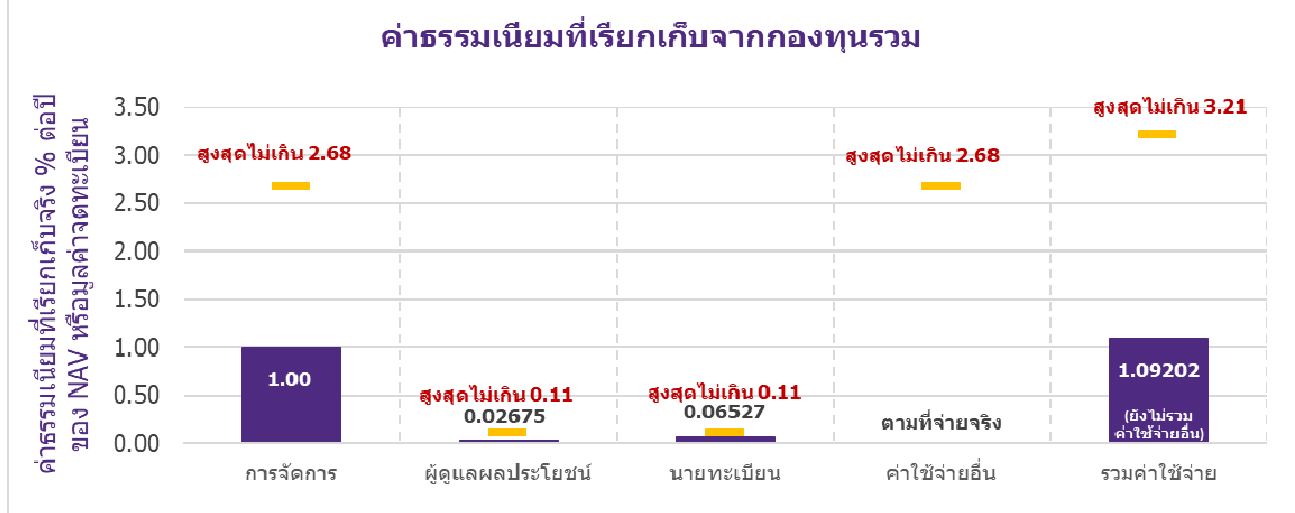
คุณสามารถดูข้อมูลที่เป็นปัจจุบันได้ที่ <https://www.blackrock.com/hk/en/products/251579/ishares-core-msci-ac-asia-ex-apan-index-etf>



ค่าธรรมเนียม

*** ค่าธรรมเนียมมีผลกระทบต่อผลตอบแทนที่คุณจะได้รับ
ดังนั้น คุณควรพิจารณาการเรียกเก็บค่าธรรมเนียมดังกล่าวก่อนการลงทุน ***

ค่าธรรมเนียมที่เรียกเก็บจากกองทุนรวม (% ต่อปีของ NAV)



หมายเหตุ:

- ค่าธรรมเนียมดังกล่าวรวมภาษีมูลค่าเพิ่ม ภาษีธุรกิจเฉพาะหรือภาษีอื่นใดแล้ว
- ค่าใช้จ่ายอื่น ๆ เมื่อคำนวณรวมกับค่าธรรมเนียมการจัดการ ค่าธรรมเนียมผู้ดูแลผลประโยชน์ ค่าธรรมเนียมนายทะเบียนหน่วยลงทุนที่เรียกเก็บจริง ต้องไม่เกินค่าธรรมเนียมและค่าใช้จ่ายทั้งหมดของแต่ละชนิดหน่วยลงทุน
- กรณีที่กองทุนลงทุนในหน่วยลงทุนของกองทุนรวมภายใต้การจัดการของบริษัทจัดการ (กองทุนปลายทาง) บริษัทจัดการจะไม่เรียกเก็บค่าธรรมเนียมการจัดการของกองทุนต้นทางซ้ำซ้อนกับกองทุนปลายทาง เช่น กองทุนต้นทาง มีมูลค่าทรัพย์สินสุทธิ 1,000 ล้านบาท ไปลงทุนในกองทุนปลายทาง 100 ล้านบาท บริษัทจัดการจะเรียกเก็บค่าธรรมเนียมการจัดการจากมูลค่าทรัพย์สินสุทธิ 900 ล้านบาท ในอัตราที่กองทุนต้นทางกำหนด และเรียกเก็บจากมูลค่าทรัพย์สินสุทธิ 100 ล้านบาท ในอัตราที่กองทุนปลายทางกำหนด เป็นต้น
- ในกรณีที่กองทุนรวมต่างประเทศคืนเงินค่าธรรมเนียมการจัดการบางส่วนเพื่อเป็นค่าตอบแทนเนื่องจากการที่กองทุนนำเงินไปลงทุนในกองทุนรวมต่างประเทศนั้น (Loyalty Fee หรือ Rebate) บริษัทจัดการจะดำเนินการให้เงินจำนวนดังกล่าวตกเป็นทรัพย์สินของกองทุน

ค่าธรรมเนียมที่เรียกเก็บจากผู้ถือหน่วย (% ของมูลค่าซื้อขาย)

รายการ	สูงสุดไม่เกิน	เก็บจริง
ค่าธรรมเนียมการขาย	3.21	ปัจจุบันยกเว้นไม่เรียกเก็บ
ค่าธรรมเนียมการรับซื้อคืน	3.21	ปัจจุบันยกเว้นไม่เรียกเก็บ
ค่าธรรมเนียมการสับเปลี่ยนหน่วยลงทุน		
- ค่าธรรมเนียมการสับเปลี่ยนเข้า	3.21	ปัจจุบันยกเว้นไม่เรียกเก็บ
- ค่าธรรมเนียมการสับเปลี่ยนออก		
• สับเปลี่ยนไปยังกองทุนรวมเพื่อการออมภายใต้การบริหารของบริษัทจัดการ	3.21	ปัจจุบันยกเว้นไม่เรียกเก็บ
• สับเปลี่ยนไปยังกองทุนรวมเพื่อการออมบริษัทจัดการอื่น	3.21*	ปัจจุบันยกเว้นไม่เรียกเก็บ

	(* ของมูลค่าหน่วยลงทุนของวันทำการล่าสุด ก่อนวันทำการสับเปลี่ยนหน่วยลงทุน)	
ค่าธรรมเนียมการโอนหน่วย	10 บาท ต่อ 1,000 หน่วยลงทุน	10 บาท ต่อ 1,000 หน่วยลงทุน
ค่าธรรมเนียมการออกเอกสารแสดงสิทธิในหน่วยลงทุน	ตามที่นายทะเบียนเรียกเก็บ	ตามที่นายทะเบียนเรียกเก็บ
ค่าใช้จ่ายอื่น ๆ	ตามที่จ่ายจริง	ตามที่จ่ายจริง

หมายเหตุ:

- ค่าธรรมเนียมดังกล่าวรวมภาษีมูลค่าเพิ่ม ภาษีธุรกิจเฉพาะหรือภาษีอื่นใดแล้ว
- ค่าใช้จ่ายในการซื้อขายหลักทรัพย์ เมื่อสั่งซื้อ / สั่งขาย / สับเปลี่ยนหน่วยลงทุน ไม่เกินร้อยละ 0.75 ของมูลค่าหน่วยลงทุน (ปัจจุบันเรียกเก็บ 0.06%)
- ค่าธรรมเนียมการขาย / รับซื้อคืน / สับเปลี่ยนหน่วยลงทุนอาจเรียกเก็บจากผู้ซื้อหน่วยลงทุนแต่ละกลุ่มหรือแต่ละรายในอัตราที่ไม่เท่ากัน โดยบริษัทจัดการจะแจ้งรายละเอียดและหลักเกณฑ์ให้ทราบต่อไป
- กรณีที่กองทุนลงทุนในหน่วยลงทุนของกองทุนรวมภายใต้การจัดการของบริษัทจัดการ (กองทุนปลายทาง) บริษัทจัดการจะไม่เรียกเก็บค่าธรรมเนียมการขาย/รับซื้อคืนหน่วยลงทุนของกองทุนต้นทางซ้ำซ้อนกับกองทุนปลายทาง เช่น กองทุนต้นทาง มีมูลค่าทรัพย์สินสุทธิ 1,000 ล้านบาท ไปลงทุนในกองทุนปลายทาง 100 ล้านบาท กองทุนรวมต้นทางจะเรียกเก็บค่าธรรมเนียมการขาย/รับซื้อคืนหน่วยลงทุนจากเงินลงทุน 1,000 ล้านบาท ในอัตราที่กองทุนต้นทางกำหนดเท่านั้น โดยกองทุนปลายทางจะไม่เรียกเก็บค่าธรรมเนียมการขาย/รับซื้อคืนหน่วยลงทุนจากกองทุนรวมต้นทางเพิ่มเติมอีก เป็นต้น
- บริษัทจัดการยังไม่เปิดให้ทำรายการโอนหน่วยลงทุนได้ ทั้งนี้ เพื่อให้เป็นไปตามเงื่อนไขการลงทุนในกองทุนรวมเพื่อการออม

ค่าธรรมเนียมและค่าใช้จ่ายต่าง ๆ ของกองทุนหลัก	
Management Fee	เก็บจริง 0.28%

ข้อมูล ณ วันที่ 31 มีนาคม 2565

คุณสามารถดูข้อมูลที่เป็นปัจจุบันได้ที่ <https://www.blackrock.com/hk/en/products/251579/ishares-core-msci-ac-asia-ex-apan-index-etf>



ผลการดำเนินงานในอดีต

ผลการดำเนินงานในอดีต มิได้เป็นสิ่งยืนยันถึงผลการดำเนินงานในอนาคต

ดัชนีชี้วัด คือ

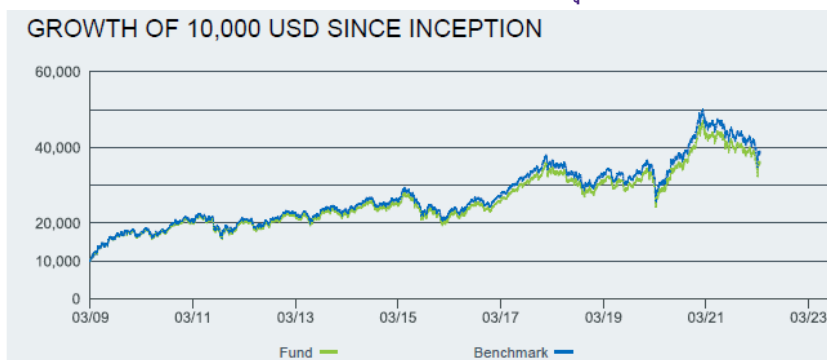
MSCI AC Asia ex Japan Index สัดส่วน (%) : 100.00

หมายเหตุ: ปรับด้วยต้นทุนการป้องกันความเสี่ยงอัตราแลกเปลี่ยนเพื่อคำนวณผลตอบแทนเป็นสกุลเงินบาท ณ วันที่ลงทุน (ในอัตราส่วน 95%) และปรับด้วยอัตราแลกเปลี่ยนเพื่อเทียบกับค่าสกุลเงินบาท ณ วันที่คำนวณผลตอบแทน (ในอัตราส่วน 5%)

ประเภทกองทุนรวมเพื่อใช้เปรียบเทียบผลการดำเนินงาน ณ จุดขาย คือ Asia Pacific Ex Japan

* คุณสามารถดูข้อมูลที่เป็นปัจจุบันได้ที่ www.scbam.com

ผลการดำเนินงานย้อนหลังของกองทุนหลัก



The chart shows change of investment amount based on a hypothetical investment in the Fund.

ANNUALIZED PERFORMANCE (% USD)

	Cumulative			Annualized			
	1 Month	3 Month	YTD	1 Year	3 Year	5 Year	Since Inception
Fund	-2.86%	-8.08%	-8.08%	-15.18%	4.63%	6.27%	10.30%
Benchmark	-2.77%	-7.99%	-7.99%	-14.64%	5.14%	6.75%	10.93%

CALENDAR YEAR PERFORMANCE (% USD)

	2021	2020	2019	2018	2017
Fund	-5.33%	24.49%	17.53%	-14.50%	41.30%
Benchmark	-4.72%	25.02%	18.17%	-14.37%	41.72%

The Index changed from the MSCI Asia APEX 50 Index to the MSCI All Country Asia Ex Japan Index on 27 July 2015. The performance of the iShares Fund prior 27 July 2015 was achieved under circumstances that no longer apply. For 2015 calendar year performance details, please refer to the relevant product webpage

เป็นข้อมูล ณ วันที่ 31 มีนาคม 2565

คุณสามารถดูข้อมูลที่เป็นปัจจุบันได้ที่ <https://www.blackrock.com/hk/en/products/251579/ishares-core-msci-ac-asia-ex-apan-index-etf>



ข้อมูลอื่น ๆ

นโยบายการจ่ายเงินปันผล	จ่าย												
ผู้ดูแลผลประโยชน์	ธนาคารทหารไทยธนชาติ จำกัด (มหาชน)												
วันที่จดทะเบียน	วันที่ 18 พฤษภาคม 2565 (อาจเปลี่ยนแปลงได้)												
อายุโครงการ	ไม่กำหนด												
ซื้อและขายคืนหน่วยลงทุน	<p><u>วันทำการซื้อ:</u></p> <p>IPO: ทุกวันทำการซื้อขายหน่วยลงทุน ตั้งแต่เวลาเริ่มให้บริการ – 15.30 น. SCB EASY NET/SCB EASY APP ตั้งแต่เวลาเริ่มให้บริการ – 16.00 น.</p> <p>หลัง IPO; ทุกวันทำการซื้อขายหน่วยลงทุน ตั้งแต่เวลาเริ่มให้บริการ – 14.30 น. SCB EASY NET/SCB EASY APP ตั้งแต่เวลาเริ่มให้บริการ – 14.30 น.</p> <p>มูลค่าขั้นต่ำของการซื้อครั้งแรก: 1,000 บาท มูลค่าขั้นต่ำของการซื้อครั้งถัดไป: 1,000 บาท</p> <p><u>วันทำการขาย:</u></p> <p>ทุกวันทำการซื้อขายหน่วยลงทุน ตั้งแต่เวลาเริ่มให้บริการ – 14.30 น. SCB EASY NET/SCB EASY APP ตั้งแต่เวลาเริ่มให้บริการ – 14.30 น.</p> <p>มูลค่าขั้นต่ำของการขายคืน: ไม่กำหนด ยอดคงเหลือขั้นต่ำ: ไม่กำหนด</p> <p>(ยกเว้นไม่เปิดให้ทำรายการซื้อขายหน่วยลงทุนผ่านธนาคารไทยพาณิชย์ จำกัด (มหาชน))</p> <p>ระยะเวลาการรับเงินค่าขายคืน: 5 วันทำการนับจากวันรับซื้อคืน (โดยทั่วไปจะได้รับเงิน 2 วันทำการหลังจากวันทำการขายคืน (T+2))</p> <p>คุณสามารถตรวจสอบมูลค่าทรัพย์สินรายวันได้ที่: - www.scbam.com ทุกวันทำการ - Call Center 0-2777-7777 กด 0 กด 6</p>												
รายชื่อผู้จัดการกองทุน	<table border="0"> <tr> <td>นาย ยุทธพล วิทยาพานิชกร</td> <td>วันที่จดทะเบียนกองทุน</td> </tr> <tr> <td>น.ส. นิสารัตน์ ชมภูพงษ์</td> <td>วันที่จดทะเบียนกองทุน</td> </tr> <tr> <td>น.ส. ปาลิดา เครือโสภณ</td> <td>วันที่จดทะเบียนกองทุน</td> </tr> <tr> <td>นาย วิศรุต เสกสรรพานิช</td> <td>วันที่จดทะเบียนกองทุน</td> </tr> <tr> <td>น.ส. นรินทรา ตินรัตน์สกุลชัย</td> <td>วันที่จดทะเบียนกองทุน</td> </tr> <tr> <td>น.ส. กันตร์พี ปธานราษฎร์</td> <td>วันที่จดทะเบียนกองทุน</td> </tr> </table>	นาย ยุทธพล วิทยาพานิชกร	วันที่จดทะเบียนกองทุน	น.ส. นิสารัตน์ ชมภูพงษ์	วันที่จดทะเบียนกองทุน	น.ส. ปาลิดา เครือโสภณ	วันที่จดทะเบียนกองทุน	นาย วิศรุต เสกสรรพานิช	วันที่จดทะเบียนกองทุน	น.ส. นรินทรา ตินรัตน์สกุลชัย	วันที่จดทะเบียนกองทุน	น.ส. กันตร์พี ปธานราษฎร์	วันที่จดทะเบียนกองทุน
นาย ยุทธพล วิทยาพานิชกร	วันที่จดทะเบียนกองทุน												
น.ส. นิสารัตน์ ชมภูพงษ์	วันที่จดทะเบียนกองทุน												
น.ส. ปาลิดา เครือโสภณ	วันที่จดทะเบียนกองทุน												
นาย วิศรุต เสกสรรพานิช	วันที่จดทะเบียนกองทุน												
น.ส. นรินทรา ตินรัตน์สกุลชัย	วันที่จดทะเบียนกองทุน												
น.ส. กันตร์พี ปธานราษฎร์	วันที่จดทะเบียนกองทุน												
ผู้สนับสนุนการขายหรือรับซื้อคืน	ผู้สนับสนุนการขายหรือรับซื้อคืนหน่วยลงทุนที่บริษัทจัดการแต่งตั้งขึ้น (ถ้ามี)												

<p>ติดต่อสอบถาม รับหนังสือชี้ชวน ร้องเรียน</p>	<p>บริษัทหลักทรัพย์จัดการกองทุน ไทยพาณิชย์ จำกัด ที่อยู่: ชั้น 7 – 8 อาคาร 1 ไทยพาณิชย์ ปาร์ค พลาซ่า เลขที่ 18 ถนนรัชดาภิเษก แขวงจตุจักร เขตจตุจักร กรุงเทพฯ 10900 โทรศัพท์: 0-2949-1500 หรือ 0-2777-7777 กด 0 กด 6 website: www.scbam.com email: advisory.scbam@scb.co.th และผู้สนับสนุนการขายหรือรับซื้อคืนหน่วยลงทุนที่ได้รับการแต่งตั้งจากบริษัทจัดการ</p>
<p>ธุรกรรมที่อาจก่อให้เกิดความขัดแย้งทางผลประโยชน์</p>	<p>- กองทุนอาจลงทุนในหน่วยลงทุนของกองทุนรวมซึ่งอยู่ภายใต้การบริหารของบริษัทจัดการไม่เกินร้อยละ 20 ของมูลค่าทรัพย์สินสุทธิของกองทุน ดังนั้น บริษัทจัดการจะจัดให้มีระบบงานที่ป้องกันธุรกรรมที่อาจก่อให้เกิดความขัดแย้งทางผลประโยชน์อันอาจเกิดจากนโยบายการลงทุนที่เปิดให้มีการลงทุนในกองทุนรวมภายใต้การบริหารจัดการของ บลจ. เดียวกัน เพื่อให้เกิดประโยชน์สูงสุดแก่ผู้ถือหน่วยลงทุนของทั้งกองทุนรวมต้นทางและกองทุนรวมปลายทาง - คุณสามารถตรวจสอบธุรกรรมที่อาจก่อให้เกิดความขัดแย้งทางผลประโยชน์ได้ที่ www.scbam.com</p>

- การลงทุนในหน่วยลงทุนไม่ใช่การฝากเงิน รวมทั้งไม่ได้อยู่ภายใต้ความคุ้มครองของสถาบันคุ้มครองเงินฝาก จึงมีความเสี่ยงจากการลงทุนซึ่งผู้ลงทุนอาจไม่ได้รับเงินลงทุนคืนเต็มจำนวน
- ได้รับอนุมัติจัดตั้ง และอยู่ภายใต้การกำกับดูแลของสำนักงาน ก.ล.ต
- การพิจารณาหนังสือชี้ชวนในการเสนอขายหน่วยลงทุนของกองทุนรวมนี้มีได้เป็นการแสดงว่าสำนักงาน ก.ล.ต. ได้รับรองถึงความถูกต้องของข้อมูลในหนังสือชี้ชวนของกองทุนรวม หรือได้ประกันราคาหรือผลตอบแทนของหน่วยลงทุนที่เสนอขายนั้น ทั้งนี้ บริษัทจัดการกองทุนรวม ได้สอบทานข้อมูลในหนังสือชี้ชวนส่วนสรุปข้อมูลสำคัญ ณ วันที่ 28 เมษายน 2565 แล้วด้วยความระมัดระวังในฐานะผู้รับผิดชอบในการดำเนินการของกองทุนรวมและขอรับรองว่าข้อมูลดังกล่าวถูกต้อง ไม่เป็นเท็จ และไม่ทำให้ผู้อื่นสำคัญผิด

คำอธิบายเพิ่มเติม

ปัจจัยความเสี่ยงที่สำคัญ

ความเสี่ยงจากความผันผวนของราคาหลักทรัพย์ (Market Risk) : ความเสี่ยงที่มูลค่าของหลักทรัพย์ที่กองทุนรวมลงทุนจะเปลี่ยนแปลงเพิ่มขึ้นหรือลดลงจากปัจจัยภายนอก เช่น สภาวะเศรษฐกิจการลงทุน ปัจจัยทางการเมืองทั้งในและต่างประเทศ เป็นต้น ซึ่งพิจารณาได้จากค่า standard deviation (SD) ของกองทุนรวม หากกองทุนรวมมีค่า SD สูง แสดงว่ากองทุนรวมมีความผันผวนจากการเปลี่ยนแปลงของราคาหลักทรัพย์สูง

ความเสี่ยงจากการลงทุนกระจุกตัว (High Concentration Risk)

(1) ความเสี่ยงจากการลงทุนกระจุกตัวในผู้ออกตราสารรายใดรายหนึ่ง (High Issuer Concentration Risk) เกิดจากกองทุนลงทุนในผู้ออกตราสารรายใด ๆ มากกว่า 10% ของ NAV รวมกัน ซึ่งหากเกิดเหตุการณ์ที่ส่งผลกระทบต่อการดำเนินงาน ฐานะทางการเงิน หรือความมั่นคงของผู้ออกตราสารรายดังกล่าว กองทุนอาจมีผลการดำเนินงานที่ผันผวนมากกว่ากองทุนที่กระจายการลงทุนในหลายผู้ออกตราสาร

(2) ความเสี่ยงจากการลงทุนกระจุกตัวในหมวดอุตสาหกรรมใดอุตสาหกรรมหนึ่ง (Sector Concentration Risk) เกิดจากกองทุนลงทุนในบางหมวดอุตสาหกรรมมากกว่า 20% ของ NAV รวมกัน ซึ่งหากเกิดเหตุการณ์ที่ส่งผลกระทบต่ออุตสาหกรรมนั้น กองทุนดังกล่าวอาจมีผลการดำเนินงานที่ผันผวนมากกว่ากองทุนที่กระจายการลงทุนในหลายหมวดอุตสาหกรรม

(3) ความเสี่ยงจากการกระจุกตัวลงทุนในประเทศใดประเทศหนึ่ง (Country Concentration Risk) เกิดจากกองทุนลงทุนในประเทศใดประเทศหนึ่งมากกว่า 20% ของ NAV รวมกัน ซึ่งหากเกิดเหตุการณ์ที่ส่งผลกระทบต่อประเทศดังกล่าว เช่น การเมือง เศรษฐกิจ สังคม เป็นต้น กองทุนดังกล่าวอาจมีผลการดำเนินงานที่ผันผวนมากกว่ากองทุนที่กระจายการลงทุนในหลายประเทศ

ความเสี่ยงจากการเปลี่ยนแปลงของอัตราแลกเปลี่ยน (Currency Risk) หมายถึง การเปลี่ยนแปลงของอัตราแลกเปลี่ยนมีผลกระทบต่อมูลค่าของหน่วยลงทุน เช่น กองทุนรวมลงทุนด้วยสกุลเงินดอลลาร์ ในช่วงที่เงินบาทอ่อน แต่ขายทำกำไรในช่วงที่บาทแข็ง กองทุนรวมจะได้เงินบาทกลับมาน้อยลง ในทางกลับกันหากกองทุนรวมลงทุนในช่วงที่บาทแข็งและขายทำกำไรในช่วงที่บาทอ่อน ก็อาจได้ผลตอบแทนมากขึ้นกว่าเดิมด้วยเช่นกัน ดังนั้น การป้องกันความเสี่ยงจากอัตราแลกเปลี่ยนจึงเป็นเครื่องมือสำคัญในการบริหารความเสี่ยงจากดังกล่าว ซึ่งทำได้ดังต่อไปนี้

- **ป้องกันความเสี่ยงทั้งหมด/หรือเกือบทั้งหมด** : ผู้ลงทุนไม่มีความเสี่ยงจากอัตราแลกเปลี่ยน/ผู้ลงทุนอาจมีความเสี่ยงจากอัตราแลกเปลี่ยน เนื่องจากกองทุนไม่ได้ป้องกันความเสี่ยงทั้งหมด
ข้อมูลอื่น ๆ

- เพื่อประโยชน์สูงสุดของการบริหารจัดการกองทุน การเสนอขายหน่วยลงทุนของกองทุนหรือการสับเปลี่ยนหน่วยลงทุนของกองทุน ให้อยู่ในดุลยพินิจของบริษัทจัดการแต่เพียงผู้เดียว โดยบริษัทจัดการขอสงวนสิทธิ์ที่จะรับ/ปฏิเสธที่จะเสนอขายหน่วยลงทุนของกองทุนหรือรับ/ปฏิเสธการสับเปลี่ยนหน่วยลงทุนของกองทุนให้แก่บุคคลใดก็ได้ โดยบุคคลที่บริษัทจัดการมีวัตถุประสงค์ที่จะไม่เสนอขายหน่วยลงทุนของกองทุนการสับเปลี่ยนหน่วยลงทุนของกองทุนให้ นั้น รวมถึงแต่ไม่จำกัดเพียงพลเมืองสหรัฐอเมริกาผู้มีถิ่นฐานอยู่ในสหรัฐอเมริกา บุคคลซึ่งปกติมีถิ่นที่อยู่ในสหรัฐอเมริกา รวมถึงกองทัพเงินของบุคคลดังกล่าว และบริษัทหรือห้างหุ้นส่วนซึ่งจัดให้มีขึ้นและดำเนินกิจกรรมในสหรัฐอเมริกา

- ในกรณีที่บริษัทจัดการมีพันธสัญญา หรือข้อตกลงกับรัฐต่างประเทศ หรือหน่วยงานของรัฐต่างประเทศ หรือมีความจำเป็นจะต้องปฏิบัติตามกฎหมายของรัฐต่างประเทศ ไม่ว่าจะเกิดขึ้นแล้วในขณะนี้หรือจะเกิดขึ้นในอนาคต เช่น ดำเนินการตาม Foreign Account Tax Compliance Act (FATCA) ของประเทศสหรัฐอเมริกา เป็นต้น ผู้ถือหน่วยลงทุนได้รับทราบและตกลงยินยอมให้สิทธิแก่บริษัทจัดการที่จะปฏิบัติการและดำเนินการต่างๆ เพื่อให้เป็นไปตามพันธสัญญา หรือข้อตกลง หรือกฎหมายของรัฐต่างประเทศนั้น ซึ่งรวมถึงการเปิดเผยข้อมูลต่างๆ ของผู้ถือหน่วยลงทุน การหักภาษี ณ ที่จ่ายจากเงินได้ของผู้ถือหน่วยลงทุน ตลอดจนมีสิทธิดำเนินการอื่นใดเท่าที่จำเป็นสำหรับการปฏิบัติตามพันธสัญญา หรือข้อตกลงหรือกฎหมายของรัฐต่างประเทศ

ข้อมูลทั่วไปของ iShares Core MSCI Asia ex Japan ETF (กองทุนหลัก)
 (แหล่งที่มาของข้อมูล : หนังสือชี้ชวนกองทุนหลัก ข้อมูล ณ 30 เมษายน 2564)

ลักษณะทั่วไปของกองทุน	
วัตถุประสงค์การลงทุน	<p>กองทุนหลักมีวัตถุประสงค์สร้างผลตอบแทนก่อนหักค่าธรรมเนียมและค่าใช้จ่ายให้สอดคล้องกับผลการดำเนินงานของดัชนี MSCI All Country Asia ex Japan</p> <p>ดัชนี MSCI All Country Asia ex Japan เป็นดัชนีที่ใช้วัดผลดำเนินงานของหลักทรัพย์ประเภทตราสารทุนที่มีขนาดใหญ่และขนาดกลางในทวีปเอเชียทั้งหมด 10 ประเทศ ซึ่งประกอบไปด้วย 2 ประเทศจากกลุ่มประเทศพัฒนาแล้ว (Developed Market) ยกเว้น ประเทศญี่ปุ่น และ 8 ประเทศจากกลุ่มประเทศกำลังพัฒนา (Emerging Market) ทั้งนี้ ดัชนีดังกล่าวเป็นดัชนีที่ปรับมูลค่าหลักทรัพย์ตามราคาตลาดด้วยข้อมูลการกระจายหุ้นให้แก่ผู้ถือหุ้นรายย่อย (free float adjusted market capitalization index) โดยครอบคลุมประมาณ 85% ของ free float adjusted market capitalization ในแต่ละประเทศ และมีการ rebalance ทุกไตรมาส (รายละเอียดต่าง ๆ ของดัชนีอาจเปลี่ยนแปลงได้ในอนาคตซึ่งขึ้นอยู่กับผู้ให้บริการดัชนี (index provider) ผู้ลงทุนสามารถศึกษารายละเอียดเพิ่มเติมได้ที่</p> <p>https://www.msci.com/documents/10199/27561c18-c30e-4d12-9321-5c83094e0d65 ทั้งนี้ ข้อมูลข้างต้นเป็นข้อมูล ณ วันที่ 31 มีนาคม 2565</p>
ตลาดหลักทรัพย์ที่จดทะเบียนซื้อขาย	ตลาดหลักทรัพย์ฮ่องกง (SEHK) ประเทศฮ่องกง
วันจัดตั้งกองทุน	12 มีนาคม 2552
Bloomberg Ticker	3010 HK
ISIN	HK0000051877
Benchmark	MSCI AC Asia ex Japan Index
Bloomberg Benchmark Ticker	M1CXBRLG
Trading Currency	ดอลลาร์ฮ่องกง (HKD)
Manager	BlackRock Asset Management North Asia Limited
เว็บไซต์ (website)	https://www.blackrock.com/hk/en/products/251579/ishares-core-msci-ac-asia-ex-apan-index-etf

ทั้งนี้ หากกองทุนหลักมีการเปลี่ยนแปลงข้อมูลข้างต้นใด ๆ ซึ่งบริษัทจัดการเห็นว่าไม่มีนัยสำคัญ บริษัทจัดการขอสงวนสิทธิเปลี่ยนแปลงข้อมูลดังกล่าวเพื่อให้สอดคล้องกับกองทุนหลัก ซึ่งถือว่าได้รับความเห็นชอบจากผู้ถือหุ้นแล้ว โดยจะแจ้งให้ผู้ถือหุ้นฯ ลงทุนทราบทางเว็บไซต์ของบริษัทจัดการ

กราฟแสดงผลตอบแทนย้อนหลังของกองทุน iShares Core MSCI Asia ex Japan ETF เปรียบเทียบกับ MSCI AC Asia ex Japan Index



หมายเหตุ:

- (1) ข้อมูลจาก Bloomberg : ตั้งแต่วันที่ 21 เมษายน 2560 ถึงวันที่ 20 เมษายน 2565
- (2) ผลตอบแทนในอดีต / ผลการเปรียบเทียบผลการดำเนินงานที่เกี่ยวข้องกับผลิตภัณฑ์ในตลาดทุน มิได้เป็นสิ่งยืนยันถึงผลตอบแทนในอนาคต



สรุปเงื่อนไขกองทุนลดหย่อนภาษี

SSF และ RMF

เงื่อนไข	SSF	RMF
สิทธิประโยชน์ทางภาษี	สูงสุด 30% ของเงินได้พึงประเมิน แต่ไม่เกิน 200,000 บาท	สูงสุด 30% ของเงินได้พึงประเมิน แต่ไม่เกิน 500,000 บาท
นโยบายการลงทุน	เลือกลงทุนได้หลายสินทรัพย์	เลือกลงทุนได้หลายสินทรัพย์
การถือครอง	10 ปี แบบวันชนวัน	อย่างน้อย 5 ปี และถือครองจนถึงอายุ 55 ปีบริบูรณ์
ความต่อเนื่อง	ไม่จำเป็นต้องลงทุนทุกปี	ลงทุนต่อเนื่องทุกปี หรือปีเว้นปี

SSF ไม่เกิน 30%
หรือ 200,000 บาท

+

RMF ไม่เกิน 30%
หรือ 500,000 บาท

+

กองทุนสำรองเลี้ยงชีพ
หรือกองทุนเพื่อการ
เกษียณอื่นๆ ไม่เกิน 15%

+

ประกันบำนาญ
ไม่เกิน 15%
หรือ 200,000 บาท

รวมกันไม่เกิน 500,000 บาท

เสนอขายครั้งแรก
5 - 17 พ.ค. 2565

มูลค่าโครงการ 3,000 ล้านบาท ไม่กำหนดอายุโครงการ
ลงทุนขั้นต่ำ 1,000 บาท
ซื้อขายได้ทุกวันทำการ

ค่าธรรมเนียมการขายหน่วยลงทุน (รวม VAT)
ชนิดสะสมมูลค่า (SCBAXJ(A)) ร้อยละ 0.50 ของมูลค่าหน่วยลงทุน
ชนิดเพื่อการออม (SCBAXJ(SSF)) ยกเว้นไม่เรียกเก็บ
ค่าใช้จ่ายในการซื้อขายหลักทรัพย์ (brokerage fee) ร้อยละ 0.06
ของมูลค่าหน่วยลงทุน (ไม่มี VAT)

กองทุนเปิดไทยพาณิชย์
ดัชนีหุ้น Asia ex Japan
SCB Asia ex Japan Equity Index
(SCBAXJ)

บลจ. ไทยพาณิชย์ SCB

นโยบายการลงทุน

- กองทุนมีนโยบายเน้นลงทุนในหน่วยลงทุนของกองทุนรวมต่างประเทศเพียงกองทุนเดียว (Feeder Fund) ได้แก่ กองทุน iShares Core MSCI Asia ex Japan ETF (กองทุนหลัก) เป็นกองทุนประเภท Exchange Traded Fund (ETF) จัดทะเบียนซื้อขายในตลาดหลักทรัพย์ฮ่องกง (SEHK) ประเทศฮ่องกงเพียงตลาดเดียว กองทุนหลักบริหารโดย BlackRock Asset Management North Asia Limited โดยจะลงทุนในสกุลเงินดอลลาร์ฮ่องกง (HKD)
- กองทุนหลักมีวัตถุประสงค์สร้างผลตอบแทนก่อนหักค่าธรรมเนียมและค่าใช้จ่ายให้สอดคล้องกับผลการดำเนินงานของดัชนี MSCI All Country Asia ex Japan
- ดัชนี MSCI All Country Asia ex Japan เป็นดัชนีที่ใช้วัดผลดำเนินงานของหลักทรัพย์ประเภทตราสารทุนที่มีขนาดใหญ่และขนาดกลางในทวีปเอเชีย ทั้งหมด 10 ประเทศ ซึ่งประกอบไปด้วย 2 ประเทศจากกลุ่มประเทศพัฒนาแล้ว (Developed Market) ยกเว้น ประเทศญี่ปุ่น และ 8 ประเทศจากกลุ่มประเทศกำลังพัฒนา (Emerging Market) ทั้งนี้ ดัชนีดังกล่าวเป็นดัชนีที่ปรับมูลค่าหลักทรัพย์ตามราคาตลาดด้วยข้อมูลการกระจายหุ้นให้แก่ผู้ถือหุ้นรายย่อย (free float adjusted market capitalization index) โดยครอบคลุมประมาณ 85% ของ free float adjusted market capitalization ในแต่ละประเทศ และมีการ rebalance ทุกไตรมาส (รายละเอียดต่าง ๆ ของดัชนีอาจเปลี่ยนแปลงได้ในอนาคตซึ่งขึ้นอยู่กับผู้ให้บริการดัชนี (index provider) ผู้ลงทุนสามารถศึกษารายละเอียดเพิ่มเติมได้ที่ <https://www.msci.com/documents/10199/27561c18-c30e-4d12-9321-5c83094e0d65> ทั้งนี้ ข้อมูลข้างต้นเป็นข้อมูล ณ วันที่ 31 มีนาคม 2565)
- กองทุนอาจลงทุนในสัญญาซื้อขายล่วงหน้า (Derivatives) เพื่อเพิ่มประสิทธิภาพการบริหารการลงทุน (Efficient portfolio management) และ/หรือ การบริหารความเสี่ยง โดยกองทุนจะลงทุนหรือมีไว้ในสัญญาซื้อขายล่วงหน้า (Derivatives) เพื่อป้องกันความเสี่ยงจากอัตราแลกเปลี่ยนของหลักทรัพย์หรือทรัพย์สินในสกุลเงินต่างประเทศที่กองทุนถืออยู่เทียบกับสกุลเงินบาท ไม่น้อยกว่าร้อยละ 90 ของมูลค่าเงินลงทุนในต่างประเทศ
- นอกจากนี้ กองทุนอาจลงทุนหรือมีไว้ในตราสารที่มีสัญญาซื้อขายล่วงหน้าแฝง (Structured Note) และตราสารหนี้ที่มีอันดับความน่าเชื่อถือต่ำกว่าที่สามารถลงทุนได้ (Non-investment grade) และตราสารหนี้ที่ไม่ได้รับการจัดอันดับความน่าเชื่อถือ (Unrated) รวมทั้งตราสารทุนที่ไม่ได้จดทะเบียนในตลาดหลักทรัพย์ (Unlisted) รวมถึงอาจทำธุรกรรมการให้ยืมหลักทรัพย์ หรือธุรกรรมการซื้อโดยมีสัญญาขายคืน (Reverse Repo)

เนื่องจากกองทุนไม่ได้ป้องกันความเสี่ยงอัตราแลกเปลี่ยนทั้งจำนวน ผู้ลงทุนมีโอกาสขาดทุนหรือกำไร

จากอัตราแลกเปลี่ยนในส่วนหลักทรัพย์ในสกุลเงินต่างประเทศที่ไม่ได้ทำการป้องกันความเสี่ยง
ผู้ลงทุนควรขอคำแนะนำเพิ่มเติมจากผู้ประกอบธุรกิจก่อนทำการลงทุน
สอบถามรายละเอียดเพิ่มเติมและรับหนังสือชี้ชวนได้ทุกวันทำการที่บลจ.ไทย
พาณิชย์และผู้สนับสนุนการขายทุกราย



คำเตือน: ผลการดำเนินงานในอดีต มิได้เป็นสิ่งยืนยันถึงผลการดำเนินงานในอนาคต ผู้ลงทุนควรทำความเข้าใจลักษณะสินค้า เงื่อนไขผลตอบแทน ความเสี่ยง รวมถึงควรขอคำแนะนำเพิ่มเติมจากผู้ประกอบธุรกิจก่อนตัดสินใจลงทุน สำหรับผู้ลงทุนใน SSF ควรศึกษาสิทธิประโยชน์ทางภาษี ระบุไว้ในคู่มือการลงทุน SSF ด้วย

ความเสี่ยงที่สำคัญของกองทุนเปิดไทยพาณิชย์ ดัชนีหุ้น Asia ex Japan

- 1. ความเสี่ยงจากความผันผวนของราคาตราสาร (Market Risk) :** ความเสี่ยงจากความผันผวนของราคาตราสาร ที่เกิดจากการเปลี่ยนแปลงในสถานการณ์ทางเศรษฐกิจ สังคม และการเมืองของประเทศ ซึ่งเป็นความเสี่ยงที่บริษัทผู้ออกตราสารไม่สามารถควบคุมได้
- 2. ความเสี่ยงจากการดำเนินงานของผู้ออกตราสาร (Business Risk) :** ความเสี่ยงที่เกิดจากผลการดำเนินงานของผู้ออกตราสารที่กองทุนไปลงทุน ซึ่งเกิดจากการเปลี่ยนแปลงความสามารถในการทำกำไรของบริษัท โดยเฉพาะมีสาเหตุจากภาวะการแข่งขัน ความผิดพลาดของผู้บริหาร เป็นต้น ทำให้ผู้ลงทุนในตราสารต้องสูญเสียเงินลงทุนได้
- 3. ความเสี่ยงจากการขาดสภาพคล่องของตราสาร (Liquidity Risk) :** ความเสี่ยงที่เกิดจากการที่กองทุนไม่สามารถซื้อขายหลักทรัพย์หรือตราสารที่ถือครองอยู่ในราคาที่เหมาะสม และภายในระยะเวลาอันสมควรได้ เนื่องจากโอกาสในการซื้อขายหลักทรัพย์หรือตราสารมีจำกัด
- 4. ความเสี่ยงจากความสามารถในการชำระหนี้ของผู้ออกตราสาร (Credit Risk) :** ความเสี่ยงจากตราสารหนี้ที่กองทุนรวมไปลงทุนที่อาจจะมีการผิดนัดชำระหนี้ คือบริษัทผู้ออกตราสารหนี้ นั้น ๆ ไม่สามารถนำเงินต้น/ดอกเบี้ยมาจ่ายเมื่อถึงวันที่ครบกำหนดที่ต้องจ่าย โดยมีสาเหตุมาจากบริษัทประสบภาวะขาดทุนหรือไม่มีสภาพคล่องพอที่จะมาจ่ายคืน เป็นต้น บลจ.ไทยพาณิชย์ และธนาคารไทยพาณิชย์ มีได้ประกันความเสี่ยงดังกล่าวแต่อย่างใด
- 5. ความเสี่ยงจากการลงทุนในสัญญาซื้อขายล่วงหน้า (Derivatives Risk) :** ความเสี่ยงจากการที่ราคาหลักทรัพย์ที่อ้างอิงไม่มีราคาเคลื่อนไหวในทิศทางตรงกันข้ามกับที่คาดการณ์ไว้ โดยอาจจะเกิดจากปัจจัยต่าง ๆ เช่น อัตราดอกเบี้ย หรือปัจจัยทางเศรษฐกิจอื่น ๆ ที่เกี่ยวข้อง ซึ่งส่งผลให้ราคาของสัญญาซื้อขายล่วงหน้ามีการเปลี่ยนแปลงอย่างมีนัยสำคัญ
- 6. ความเสี่ยงจากการลงทุนในตราสารที่มีลักษณะของสัญญาซื้อขายล่วงหน้าแฝง**
 - ความเสี่ยงจากการเปลี่ยนแปลงของราคาหรือมูลค่าของตัวแปรอ้างอิง
 - ความเสี่ยงด้านการลงทุนต่อ (Reinvestment Risk)
 - ความเสี่ยงด้านเครดิตของคู่สัญญา (Credit Risk)
 - ความเสี่ยงจากการไถ่ถอนคืนตราสารที่ลงทุนก่อนครบกำหนด (Call Risk)
- 7. ความเสี่ยงจากการลงทุนในต่างประเทศ (Country and political risk) :** ความเสี่ยงในเรื่องของเสถียรภาพและรวมถึงการเปลี่ยนแปลงทางเศรษฐกิจ การเมือง การเงิน ตลอดจนภาวะตลาดเงิน ตลาดทุน ของประเทศต่าง ๆ ที่กองทุนลงทุน
- 8. ความเสี่ยงจากอัตราแลกเปลี่ยนเงิน (Exchange rate risk) :** ความเสี่ยงจากการผันผวนของอัตราแลกเปลี่ยนเงินตราต่างประเทศ การลงทุนในหลักทรัพย์ต่างประเทศที่มีสกุลเงินแตกต่างไปจากสกุลเงินที่ระดมทุนจากผู้ถือหน่วยลงทุน อัตราผลตอบแทนจากการลงทุนดังกล่าวจะขึ้นอยู่กับอัตราแลกเปลี่ยนในช่วงเวลานั้น ๆ ด้วย โดยอัตราแลกเปลี่ยนอาจเพิ่มขึ้นหรือลดลงเมื่อเปรียบเทียบกับอัตราแลกเปลี่ยน ณ ขณะที่ลงทุนเริ่มแรก ซึ่งอาจมีผลทำให้ตัวเลขรายงาน มูลค่าหน่วยลงทุนผันผวน และอาจเกิดกำไรหรือขาดทุนจากการลงทุนได้
- 9. ความเสี่ยงที่เกิดจากการได้รับชำระเงินค่าขายคืนหน่วยลงทุนกองทุนรวมต่างประเทศล่าช้า :** ความเสี่ยงที่เกิดจากวันหยุดทำการของประเทศที่กองทุนลงทุนหรือประเทศที่เกี่ยวข้องกับการลงทุนอาจหยุดไม่ตรงกับวันหยุดทำการของประเทศไทย ทำให้กองทุนอาจได้รับชำระเงินค่าขายคืนหน่วยลงทุนจากกองทุนรวมต่างประเทศที่กองทุนลงทุนล่าช้า และส่งผลกระทบต่อชำระเงินค่าขายคืนหน่วยลงทุนให้กับผู้ถือหน่วยลงทุนในประเทศ
- 10. ความเสี่ยงจากข้อจำกัดการนำเงินลงทุนกลับประเทศ (Repatriation risk) :** ความเสี่ยงที่เกิดจากการเปลี่ยนแปลงภายในประเทศที่กองทุนเข้าไปลงทุน เช่น การออกมาตรการในภาวะที่เกตวิฤตการณ์ที่ไม่ปกติ ทำให้กองทุนไม่สามารถนำเงินลงทุนและผลตอบแทนกลับประเทศได้ครบถ้วนตามที่คาดไว้ ส่งผลกระทบต่อผลการดำเนินงานผลตอบแทนการลงทุนของกองทุน

ในกรณีที่ผู้ลงทุนได้รับการจัดสรรหน่วยลงทุน ผู้ลงทุนรับทราบและยินยอมเข้าผูกพันตามรายละเอียดโครงการจัดการกองทุนรวมที่ได้รับอนุมัติจากสำนักงานคณะกรรมการ ก.ล.ต. และที่แก้ไขเพิ่มเติมโดยชอบด้วยกฎหมาย ตลอดจนข้อผูกพันระหว่างบริษัทจัดการกองทุนรวมและผู้ถือหน่วยลงทุนที่จัดทำขึ้นโดยชอบด้วยกฎหมายและลงนามโดยผู้ดูแลผลประโยชน์ของกองทุนรวม

การที่สำนักงานคณะกรรมการ ก.ล.ต. ได้อนุมัติให้จัดตั้งและจัดการกองทุนเปิดไทยพาณิชย์ ดัชนีหุ้น Asia ex Japan เมื่อวันที่ 5 มกราคม 2565 มิได้เป็นการแสดงว่าคณะกรรมการ ก.ล.ต. คณะกรรมการกำกับตลาดทุน หรือสำนักงานคณะกรรมการ ก.ล.ต. ได้รับรองถึงความครบถ้วนและถูกต้องของข้อมูลในการเสนอขาย และมีได้ประกันราคาและผลตอบแทนของกองทุนรวม

ข้าพเจ้าขอยืนยันต่อ บลจ.ไทยพาณิชย์ ว่าข้าพเจ้ารับทราบว่าการลงทุนที่ระบุไว้ในเอกสารฉบับนี้อาจเป็นกองทุนรวมที่มีระดับความเสี่ยงสูงกว่าระดับความเสี่ยงที่ข้าพเจ้าสามารถลงทุนได้ และข้าพเจ้าได้รับคำชี้แจงเพิ่มเติมเกี่ยวกับระดับความเสี่ยงของกองทุนรวมที่ระบุไว้ในเอกสารฉบับนี้แล้ว

ข้าพเจ้า รับทราบ และได้ศึกษาข้อมูลของการลงทุนในกองทุนเปิดไทยพาณิชย์ ดัชนีหุ้น Asia ex Japan ซึ่งปรากฏอยู่ในหนังสือชี้ชวนที่ข้าพเจ้าได้รับทราบไปก่อนหน้านี้เป็นอย่างดีแล้ว

ลายมือชื่อผู้ลงทุน.....

ชื่อ-นามสกุลตัวบรรจง พร้อมประทับตราบริษัท (หากมี).....

วันที่.....

สอบถามรายละเอียดเพิ่มเติมและรับหนังสือชี้ชวนได้ทุกวันทำการ
ที่บลจ.ไทยพาณิชย์และผู้สนับสนุนการขายทุกราย

**เนื่องจากกองทุนไม่ได้ป้องกันความเสี่ยงอัตราแลกเปลี่ยนทั้งจำนวน ผู้ลงทุนมี
โอกาสขาดทุนหรือกำไรจากอัตราแลกเปลี่ยนในส่วนหลักทรัพย์ในสกุลเงิน
ต่างประเทศที่ไม่ได้ทำการป้องกันความเสี่ยงดังกล่าว
ผู้ลงทุนควรขอคำแนะนำเพิ่มเติมจากผู้ประกอบธุรกิจก่อนทำการลงทุน**

สิทธิขั้นพื้นฐานของผู้บริโภค

1. สิทธิที่จะได้รับข้อมูลที่ถูกต้อง

1.1 ผู้บริโภคมีสิทธิได้รับเอกสารสรุปข้อมูลสาระสำคัญของผลิตภัณฑ์ด้านหลักทรัพย์ที่ลงทุน (Fact Sheet) เช่น หนังสือชี้ชวน ส่วนสรุปข้อมูลสำคัญ สำหรับกองทุนรวม ส่วนสรุปข้อมูลสำคัญของตราสาร สำหรับตราสารหนี้ ที่มีรูปแบบตามที่สำนักงาน ก.ล.ต. กำหนด เป็นต้น

1.2 ผู้บริโภคมีสิทธิได้รับข้อมูลที่เป็นสาระสำคัญ เช่น “การลงทุนในกองทุนมีความเสี่ยงจากการได้รับเงินต้นคืนไม่เต็มจำนวน เมื่อไถ่ถอน ต่างจากการฝากเงินที่ได้รับความคุ้มครองเงินต้นตามจำนวนที่กฎหมายที่เกี่ยวข้องกำหนด” หรือ “การลงทุนมีความเสี่ยง ผู้ลงทุนควรศึกษาข้อมูลก่อนการตัดสินใจ”

1.3 ผู้บริโภคมีสิทธิได้รับข้อมูลการโฆษณาหรือสื่อทางการตลาดที่บลจ.ไทยพาณิชย์ ธนาคารไทยพาณิชย์ หรือผู้สนับสนุนการขาย ใช้ในการส่งเสริมการขายผลิตภัณฑ์ด้านหลักทรัพย์

2. สิทธิที่จะเลือกซื้อผลิตภัณฑ์และบริการทางการเงินได้อย่างอิสระ

2.1 ผู้บริโภคมีสิทธิตัดสินใจลงทุนอย่างอิสระและสามารถปฏิเสธการซื้อผลิตภัณฑ์ด้านหลักทรัพย์ได้

2.2 ผู้บริโภคมีสิทธิปฏิเสธการซื้อผลิตภัณฑ์ด้านหลักทรัพย์ควบคู่กับผลิตภัณฑ์ของธนาคารไทยพาณิชย์ หรือผู้สนับสนุนการขาย และต้องให้สิทธิแก่ผู้บริโภคในการเลือกซื้อหรือไม่ซื้อผลิตภัณฑ์ดังกล่าว

2.3 ผู้บริโภคมีสิทธิให้คำยินยอมหรือปฏิเสธการเปิดเผยข้อมูล ตามเอกสารหนังสือให้ความยินยอม ซึ่งแยกออกจากสัญญาซื้อผลิตภัณฑ์

3. สิทธิที่จะร้องเรียนเพื่อความเป็นธรรม

3.1 ผู้บริโภคมีสิทธิร้องเรียนผ่าน บลจ.ไทยพาณิชย์ หรือ SCBAM Call Center หรือสาขาของธนาคารไทยพาณิชย์ หรือผู้สนับสนุนการขายทุกราย และผู้บริโภคต้องได้รับหลักฐานว่าเจ้าหน้าที่ได้รับเรื่องร้องเรียนดังกล่าวแล้ว

3.2 ผู้บริโภคสามารถสอบถามข้อมูลเพิ่มเติมเพื่อให้เกิดความเข้าใจในผลิตภัณฑ์ด้านหลักทรัพย์ได้ที่ SCBAM Call Center wqa 0 2777 7777 กด0 กด6 ในระหว่างวันและเวลาทำการ

4. สิทธิที่จะได้รับการพิจารณาค่าชดเชยหากเกิดความเสียหาย

ผู้บริโภคมีสิทธิได้รับการชดเชยตามความเหมาะสม หากพิสูจน์แล้วว่าบลจ.ไทยพาณิชย์ ธนาคารไทยพาณิชย์ หรือผู้สนับสนุนการขาย ไม่ปฏิบัติตามแนวการขายผลิตภัณฑ์ที่ดี โดยจงใจหรือประมาทเลินเล่อ เป็นเหตุให้ผู้บริโภคได้รับความเสียหาย

สอบถามรายละเอียดเพิ่มเติมและรับหนังสือชี้ชวนได้ทุกวันทำการ
ที่บลจ.ไทยพาณิชย์และผู้สนับสนุนการขายทุกราย

เนื่องจากกองทุนไม่ได้ป้องกันความเสี่ยงอัตราแลกเปลี่ยนทั้งจำนวน ผู้ลงทุนมี
โอกาสขาดทุนหรือกำไรจากอัตราแลกเปลี่ยนในส่วนหลักทรัพย์ในสกุลเงิน
ต่างประเทศที่ไม่ได้ทำการป้องกันความเสี่ยงดังกล่าว
ผู้ลงทุนควรขอคำแนะนำเพิ่มเติมจากผู้ประกอบธุรกิจก่อนทำการลงทุน